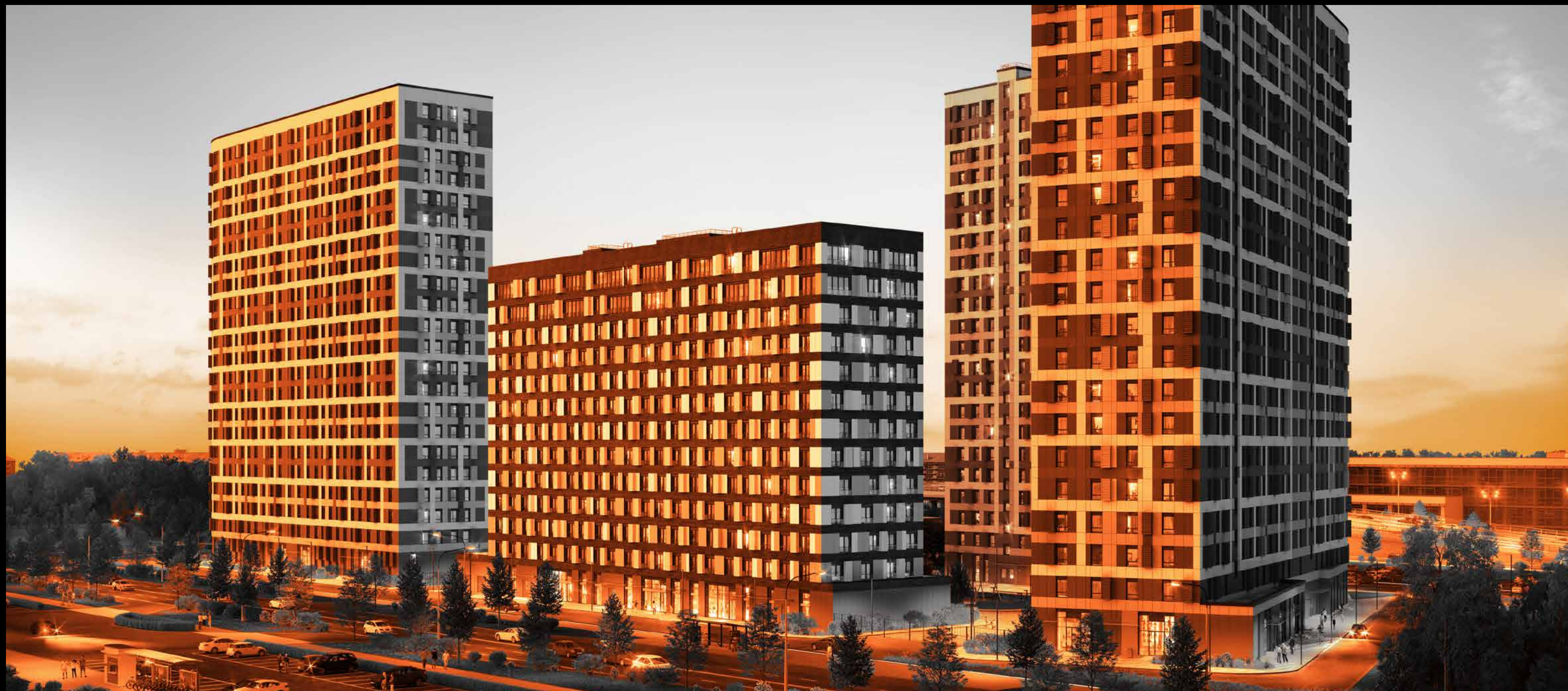


ДВИЖЕНИЕ
ТУШИНО



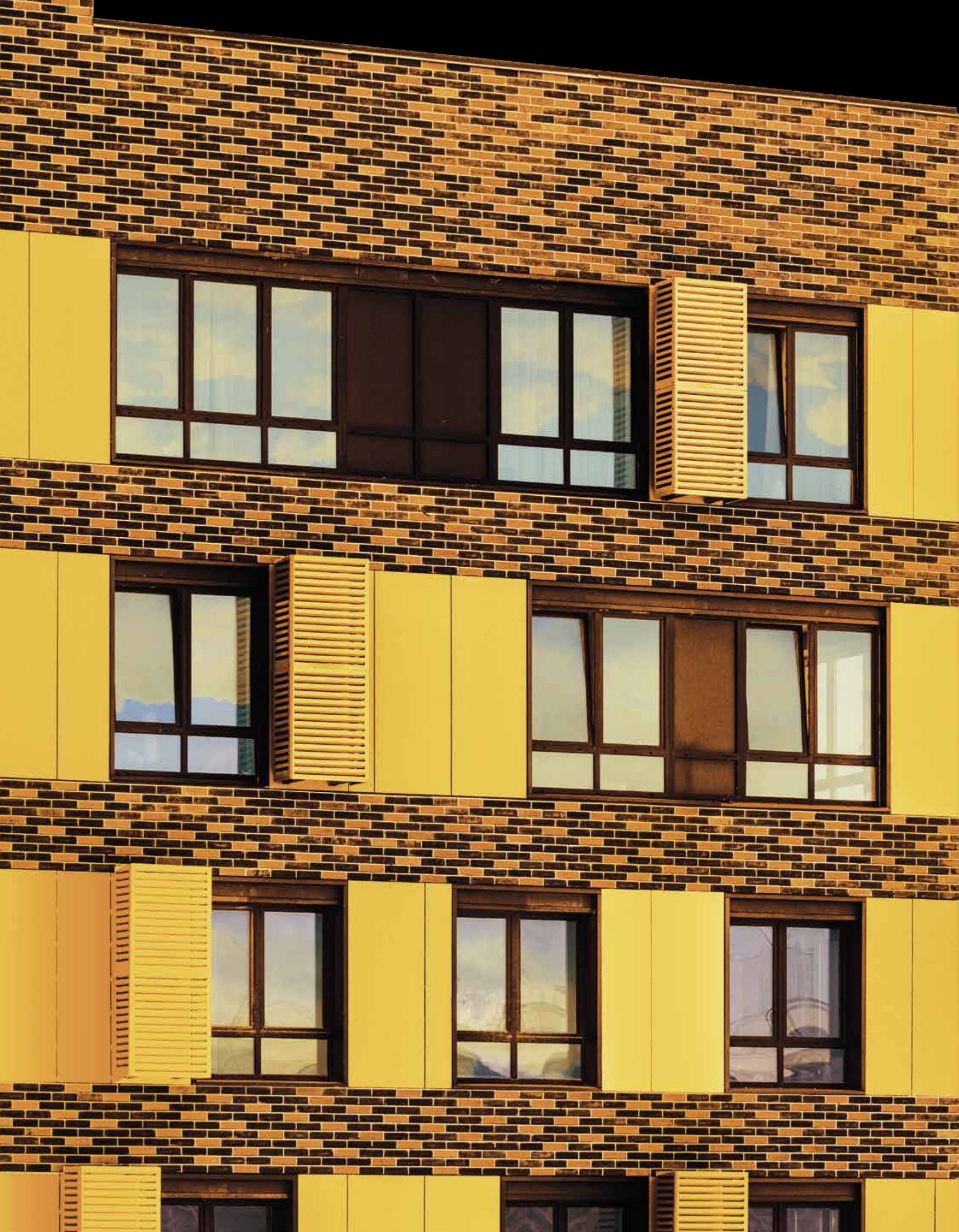


ЖИЗНЬ В ДВИЖЕНИИ

Движение есть жизнь, а жизнь есть движение.

Гиппократ

Жить в движении – это значит расти, меняться, достигать целей и ставить новые. А еще это означает быть молодым душой и телом и не знать скуки. Таким по душе жизнь в «Движении».



ИСТОРИЯ
«ДВИЖЕНИЯ»



ИСТОРИЯ «ДВИЖЕНИЯ»

Название комплекса родилось не случайно. Место, на котором он возведен, исторически связано с молодостью и движением.

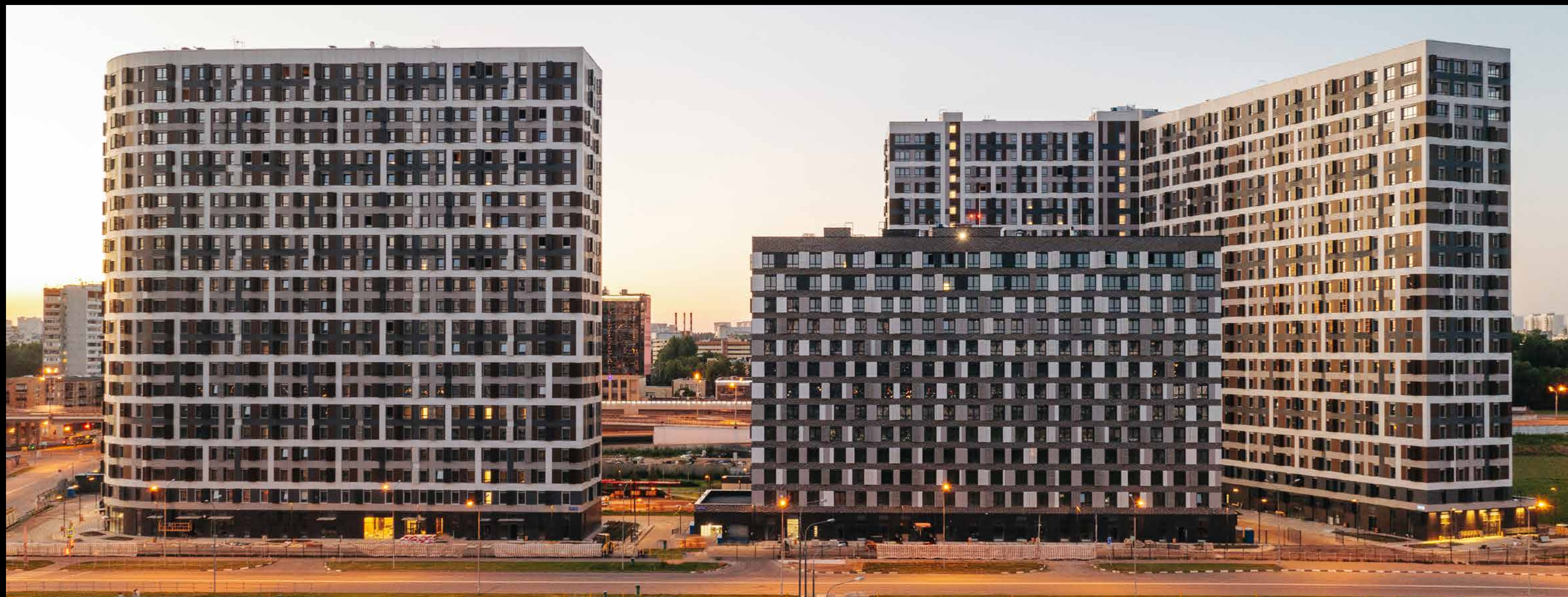
С 1935 по 2014 год здесь располагался знаменитый Тушинский военно-спортивный аэродром. Его появление стало настоящим символом своего времени. В стране бурно развивалась авиация, и вся молодежь того времени рвалась в небо. Аэродром строили молодые, чтобы над ним парили молодые.

Здесь ставили рекорды, сюда возвращались с победой Чкалов, Громов, Анохин, Ильюшин, Яковлев... Все те, чьи имена стали потом буквами на крыле самолета — «анами», «яками», «илами», — устремлялись к новым горизонтам отсюда.

В 90-е годы место оказалось в центре другого движения, охватившего страну. Началась эпоха новой свободы, и ее символом стали рок-концерты. Рев моторов сменили

басы и ударные фестивалей «Монстры рока», «Крылья», «Максидром».

Неудивительно, что, оказавшись в этом месте, ощущаешь мощную энергию, которая продолжает пульсировать в молодых жилых кварталах.

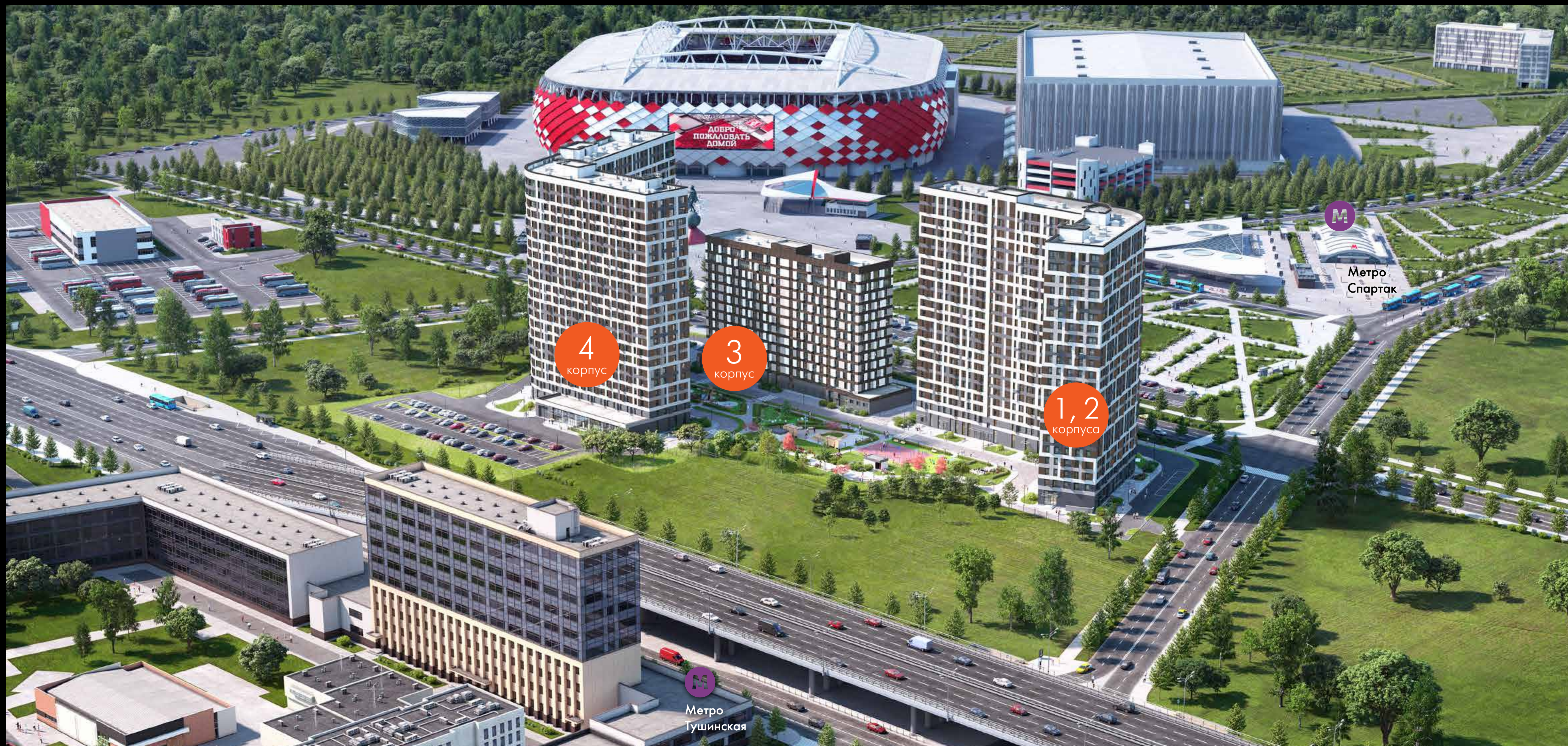


АПАРТ-КОМПЛЕКС «ДВИЖЕНИЕ.ТУШИНО»

«Движение.Тушино» – современный проект с яркой архитектурой и качественным наполнением, состоящий из 4 корпусов, которые динамично устремляются вверх. Три 22-этажных корпуса и один 13-этажный, объединенные между собой единой зоной пространства внутреннего двора. Это комплекс класса «комфорт+», что означает повышенные требования к качеству строительства и включение в проект ряда опций, соответствующих жилью бизнес-класса при сохранении демократичной цены. Мы учли каждую мелочь, чтобы вы могли наслаждаться повседневной жизнью.

- Входные группы выполнены в единой энергичной стилистике проекта
- Без ступенек и пандусов
- Доступ к консьерж-сервису 24/7 отельного уровня и видеонаблюдение
- Подземный паркинг с контролем доступа и прямым лифтом в лобби апартаментов
- Практичные кладовые

ГЕНПЛАН



КООРДИНАТЫ «ДВИЖЕНИЯ»

Апарт-комплекс «Движение.Тушино» расположен в Северо-Западном административном округе Москвы, в 3-5 минутах ходьбы от станций метро «Спартак» и «Тушино».

Расположение комплекса выгодно для тех, кто передвигается на автомобиле и для тех, кто предпочитает общественный транспорт.

Быть в Движении – добраться до Садового кольца за 20 минут на автомобиле или за 15 мин на метро.

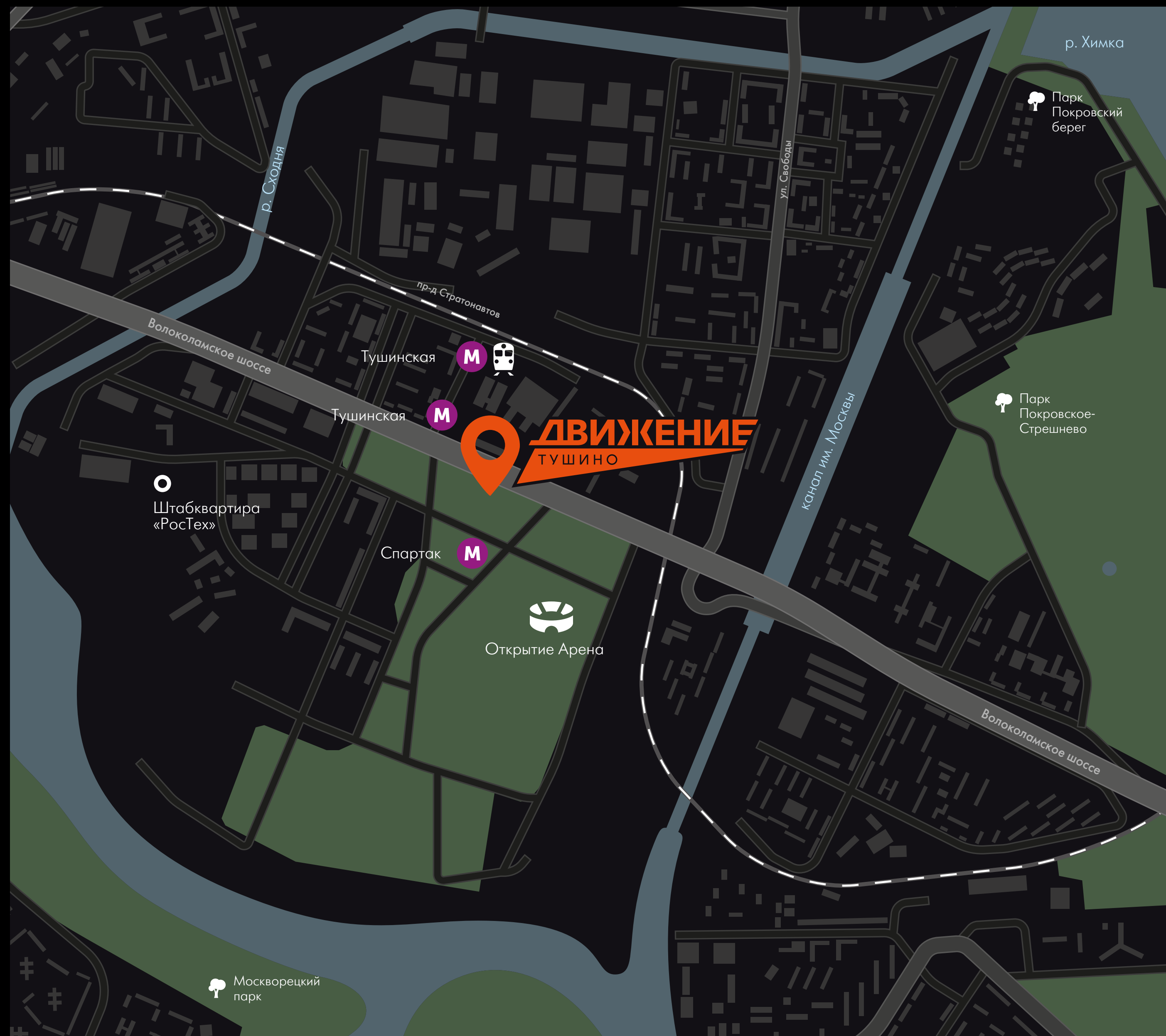
До основных московских орбит можно добраться довольно быстро:

- до МКАД – 2,9 км;
- до ТТК – 9 км;
- до Садового кольца – 12 км.

Для тех, кто предпочитает ходить пешком и передвигаться на общественном транспорте, тоже хорошие новости:

- до станции метро «Тушинская» – 5 минут;
- до метро «Спартак» – 3 минуты;
- до остановки автобуса «Клуб имени Чкалова» – 4 минуты;
- до ж/д станции Тушино – 10 минут;
- до междугородной автостанции «Тушинская» – 10 минут.

- **25 мин. до Центра**
- **15 мин. до Белорусского вокзала**
- **30 мин. до аэропорта Шереметьево**





2.

ДВИЖЕНИЕ
К КОМФОРТУ

ДВИЖЕНИЕ К КОМФОРТУ

Комфорт в «Движении» складывается из множества деталей.

Внешний комфорт – это закрытый уютный двор с ландшафтным дизайном и концепцией «Двор без машин».

Организованные детские и спортивные площадки, прогулочные зоны и зоны отдыха.

Особый повод для гордости – авторская концепция благоустройства двора. Высаженные крупномеры и зеленые насаждения дают ощущение пространства парковой зоны, а ландшафтное освещение подчеркивает многофункциональное пространство внутреннего двора.

Проводить время здесь будет комфортно резидентам и гостям всех возрастных групп и интересов.

Благоустройство внутренних дворов квартала

- Закрытый двор, видеонаблюдение
- Концепция «Двор без машин»
- Консьерж сервис отдельного уровня в каждом лобби
- Развитая внутренняя инфраструктура
- Сквозные входные группы с уровня земли и без пандусов
- Бесшумные и скоростные лифты
- Подземный паркинг с индивидуальной системой доступа и прямым попаданием в зону лобби апартаментов
- Кладовые помещения на -1 этаже







3.

ДВИЖЕНИЕ
К ЗДОРОВОМУ
ОБРАЗУ ЖИЗНИ



ДВИЖЕНИЕ К ЗДОРОВОМУ ОБРАЗУ ЖИЗНИ

Жизнь в «Движении.Тушино» и активный отдых тесно связаны между собой.

Здоровый образ жизни и спортивные увлечения найдут свое развитие именно здесь.

На спортивные подвиги вас вдохновит арена «Открытие» в нескольких минутах от комплекса. Рядом со стадионом запланировано строительство современного спортивного кластера:

- теннисный центр на 9 кортов общей площадью более 6 000 кв. м.
- современный центр водных видов спорта, общей площадью в 5000 кв. м.
- ледовый дворец
- центр спортивной медицины площадью 5 тыс. кв. м.

А также уже действующий водноспортивный комплекс «Буревестник» в 15 минутах ходьбы.

Для любителей долгих прогулок на свежем воздухе есть:

Берег реки Сходня, природный исторический парк «Покровское-Стрешнево», парк «Яблоневый сад», ландшафтный парк «Митино», Березовый парк, Щукинский парк, памятник природы Сходненский ковш, парк и усадьба «Братцево», Щукинская набережная.



4.

ДВИЖЕНИЕ
К УСПЕХУ

ДВИЖЕНИЕ К УСПЕХУ

Жить в «Движении» значит находиться в эпицентре событий, ведь этот московский район знаменит своей сложившейся инфраструктурой. Дома стоят в окружении школ и детских садов.

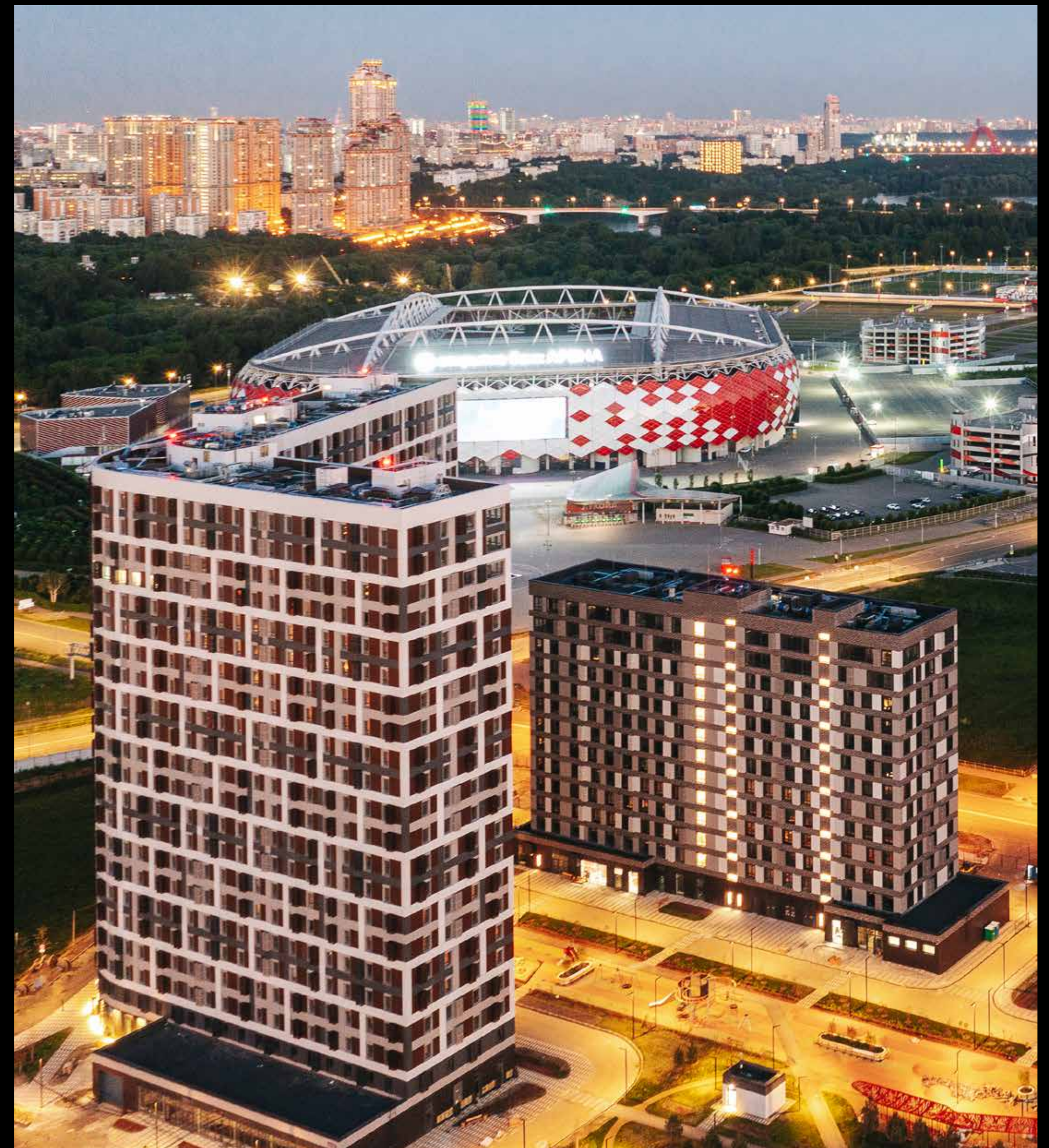
Не каждый футбольный болельщик в Москве может похвастаться соседством со стадионом.

К любителям футбола из апарт-комплекса «Движение.Тушино» это не относится. Они могут ходить на арену «Открытие» буквально в тапочках.

А еще им необязательно покидать трибуны пораньше, чтобы не штурмовать после матча вестибюль метро.

Для любителей шопинга есть потрясающие своим размахом торговые центры, а также строительные магазины, весьма актуальные для новоселов.

- ТЦ «Крокус Сити Холл», ТЦ «Vegas Крокус Сити», ТЦ «Щука», ТЦ «Твой дом»



РАСПОЛОЖЕНИЕ И ИНФРАСТРУКТУРА






Покровское-Стрешнево – это развитый район со сложившейся инфраструктурой.

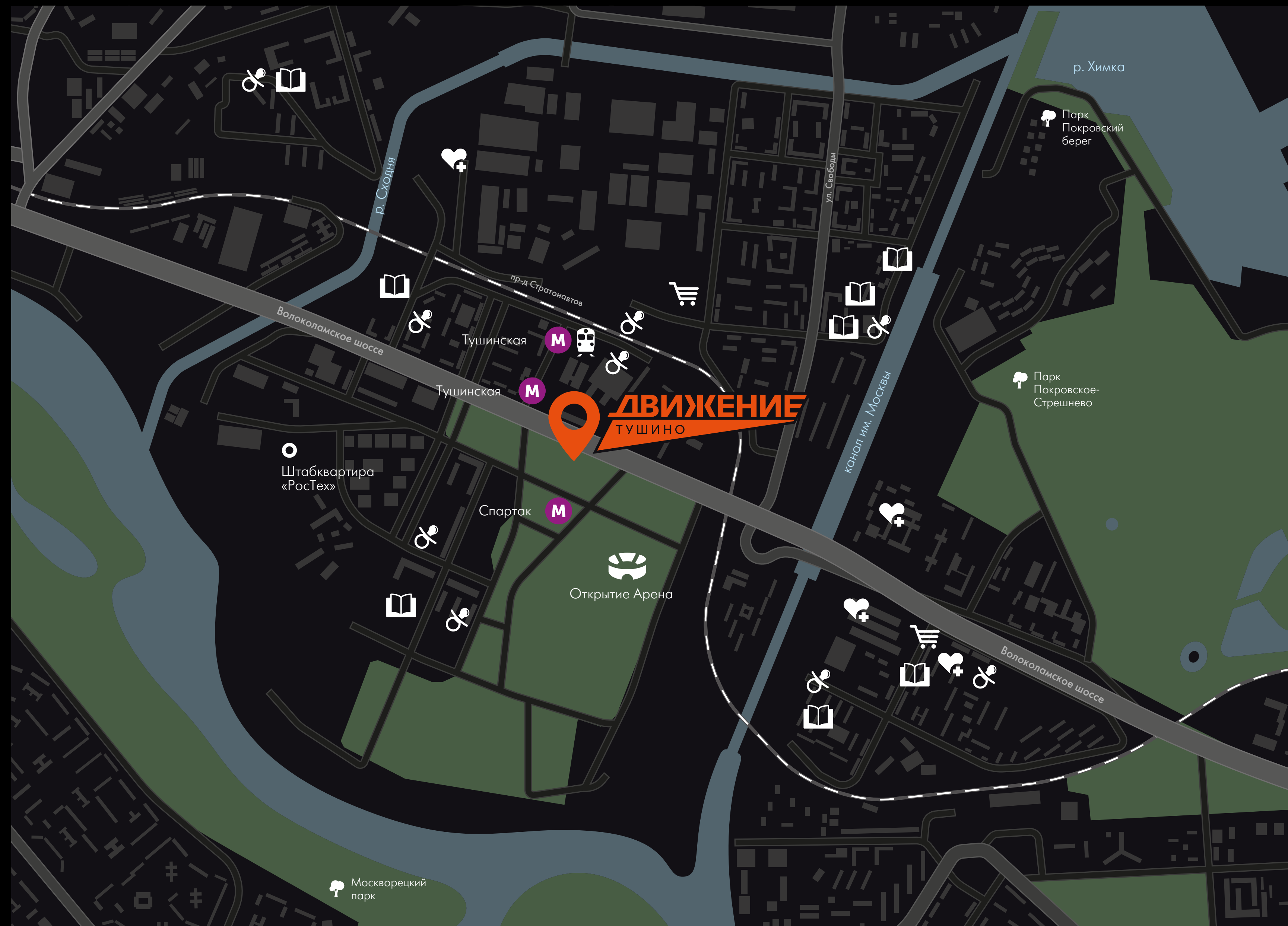
В шаговой доступности от апарт-комплекса «Движение.Тушино» расположены:

- 3 муниципальных детских сада,
- 2 школы.

Рядом с метро Тушинская постоянно работают:

- несколько продуктовых супермаркетов,
- аптеки,
- кафе и рестораны,
- точки быта.

-  – парки
-  – аптеки
-  – школы
-  – детские сады
-  – супермаркеты, торговые центры





5.

ДВИЖЕНИЕ
К НОВОМУ
КРУГУ ОБЩЕНИЯ



ДВИЖЕНИЕ К НОВОМУ КРУГУ ОБЩЕНИЯ

Движение – это всегда выход за существующие границы и встреча с новым. В данном случае речь пойдет о расширении круга общения.

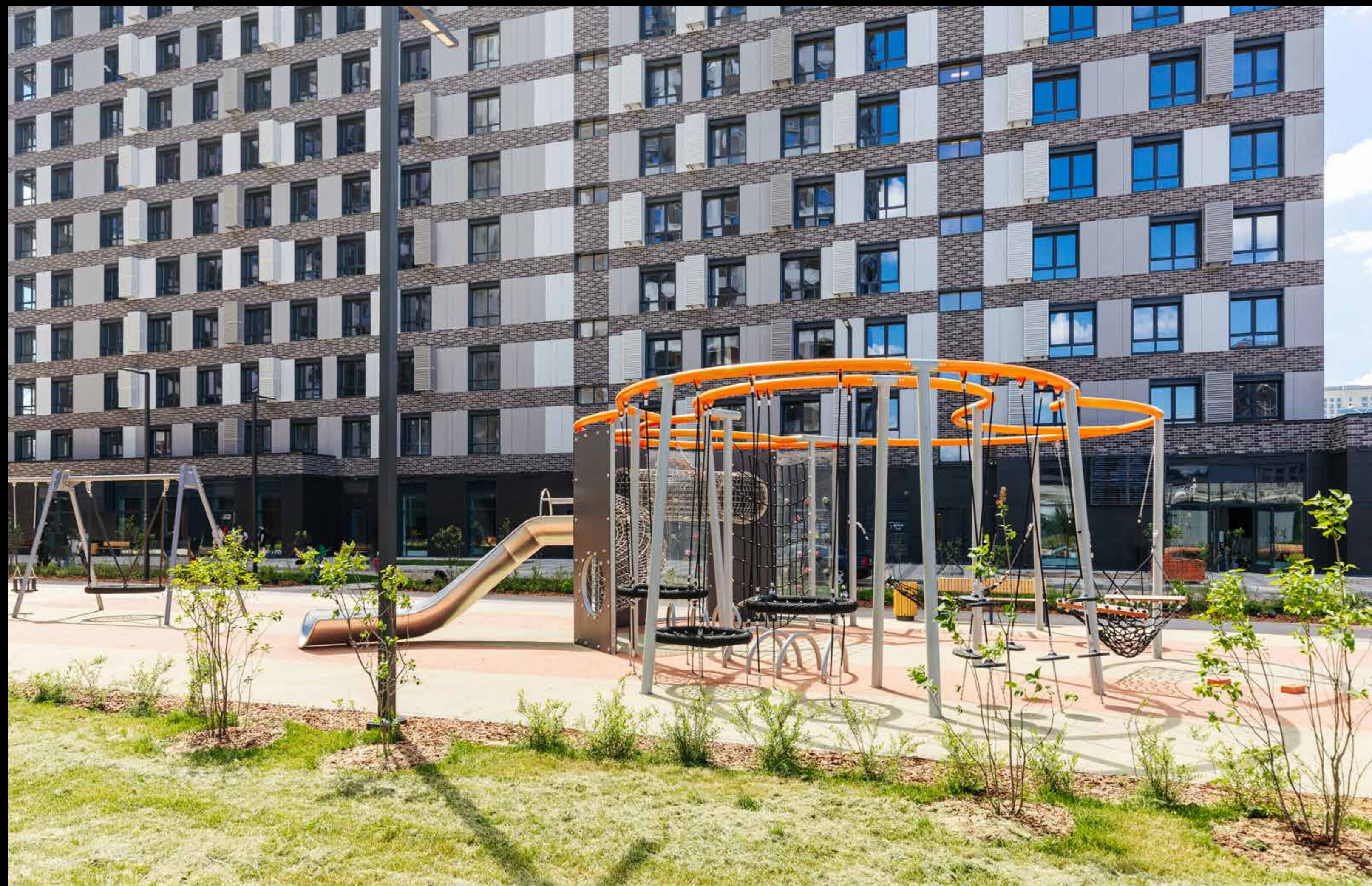
Движение объединяет людей со схожими ценностями и дарит им радость общения друг с другом.

- Единое пространство внутреннего двора с его островками для встреч с соседями и гостями.
- Отдельное комьюнити пространство в лобби одного из корпусов, для деловых встреч и отдыха.
- Спортивная площадка Workout – для сбора любителей спорта.
- Детские площадки – место для детских развлечений и приключений, где ребята играют, а родители отдыхают и знакомятся.
- Кафе-ресторан – место для душевных и запоминающихся встреч.



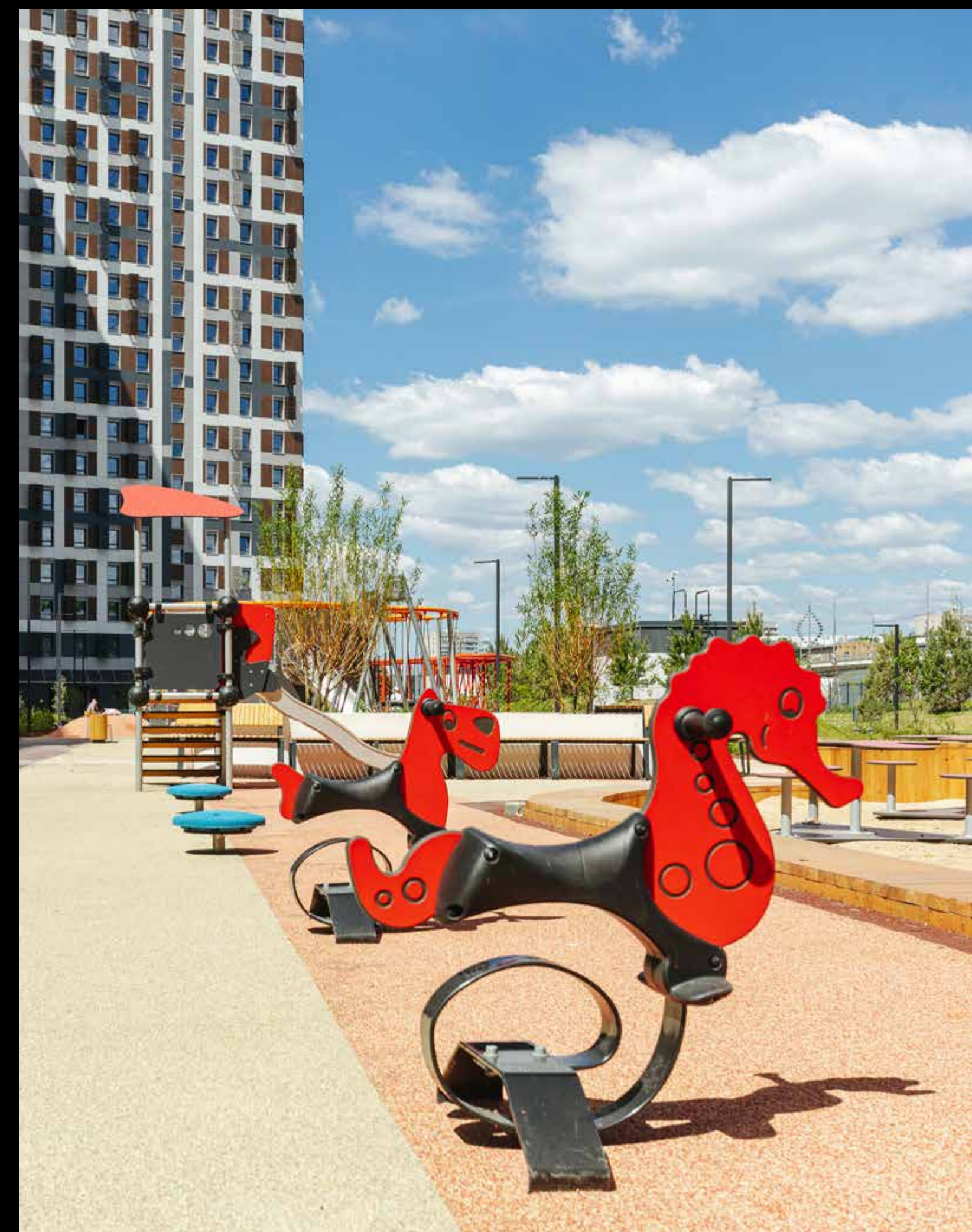
Игровые площадки для детей разработаны таким образом, что каждый ребенок найдет себе занятие по душе.

Для малышей обустроена большая песочница и качели, для детей постарше – лазательный комплекс и карусели.



Вдоль детских площадок, зоны воркаута и перголы с подвесными качелями пролегают дорожки, по которым можно спокойно прогуляться вечером

или пробежаться по утрам и зарядиться энергией на весь день. Уютный закрытый двор украшает небольшой сквер и композиция «Движение» –



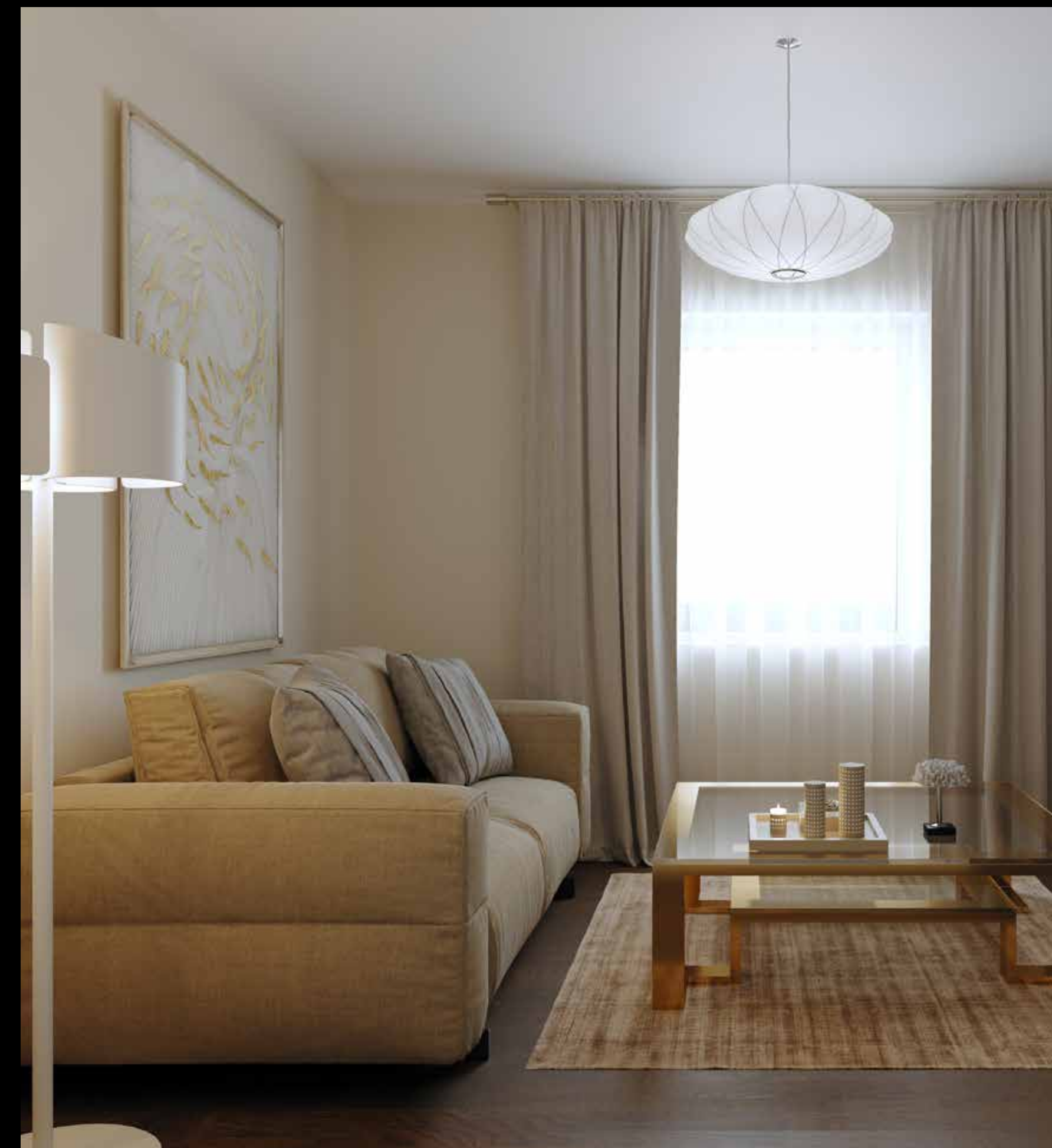
кинетическая скульптура, приходящая в движение под действием ветра.



АПАРТАМЕНТЫ С ЧИСТОВОЙ ОТДЕЛКОЙ И WHITE BOX

Для жильцов, которые планируют переезд уже сейчас, есть возможность выбрать готовые апартаменты с чистовой отделкой.

Чистовая отделка соответствует высоким требованиям комфорт-класса в двух базовых решениях: светлый и темный.



Обои под покраску, а также отсутствие ярких акцентов легко позволят создать свой индивидуальный стиль в интерьере, добиваясь этого меблировкой или другими яркими элементами в комнате.

ОТДЕЛКА «WHITE BOX» ПРОВОДИМЫЕ РАБОТЫ

СТЕНЫ И ПЕРЕГОРОДКИ

- Возведение внутренних перегородок в соответствии с планировочным решением апартаментов.
- Подготовка стен под отделку, в том числе:
 - выравнивающая штукатурка;
 - финишная шпаклевка (цвет белый).

ПОТОЛОК

- Зашивка потолков не предусматривается.

ПОЛ

- Выравнивающая стяжка пола.
- Гидроизоляция в санузлах.

ДВЕРИ И ОКНА

- Установка входной двери.
- Установка дверей на балконы и лоджии.
- Установка окон.
- Выравнивание плоскости в зоне монтажа подоконников (подоконники не устанавливаются).

ОТОПЛЕНИЕ

- Установка отопительных приборов.
- Установка поквартирных теплосчетчиков на поэтажных коллекторах.

ХОЛОДНОЕ И ГОРЯЧЕЕ ВОДОСНАБЖЕНИЕ, КАНАЛИЗАЦИЯ

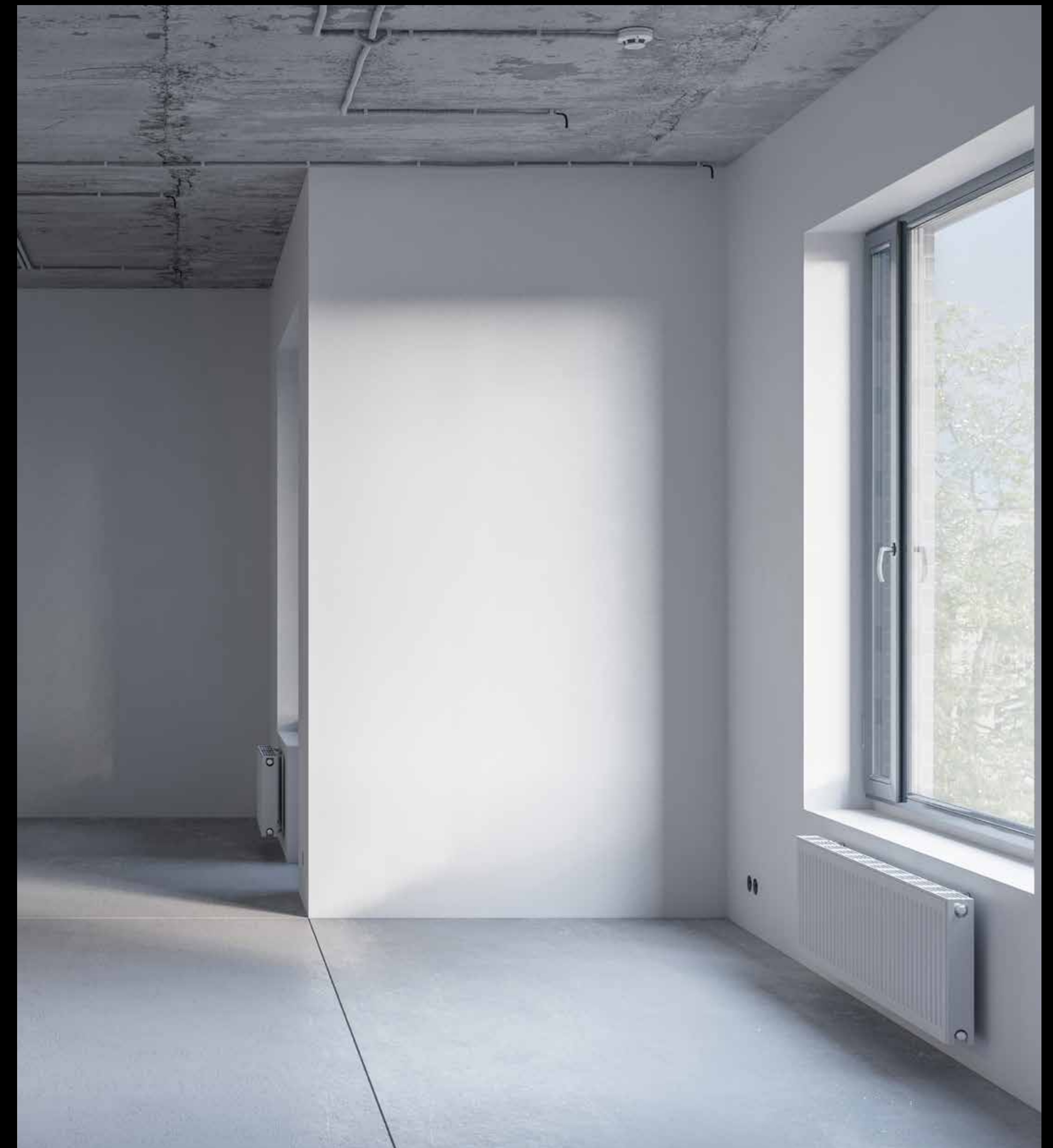
- Осуществляется канализационного стояка с установкой фасонных частей (отводов).
- Монтируется канализационный стояк с установкой фасонных частей (отводов) с заглушками. Внутренняя разводка не выполняется.
- Выполняется ввод холодного и горячего водоснабжения с отводом в сторону помещений (санузлы, ванные комнаты, кухни).

ЭЛЕКТРОСНАБЖЕНИЕ И ЭЛЕКТРООСВЕЩЕНИЕ

- Ввод электроснабжения в апартаменты с установкой электрощитка.
- Разводка электрики по апартаемнтам до мест монтажа оконечных устройств.
- Установка подрозетников.
- Установка счетчика учета потребления электроэнергии в поэтажном щитке.
- В случае разводки электрических сетей по потолку разводка выполняется открытым способом, без зашивки потолков.

СЛАБОТОЧНЫЕ СЕТИ

- Ввод слаботочных сетей в апартаменты и разводка до мест монтажа оконечных устройств.

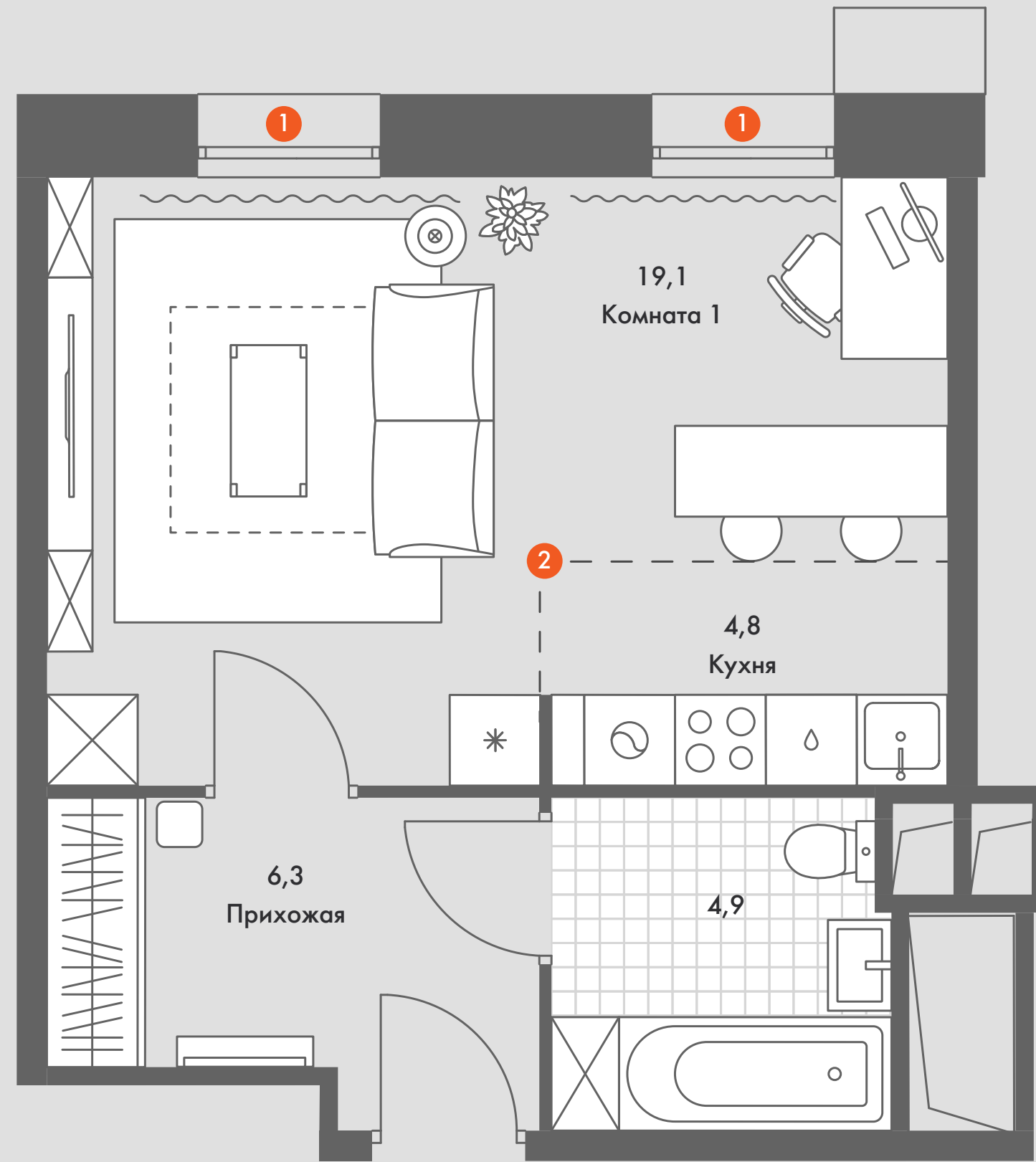




ПЛАНИРОВКИ

Комфорт апартаментов – это прежде всего удобные планировки, которые разработаны с учетом потребностей будущих жителей.

БОЛЬШИЕ АПАРТАМЕНТЫ-СТУДИИ

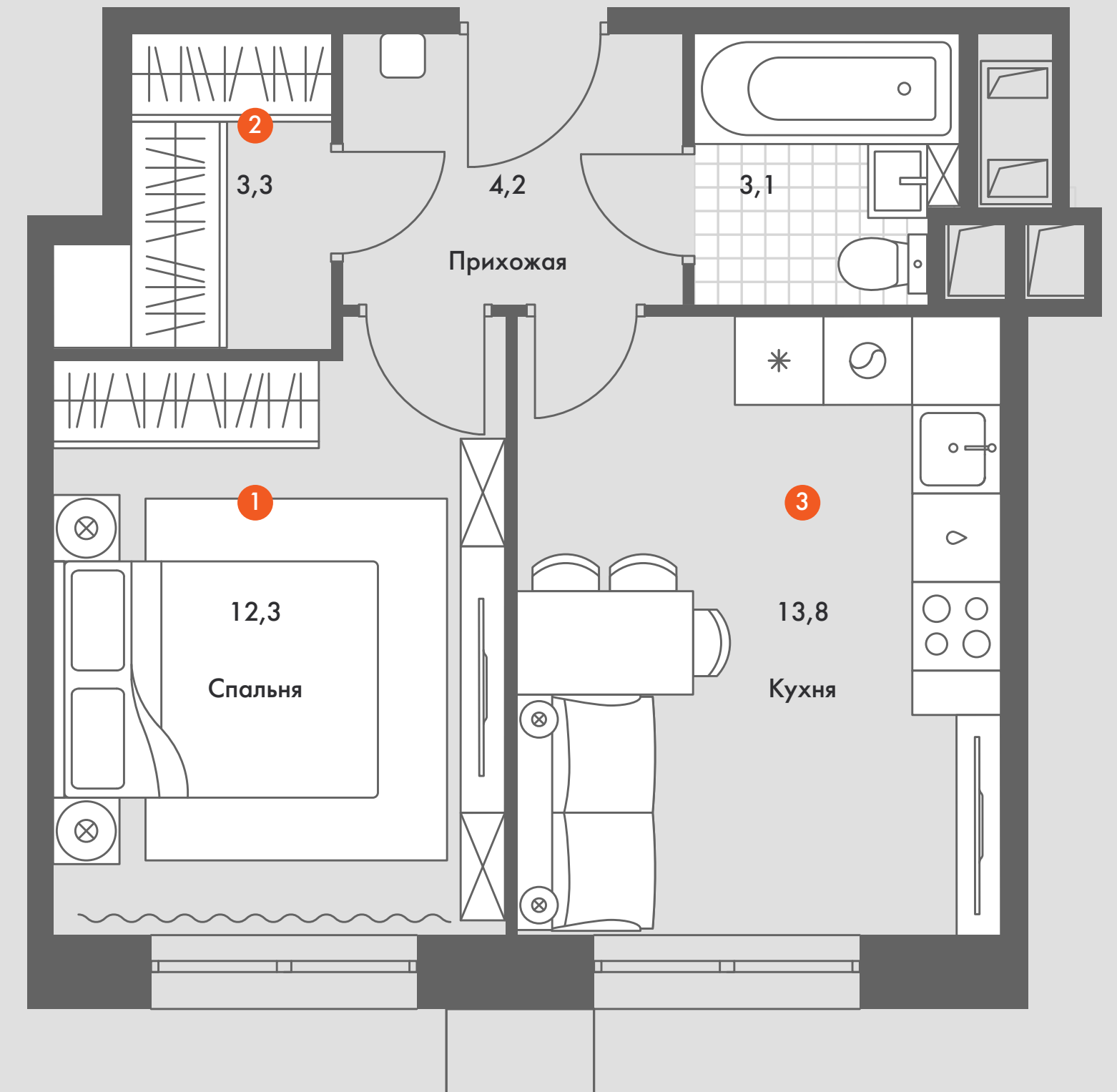


- 1 Два окна наполняют пространство светом
- 2 Можно выделить отдельную комнату или оставить просторную кухню-гостиную

1 КОЛИЧЕСТВО КОМНАТ | 19,1 ЖИЛАЯ ПЛОЩАДЬ | 35,1 ОБЩАЯ ПЛОЩАДЬ

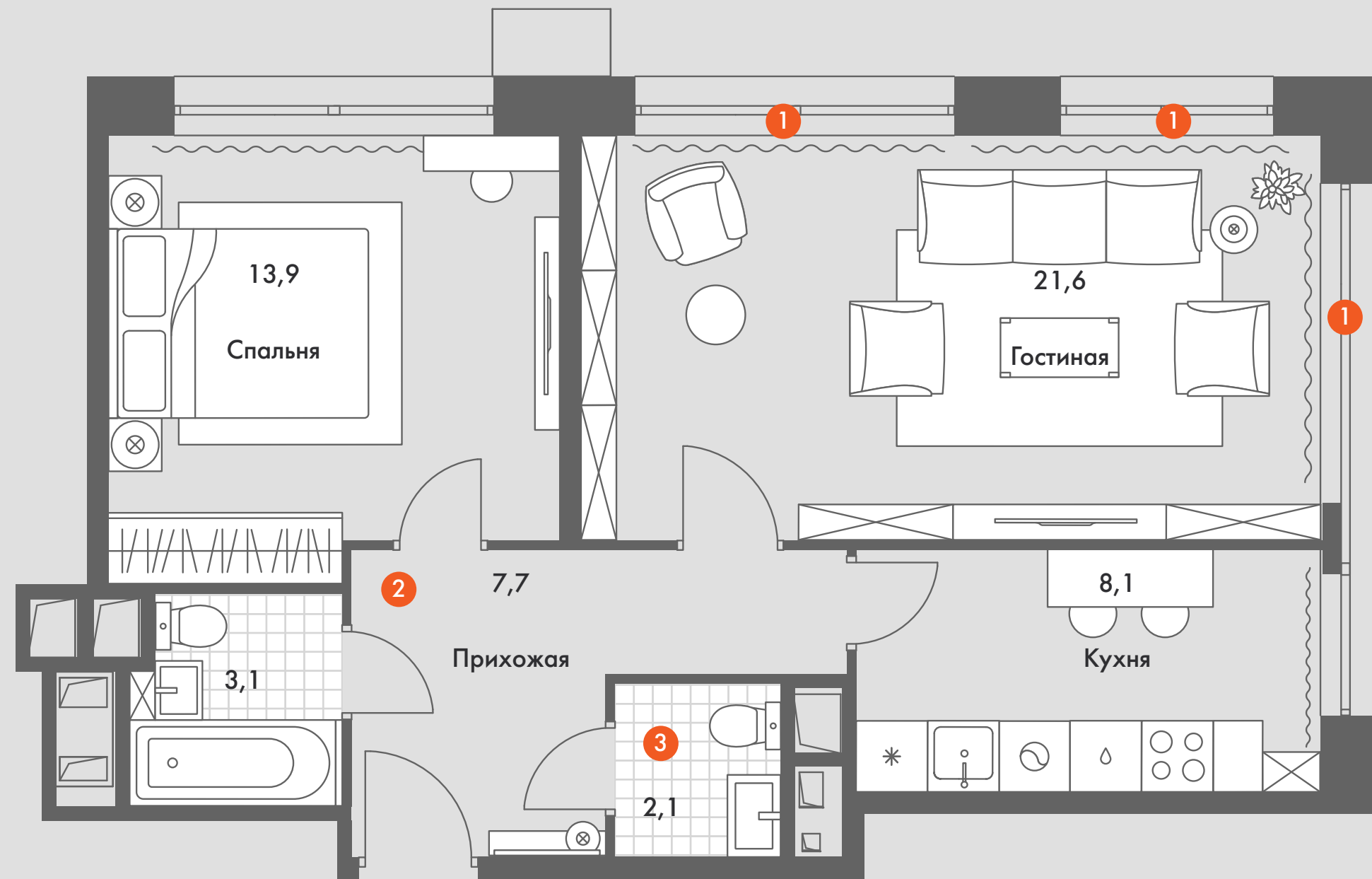
ОДНОКОМНАТНЫЕ АПАРТАМЕНТЫ С ОТДЕЛЬНОЙ ГАРДЕРОБНОЙ

- 1 Отдельная спальня
- 2 Вместительная гардеробная
- 3 Просторная кухня с зоной отдыха



1 КОЛИЧЕСТВО КОМНАТ | 12,3 ЖИЛАЯ ПЛОЩАДЬ | 36,7 ОБЩАЯ ПЛОЩАДЬ

ДВУХКОМНАТНЫЕ АПАРТАМЕНТЫ
С УВЕЛИЧЕННЫМ КОЛИЧЕСТВОМ ОКОН



1 Большая гостиная с увеличенным количеством окон

2 Просторная прихожая

3 Гостевой санузел

2

КОЛИЧЕСТВО КОМНАТ

35,3

ЖИЛАЯ ПЛОЩАДЬ

56,5

ОБЩАЯ ПЛОЩАДЬ

ДВУХКОМНАТНЫЕ АПАРТАМЕНТЫ
С ПРОСТОРНОЙ КУХНЕЙ

- 1 Отдельная большая кухня
- 2 Гостевой санузел
- 3 Просторная прихожая



2

КОЛИЧЕСТВО КОМНАТ

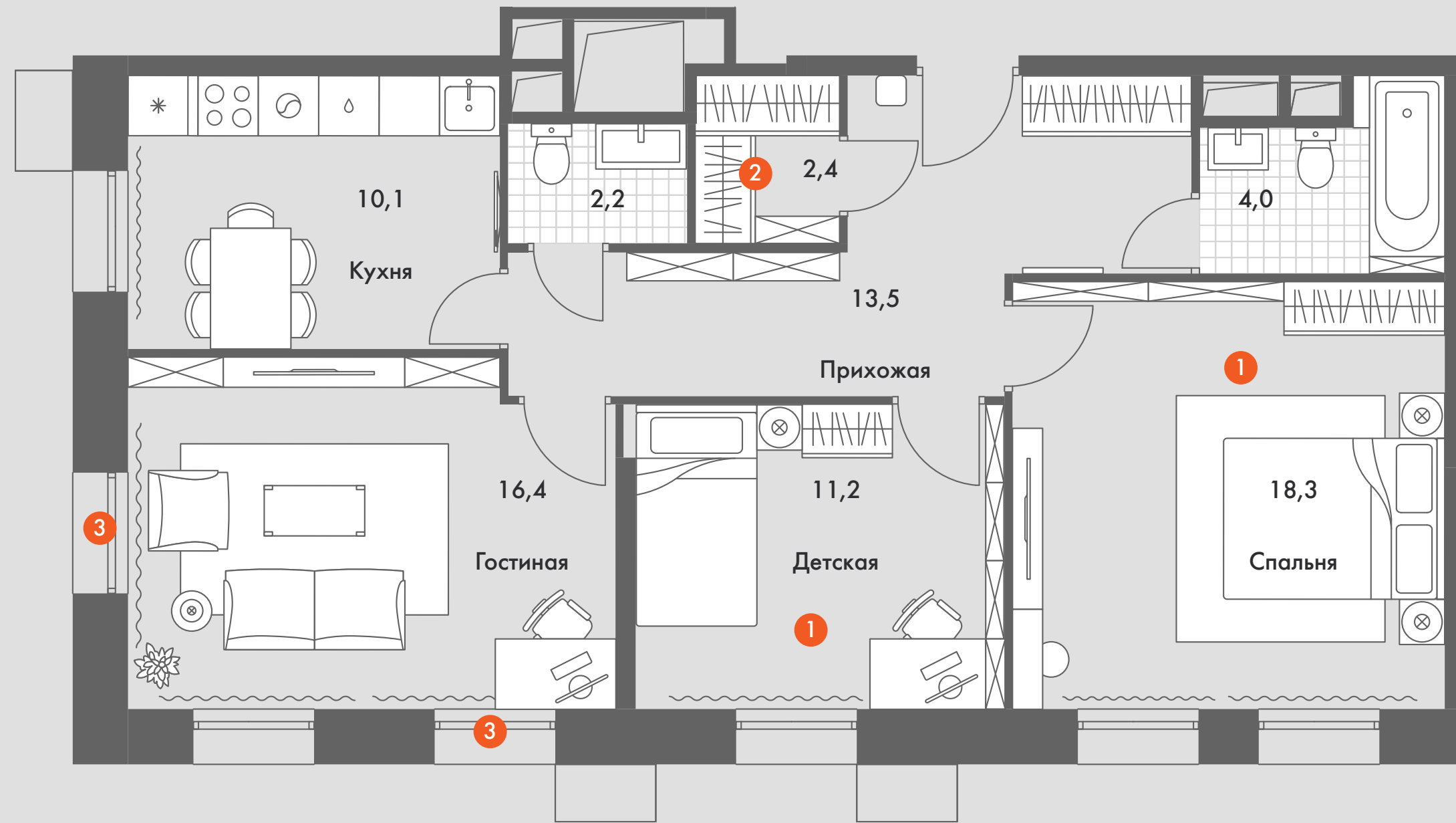
28,2

ЖИЛАЯ ПЛОЩАДЬ

56,9

ОБЩАЯ ПЛОЩАДЬ

ТРЕХКОМНАТНЫЕ АПАРТАМЕНТЫ С КОМНАТАМИ ПРАВИЛЬНОЙ ФОРМЫ



- 1 Комнаты правильной формы
- 2 Большая гардеробная комната
- 3 Просторная гостиная с окнами на две стороны

3

КОЛИЧЕСТВО
КОМНАТ

45,9

ЖИЛАЯ
ПЛОЩАДЬ

78,1

ОБЩАЯ
ПЛОЩАДЬ

ДВУХКОМНАТНЫЕ АПАРТАМЕНТЫ С ПРОСТОРНОЙ КУХНЕЙ



- 1 Увеличенное количество окон с выходом на две стороны
- 2 Два санузла отвечают за максимальный комфорт
- 3 Большая гардеробная комната
- 4 Кухня правильной формы позволяет разместить гарнитур наиболее гармонично

3

КОЛИЧЕСТВО
КОМНАТ

43,8

ЖИЛАЯ
ПЛОЩАДЬ

77,1

ОБЩАЯ
ПЛОЩАДЬ



6.

ДВИЖЕНИЕ
К ДОСТАТКУ
И НЕЗАВИСИМОСТИ

ДВИЖЕНИЕ К ДОСТАТКУ И НЕЗАВИСИМОСТИ

«Движение.Тушино» подразумевает приближение к цели. Если у вас есть идея попробовать себя в роли рантье, чтобы получить дополнительный источник дохода, апартаменты в комплексе «Движение.Тушино» помогут вам приблизиться к цели.

- Дополнительный источник дохода
- Временные инвестиции
- Постоянные инвестиции



ТЕХНИЧЕСКИЕ ХАРАКТЕРИСТИКИ

ЭТАЖНОСТЬ

Корпуса 1, 2 – 22 этажа
Корпус 3 – 13 этажей
Корпус 4 – 22 этажа

КОЛИЧЕСТВО АПАРТАМЕНТОВ

Корпус 1 – 420
Корпус 2 – 441, из них 200 – отель
Корпус 3 – 168
Корпус 4 – 567
Всего: 1407

ВЫСОТА ПОТОЛКОВ

Типовой этаж – 2,85 м
Первый этаж – от 4,2 м
Отделка входных групп
Индивидуальный дизайн-проект
с использованием высококачественных
материалов.

ОКНА

Окна – из ПВХ-профилей
с заполнением двухкамерным
стеклопакетом.

ЛИФТЫ

Лифты – с пониженным уровнем
шума, плавным движением и высокой
скоростью, грузоподъемностью 630 кг
и 1000 кг.

КОММУНИКАЦИИ

Все коммуникации – центральные.
Водоснабжение и канализация –
«Мосводоканал».
Теплоснабжение – Московская
объединенная энергетическая
компания.
Электроснабжение – Объединенная
энергетическая компания.
Водосток – «Мосводосток».
Отопление и горячее водоснабжение
предусмотрено от магистральных
тепловых сетей через ИТП.
Устанавливаются приборы учета
на электричество, отопление
и водоснабжение на каждый
апартамент.
Разводка отопления – горизонтальная.

ТЕЛЕКОММУНИКАЦИОННЫЕ СИСТЕМЫ

- Высокоскоростной доступ
в интернет. Кабельное телевидение
с возможностью просмотра большого
количества телевизионных каналов
в HD-формате.
- Служебные, технические помещения,
парковки и апартаменты оснащены
системой пожарной сигнализации,
которая оповестит диспетчеров
комплекса в случае задымления
и покажет точное место, где это
произошло.
- Придомовая территория оснащена
системой контроля и управления
доступом, вход на дворовую
территорию санкционирован,
осуществляется с помощью
индивидуального ключа доступа,
для гостей – с помощью переговорных
устройств.
- Придомовая территория оснащена
системой охранного телевидения.
- Подъезды оснащены домофонами.



ГК ФСК НА РЫНКЕ С 2005 ГОДА

- >13,8 млн м² совокупный объем проектов за 19 лет
- Входит в ТОП-5 крупнейших застройщиков России (согласно рейтингу ЕРЗ)
- Высокая степень надежности – в 2023 году компании вновь присвоен рейтинговым агентством АКРА кредитный рейтинг А-(RU)
- >740 тыс. м² введено в эксплуатацию в 2023 году
- >50 жилых комплексов в Московском регионе, Санкт-Петербурге, Ленинградской и Калужской областях, Приморском и Краснодарском крае
- >20 тыс. человек – общее количество сотрудников





Офис продаж на объекте:

Москва, Волоколамское шоссе, 71/22к3

Часы работы: ежедневно 9:00–21:00

без перерыва и выходных

Центральный офис:

Москва, ул. Арбат, 10

Часы работы: ежедневно 9:00–21:00

без перерыва и выходных

www.fsk.ru

495 995 888 0