



О проекте



Современные и стильные дома нашего ЖК

«1-Й ЛЕРМОНТОВСКИЙ». ТВОРЧЕСТВО. СВОБОДА. ПРИРОДА.

В жилом комплексе «1-й Лермонтовский» вы будете жить в атмосфере творчества, свободы и близости к природе. Здесь все предусмотрено для спокойного, комфортного отдыха и активного времяпрепровождения на природе.

В основу концепции жилого комплекса заложены три этапа жизни Лермонтова — Санкт-Петербург, Тарханы и Кавказ, которые нашли свое отражение в благоустройстве уютных дворов и открытых продуманных общественных пространств, в элегантном оформлении вестибюлей и коридоров на каждом из жилых этажей, в архитектурных элементах, украшающих территорию комплекса, и даже в навигационных элементах.

Все — от удобных, продуманных планировок до социальной инфраструктуры — пронизано гармонией, комфортом и вниманием ко всем пожеланиям и потребностям будущих жителей.

ПРЕИМУЩЕСТВА ЖК «1-Й ЛЕРМОНТОВСКИЙ»



В шаговой доступности МЦД-3 Люберцы. 5 минут на автомобиле до станции метро «Некрасовка», чуть более 10 минут до станций «Котельники» и «Лермонтовский проспект»



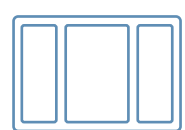
5 корпусов высотой от 22 до 25 этажей



Функциональные и разнообразные планировки: от компактных студий от 24 м² до просторных 4-комнатных квартир площадью 109 м²



Квартиры с чистовой отделкой или отделкой White box



Остекление лоджий



Развитая внутренняя и внешняя социальная и коммерческая инфраструктура района



Детский сад и школа на территории



Дворы без машин, благоустроенные зоны для отдыха и прогулок



Оборудованные детские и спортивные площадки



Прилегающая лесная территория



ГЕНПЛАН

Корпус 1.1

Корпус 2.1

Корпус 3.1

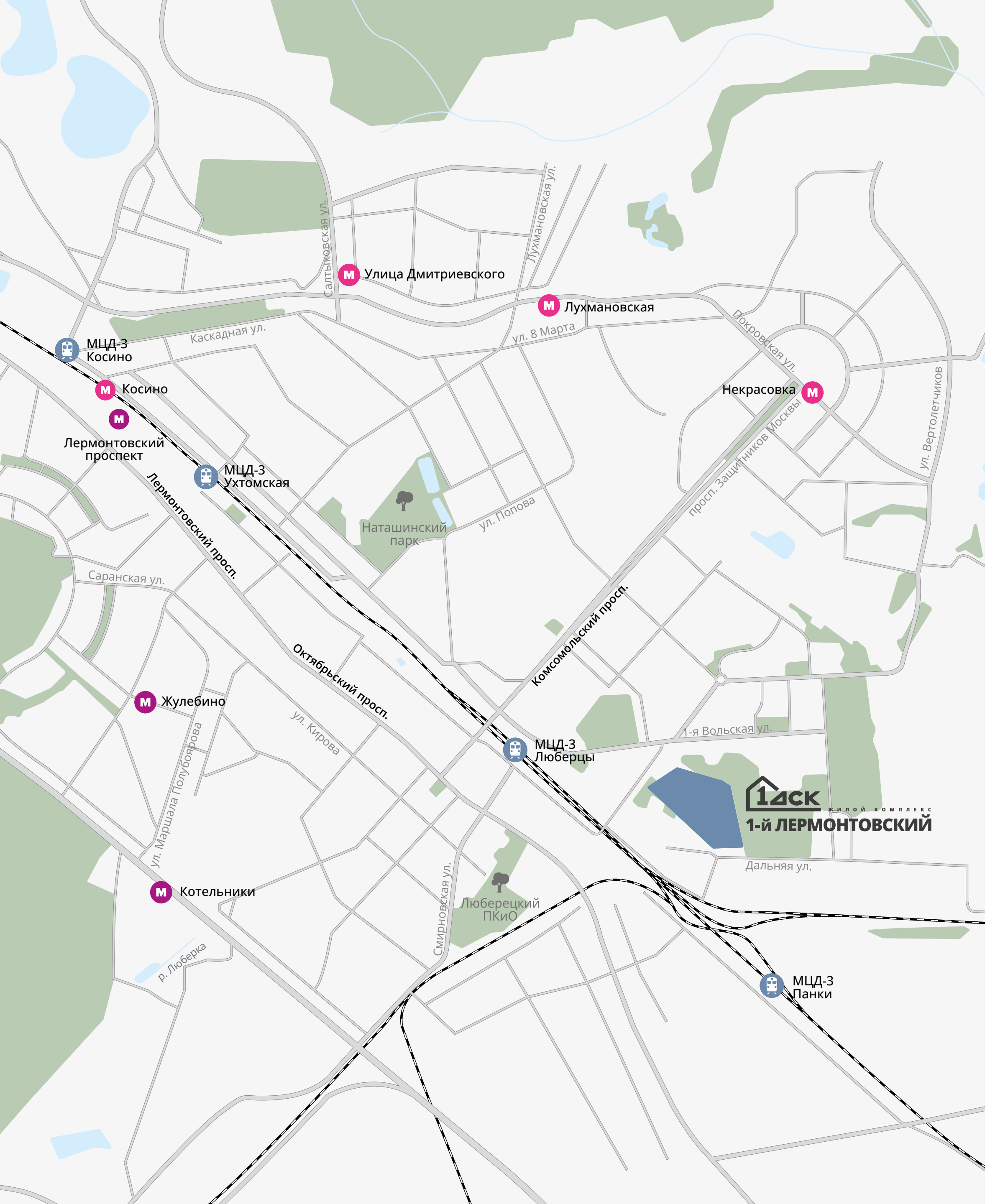
Корпус 4.1

Корпус 5.1

Школа

Детский сад





РАСПОЛОЖЕНИЕ И ТРАНСПОРТНАЯ ДОСТУПНОСТЬ

«1-й Лермонтовский» расположен в новом, но уже освоенном районе. С востока он граничит со столичным районом Некрасовка. С северной стороны — с развитым современным микрорайоном «Красная Горка».

Удачное расположение дарит жильцам возможность передвижения как на своем автомобиле, так и на общественном транспорте. Удобнее всего до центра Москвы добраться на электричке.

АВТОБУС И МАРШРУТНОЕ ТАКСИ ДО МЕТРО

Ближайшая остановка общественного наземного транспорта — в 300 м. Маршруты:

- до м. «Некрасовка» автобусы 722, 31, 1225, 893;
- до м. «Лермонтовский Проспект» автобусы 722, 31, 1225 и маршрутка 1206к;
- до м. «Котельники» от остановки «Аптека» на 1-й Вольской ул., далее маршрутка 942.

МЕТРО

Ближайшие станции метро:

- ст. м. «Некрасовка» — в 3 км,
- ст. м. «Лермонтовский проспект» — в 5,5 км,
- ст. м. «Котельники» — в 5 км.

МЦД-3

Ближайшая станция МЦД-3:

- Люберцы — в 1,3 км.



КОНЦЕПЦИЯ ПРОЕКТА

В концепции проекта отразились главные жизненные ценности современного городского жителя. Именно их воспевал великий поэт: творчество, свобода, природа.

ТВОРЧЕСТВО

Жилой комплекс, названный в честь Лермонтова,
пронизан особым духом творчества.





Каждый двор в нашем ЖК уникален

ТЕРРИТОРИЯ ТВОРЧЕСТВА

Творческий подход в комплексе отражен в оформлении внутренних дворов, в каждом из которых присутствуют свои уникальные элементы, вдохновленные лирикой Лермонтова. На территории одного двора белеет парусник — оригинальная скамейка, на которой можно комфортно отдохнуть. А в другом дворе отдыхает тучка золотая, которая визуализировалась в лазательной констекции для детей.

Входные группы домов — это индивидуальные дизайн-проекты, посвященные трем главным местам в жизни Лермонтова: Тарханам, Петербургу и Кавказу. Разные по стилю входные группы объединяет сочетание эстетики и комфорта.

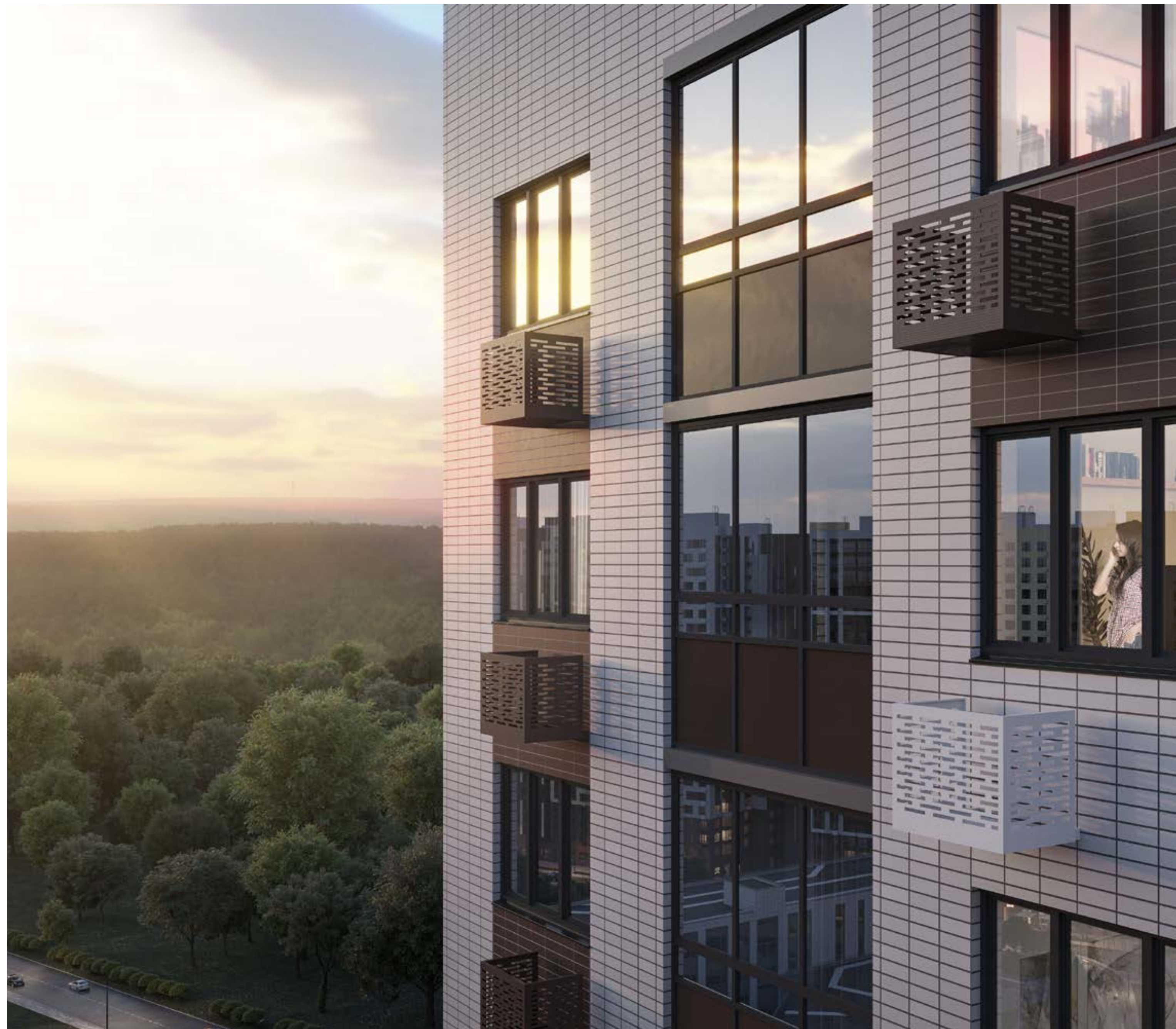
- Индивидуальный дизайн в трех стилевых решениях.
- Использование высококачественных отделочных материалов.
- 2-3 бесшумных высокоскоростных лифта в каждом подъезде.
- Вход в подъезд как со двора, так и с улицы.



ТВОРЧЕСКИЙ ОБЛИК

Европейский архитектурный стиль выделяет «1-й Лермонтовский» среди ближайшего окружения. Фасады выполнены в теплой цветовой гамме. Основной акцент задает комбинация оттенков облицовочной плитки «под кирпич». Индивидуальность фасадов создается благодаря разным текстурам материалов и оригинальным архитектурным элементам:

- корзины для кондиционеров в цвете фасадов,
- увеличенные размеры окон,
- остекленные лоджии.



ТВОРЧЕСКИЕ ПЛАНЫ

Планировочные решения позволяют выбрать квартиру с одной, двумя, тремя и четырьмя комнатами или квартиру евроформата. Среди разнообразных планировок вы остановитесь на варианте, который гармонично сочетается с вашим образом жизни. ЖК «1-й Лермонтовский» станет прекрасным домом и для большой семьи, и для тех, кто ищет жилье для себя.

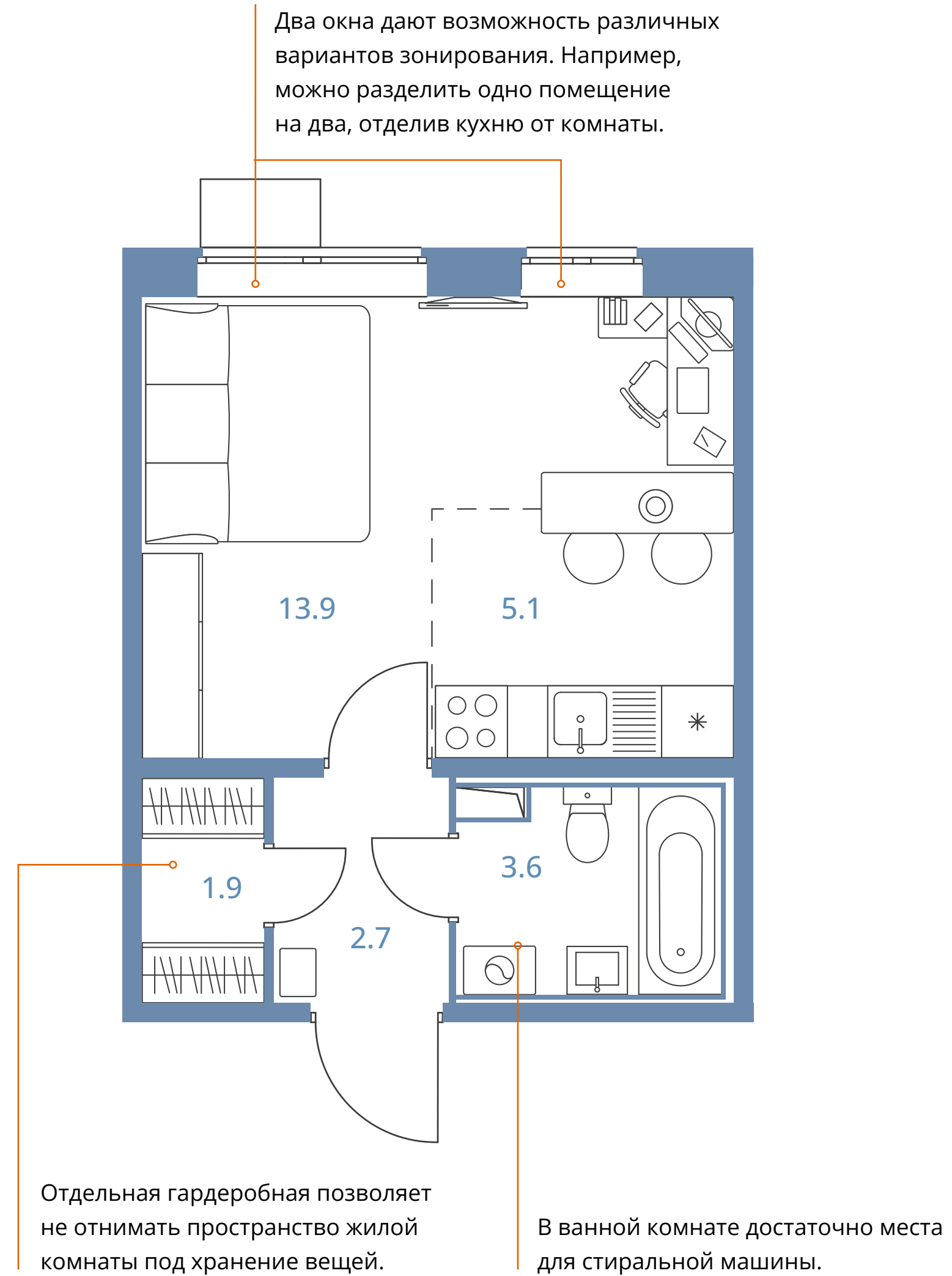


Планировки квартир разнообразные и удобные (площадью от 24 до 109 м²):

- классические и нестандартные,
- евроформата,
- с окном в кухне в европланировках,
- с тремя лоджиями,
- с увеличенным количеством и размером окон,
- с окном в ванной,
- с двумя санузлами.

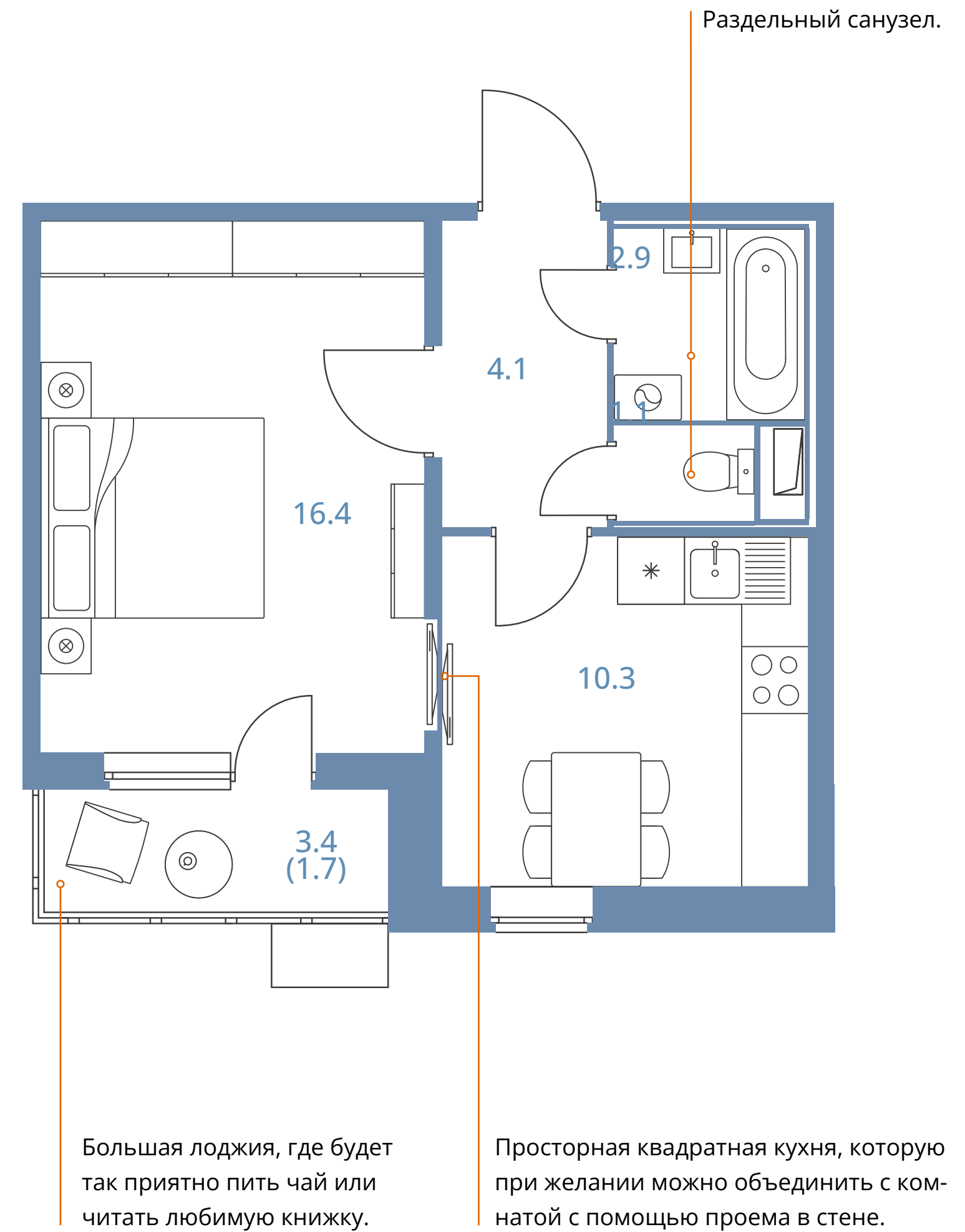
СТУДИЯ

ЖИЛАЯ ПЛОЩАДЬ 27.2
ОБЩАЯ ПЛОЩАДЬ 27.2



ОДНОКОМНАТНАЯ КВАРТИРА

ЖИЛАЯ ПЛОЩАДЬ 34.8
ОБЩАЯ ПЛОЩАДЬ 36.5



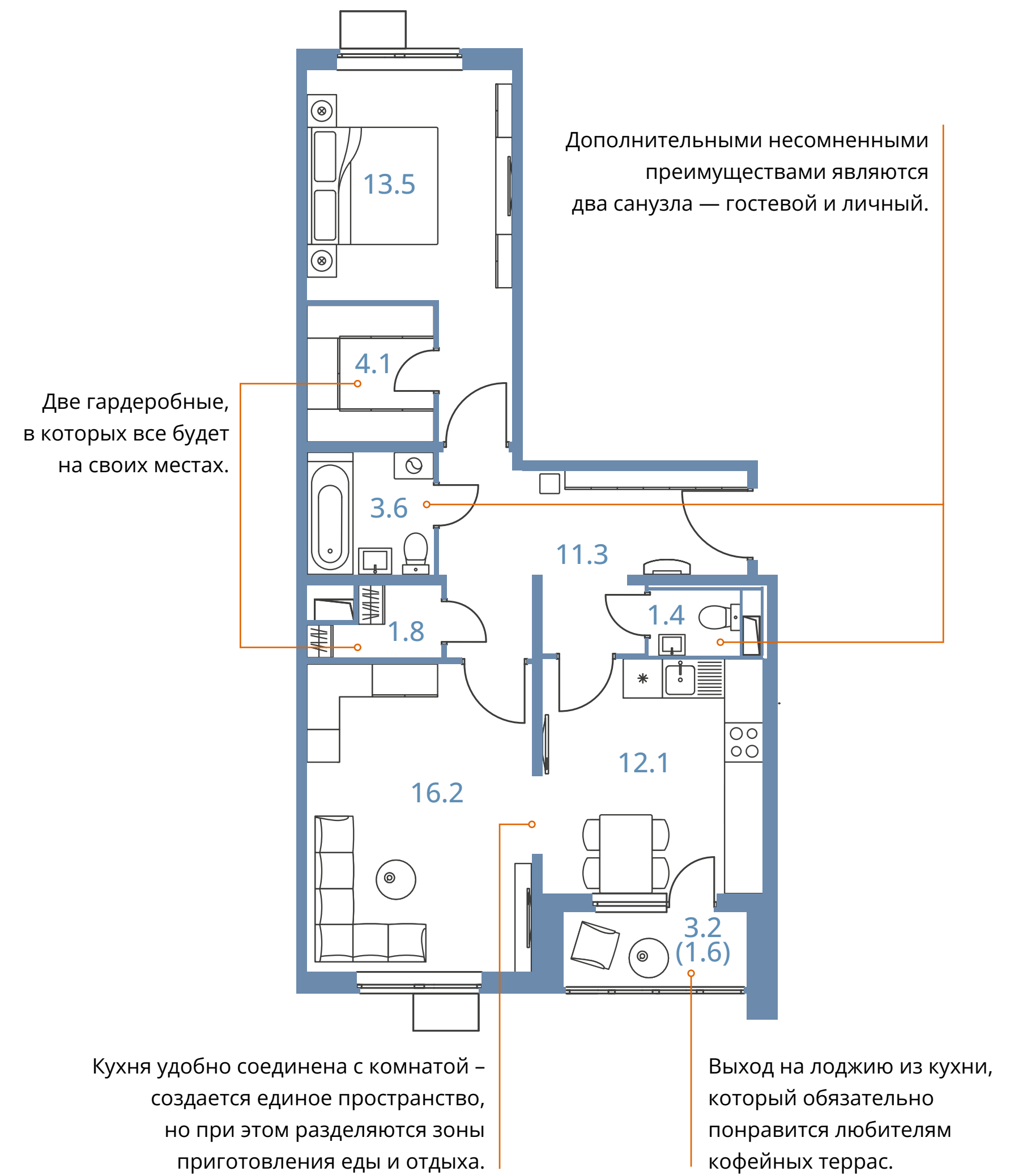
ДВУХКОМНАТНАЯ КВАРТИРА. ЕВРОФОРМАТ

ЖИЛАЯ ПЛОЩАДЬ 42.6
ОБЩАЯ ПЛОЩАДЬ 44.2



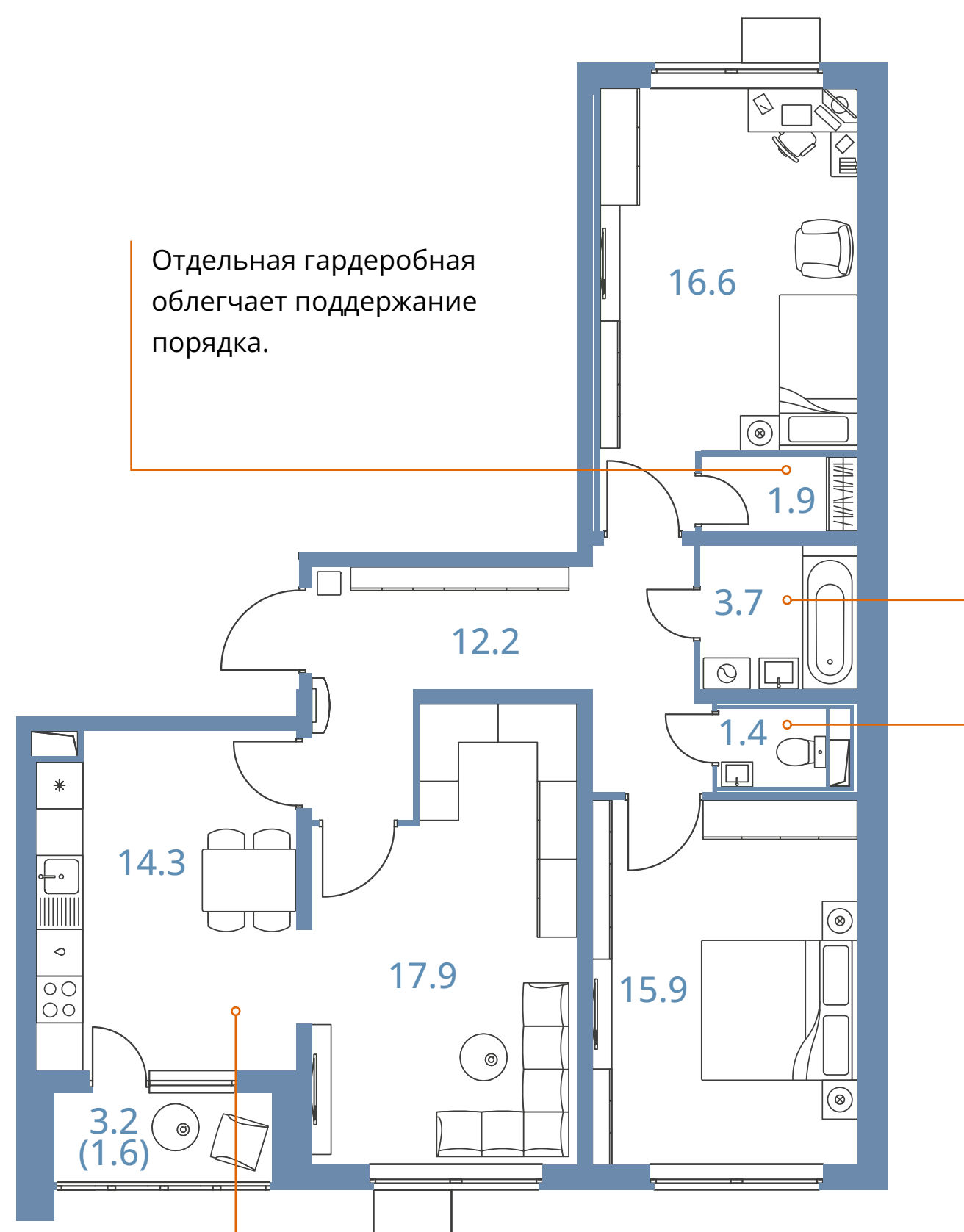
ДВУХКОМНАТНАЯ КВАРТИРА

ЖИЛАЯ ПЛОЩАДЬ 64.0
ОБЩАЯ ПЛОЩАДЬ 65.6



ТРЕХКОМНАТНАЯ КВАРТИРА

ЖИЛАЯ ПЛОЩАДЬ 83,9
ОБЩАЯ ПЛОЩАДЬ 85,5



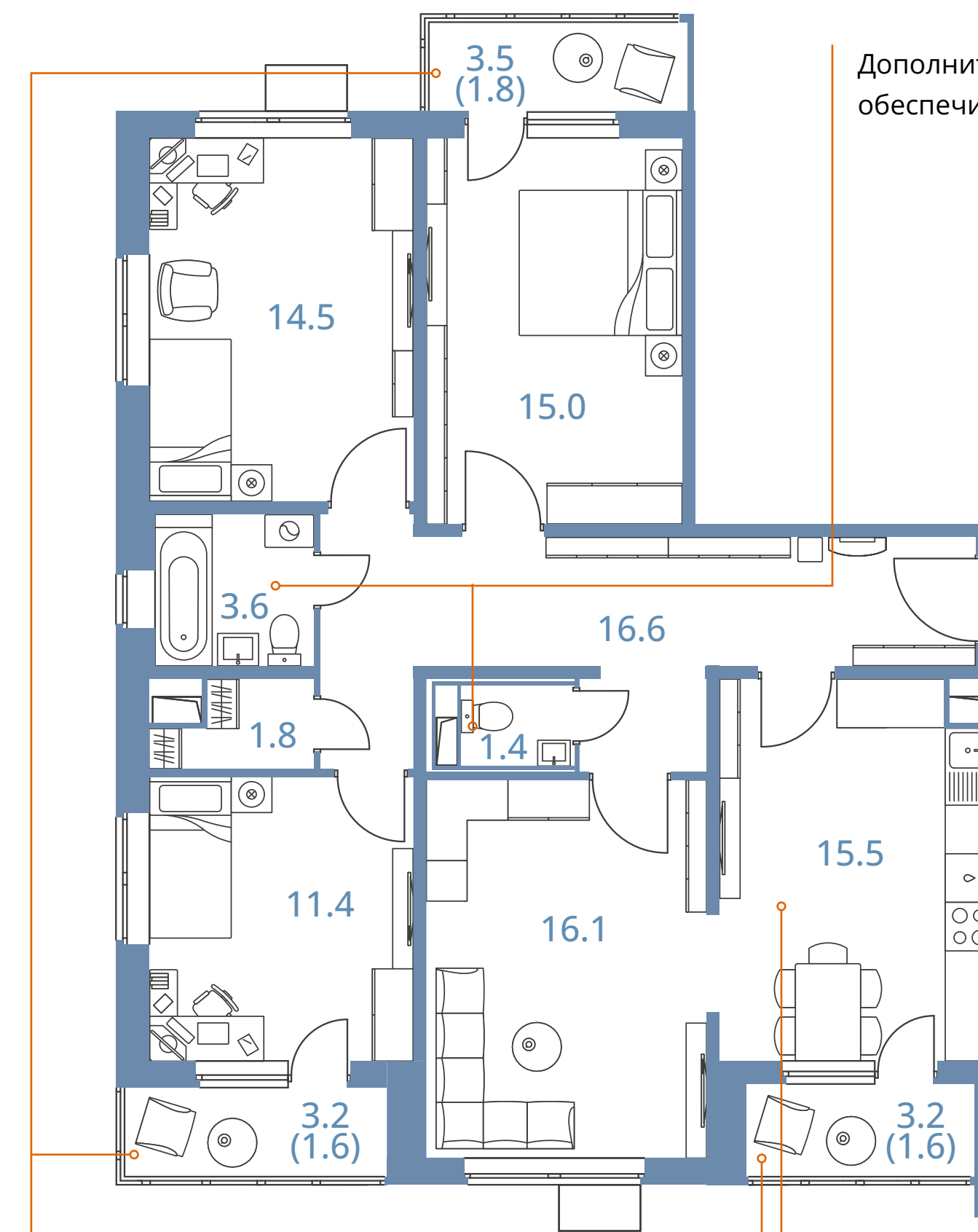
Отдельная гардеробная
облегчает поддержание
порядка.

Кухня-гостиная с выходом
на лоджию идеальна для тех,
кто любит гостей.

Два санузла очень удобны,
особенно если у вас большая семья.

ЧЕТЫРЕХКОМНАТНАЯ КВАРТИРА

ЖИЛАЯ ПЛОЩАДЬ 95,9
ОБЩАЯ ПЛОЩАДЬ 100,9



Дополнительный комфорт
обеспечивают два санузла.

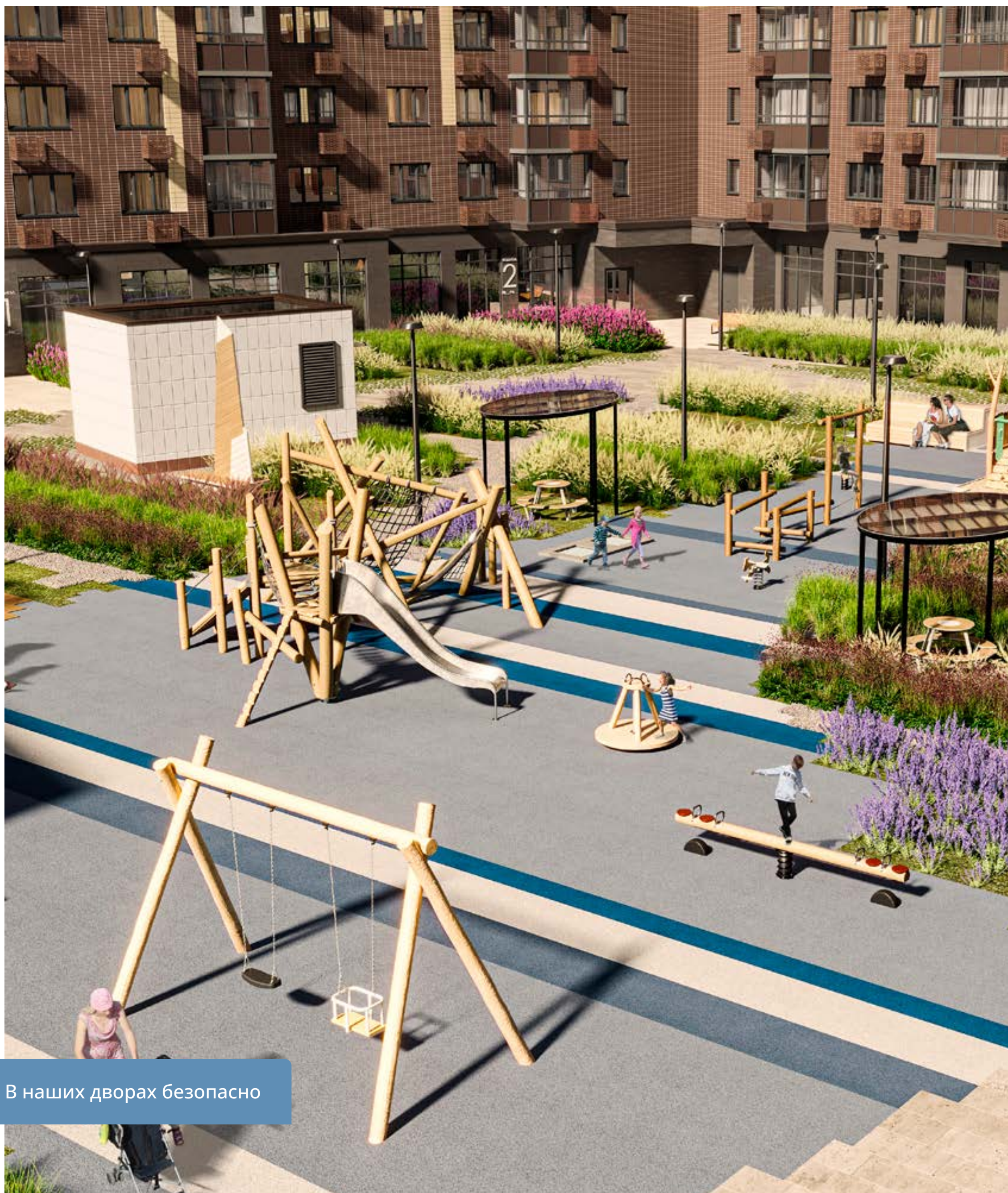
Три лоджии позволяют смотреть
на город с разных сторон, встречая
рассветы и закаты или наблюдая
за праздничными салютами.

Есть возможность объе-
динить гостиную и кухню,
обустроив пространство
для домашних вечеринок.

СВОБОДА

Свобода занимает особое место в произведениях Лермонтова. Авторы проекта «1-й Лермонтовский» уделили особое внимание самым разным свободам жильцов.





В наших дворах безопасно

СВОБОДА ОТ МАШИН

Свободное перемещение по внутренней территории дает закрытый двор без машин.

От ежедневных мыслей о том, где оставить свой автомобиль, освобождает подземный паркинг под каждым корпусом.

- Огороженная территория с доступом только для спецтранспорта.
- Сквозные подъезды для удобной разгрузки личных автомобилей.
- Подземные паркинги.



СВОБОДА БЕЗ ПРЕГРАД

Территория «1-го Лермонтовского» — это безбарьерная среда.

- Доступ в подъезды и коммерческие помещения с уровня земли.
- Пологие скаты с тротуаров для велосипедов и колясок.
- Минимальные пересечения с проезжей частью.

СВОБОДА ОТ ДОМАШНИХ ЗАБОТ

Каждое жилое пространство ЖК «1-й Лермонтовский» (для корпусов 3.1-5.1) оборудовано системой «Умная квартира», которая позволяет обеспечить:

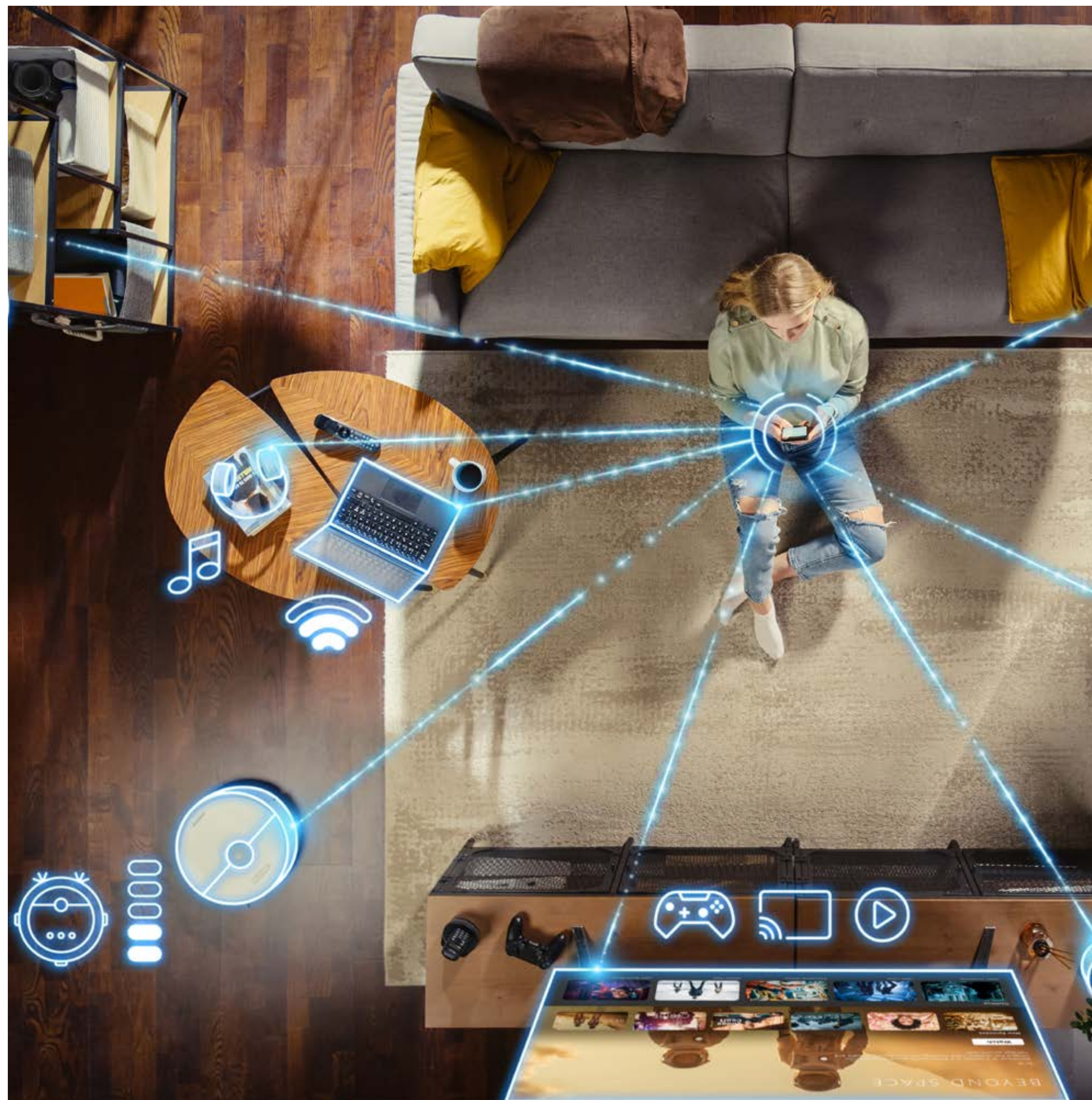
- безопасность квартиры от затопления;
- экономичный расход благодаря контролю водо- и энергопотребления.

Управление можно осуществлять несколькими способами:

- «Яндекс.Станция Мини» с голосовым помощником «Алиса»;
- через приложение на смартфоне или планшете — команды по требованию или настраиваемые сценарии (настройте сценарий «Я не дома», и система после вашего ухода сама выключит свет и перекроет водоснабжение);
- кнопки на самих устройствах.

В базовый пакет устройств «Умная квартира» входят:

- «Яндекс.Станция Мини» с голосовым помощником «Алиса»;
- Wi-Fi-реле для управления группами освещения и розеток;
- беспроводной сенсор протечки;
- беспроводной кран перекрытия с электрическим приводом.



СВОБОДА ОТ ЛИШНИХ ХЛОПОТ

От затяжного ремонта освобождает выбор подходящего варианта отделки. Покупка квартиры с отделкой позволяет экономить не только время, но и деньги. К тому же она приближает переезд в новое жилье!



Представленные изображения носят ознакомительный характер, финальные варианты отделочных материалов могут быть изменены.

Обращаем ваше внимание на то, что данные изображения носят исключительно информационный характер и ни при каких условиях не являются публичной офертой, определяемой положениями ч. 2 ст. 437 Гражданского кодекса Российской Федерации.

ОТДЕЛКА WHITE BOX

В квартирах выполнены все черновые работы, в санузлах уложена керамическая плитка и установлен санфаянс. Вам остается только завершающая стадия ремонта: придать характер помещениям, расставить акценты — словом, реализовать ваши авторские находки.

КВАРТИРЫ С ПРЕДЧИСТОВОЙ ОТДЕЛКОЙ WHITE BOX ПЕРЕДАЮТСЯ НА ВЫСОКОЙ СТАДИИ ГОТОВНОСТИ

- Полностью выполнены черновые работы.
- Все поверхности готовы к укладке чистовых отделочных материалов.
- Внутренние стены готовы для финишного покрытия, пол и потолок не требуют выравнивания.
- Выполнена разводка электрики, установлены розетки и выключатели.
- В санузлах полностью выполнена отделка, уложена керамическая плитка и установлены ванна, умывальник, смесители, унитаз, полотенцесушитель.



ЧИСТОВАЯ ОТДЕЛКА

Работы по отделке проводятся в полном объеме — под ключ. Вам нужно только завезти мебель и технику. Оставшиеся средства и время пойдут на самое интересное. Мы продумали и предлагаем вам на выбор четыре варианта чистовой отделки — «Темный шоколад», «Белый шоколад», «Меренга», «Трюфель».

ЧТО ВКЛЮЧАЕТ ЧИСТОВАЯ ОТДЕЛКА

- Входная металлическая дверь и межкомнатные двери.
- В санузлах выполнена укладка напольного покрытия — керамогранита, стены облицованы керамической плиткой. Установлены ванна, умывальник, смесители, унитаз, полотенцесушитель.
- На кухне, в коридоре и в комнатах выполнена укладка напольного покрытия, установлены плинтусы и поклеены обои.
- Выполнена разводка электрики, установлены электрощиток, выключатели, розетки, точечные светильники (санузел, коридор).
- Выполнен монтаж натяжного потолка во всех помещениях, за исключением лоджии.

ПРЕИМУЩЕСТВА КВАРТИР С ЧИСТОВОЙ ОТДЕЛКОЙ

- Нет необходимости самостоятельно подбирать дизайн-проект и материалы.
- Наличие чистовой отделки позволяет отказаться от забот о ремонте и практически сразу после получения ключей переехать в готовую квартиру.
- При заселении не будет шума от ремонтных работ и места общего пользования останутся чистыми.
- Экономия денежных средств.



СТИЛЬ ОТДЕЛКИ
«БЕЛЫЙ ШОКОЛАД»





СТИЛЬ ОТДЕЛКИ
«ТЕМНЫЙ ШОКОЛАД»





СТИЛЬ ОТДЕЛКИ
«МЕРЕНГА»

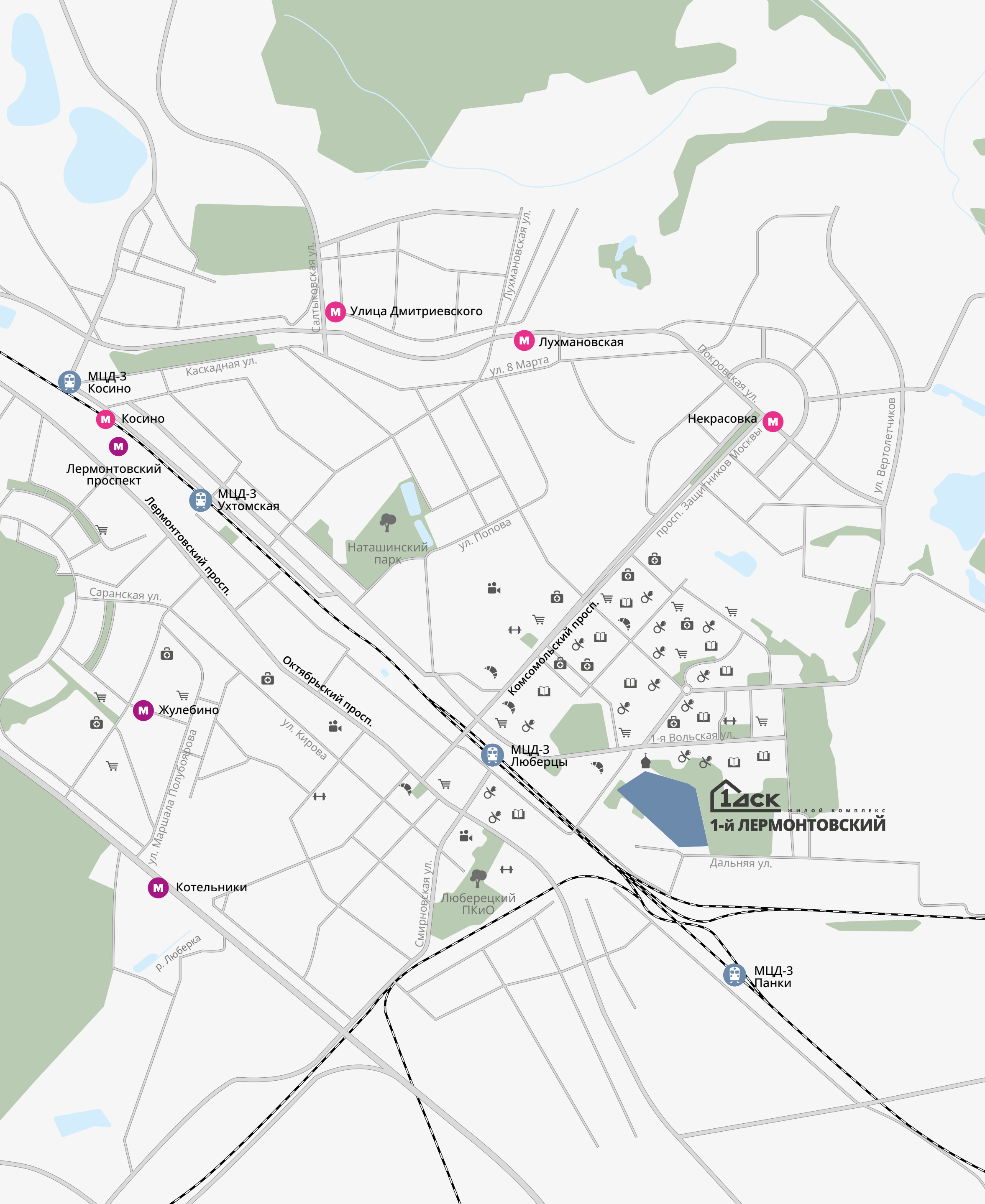




СТИЛЬ ОТДЕЛКИ
«ТРЮФЕЛЬ»







СВОБОДА ВЫБОРА

Какой детский сад предпочесть, какую школу выбрать, где купить продукты и в какой салон красоты пойти... Жители «1-го Лермонтовского» всегда могут выбирать различные варианты решения больших и маленьких задач благодаря удобной и развитой внутренней и внешней инфраструктуре ЖК.

ВНУТРЕННЯЯ ИНФРАСТРУКТУРА

- Детский сад на 560 мест.
- Школа на 1500 мест.
- 2 амбулатории.
- Магазины, салоны красоты, аптеки и сервисы бытовых услуг.

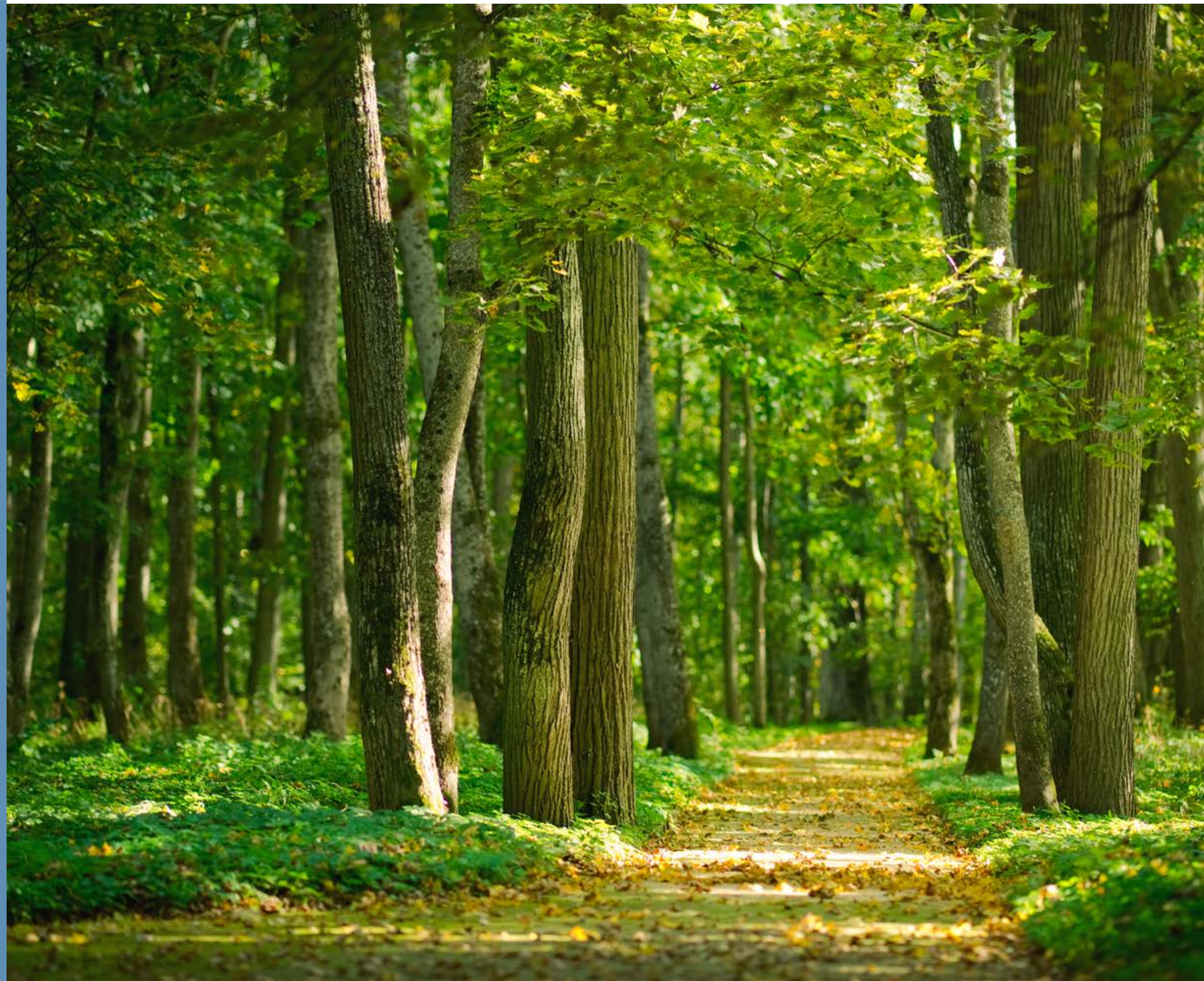
ВНЕШНЯЯ ИНФРАСТРУКТУРА

- 4 общеобразовательные школы: ближайшие школы — № 2089 (3 подразделения), гимназия № 16 «Интерес».
- 7 детских садов (ближайшие сады — 3 дошкольных отделения школы № 2089).
- 7 спортивных школ и школ танцев.
- 5 поликлиник.
- Множество строительных магазинов и рынков.
- Несколько крупных ТЦ в шаговой доступности: ближайшие из них — ТЦ «Фортуна», ТЦ «Светофор», ТЦ «Выходной».

- МЦД-3
- магазин, супермаркет, ТРЦ
- спортивный объект
- объект здравоохранения
- кафе и рестораны
- школа
- детский сад
- кинотеатр
- церковь
- лесопарковая зона

ПРИРОДА

Еще одна важная лермонтовская тема — природа — актуальна и для современного городского жителя. В «1-м Лермонтовском» природе отводится значительное место.



ПРИРОДНОЕ НАПОЛНЕНИЕ КОМПЛЕКСА

Создатели «1-го Лермонтовского» уделили большое внимание его природному наполнению. ЖК может похвастаться собственной благоустроенной территорией, на которой ландшафтные дизайнеры воссоздали несколько зон, соответствующих разным этапам жизни поэта.

Здесь есть зона, отсылающая к селу Тарханы, где рос поэт. Деревья и игровые конструкции из натуральных материалов задают настроение счастливого детства. Они идеально подходят для игр маленьких жильцов.

Зона, посвященная Петербургу, отличается строгостью линий и урбанизированным характером благоустройства. Проектом предусмотрена элегантная прогулочная аллея, которая напоминает о строгих набережных города на Неве.

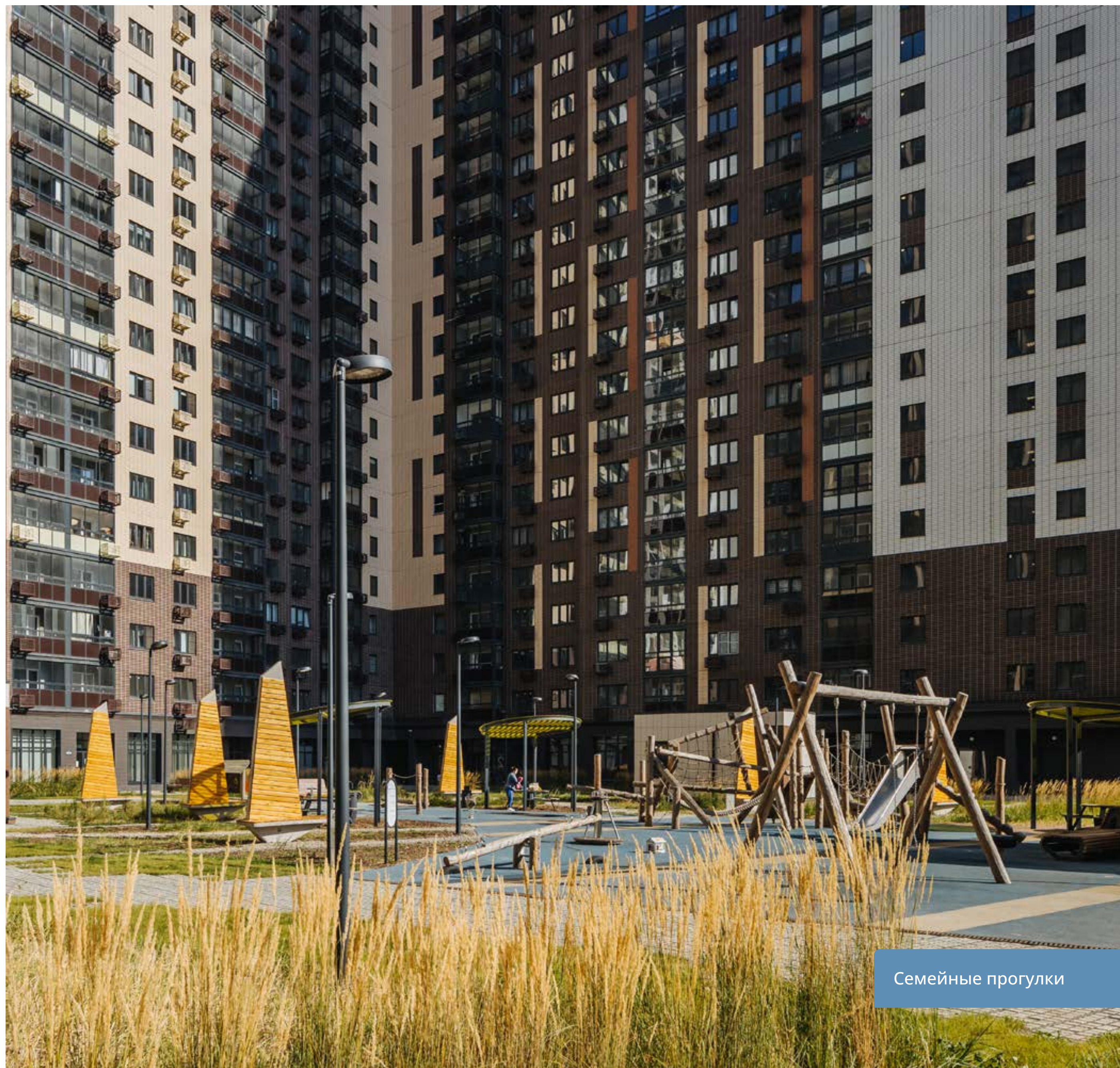
Зона, вдохновленная Кавказом, отражена в комбинации горных деревьев и природных валунов. Эта территория предназначена для активного отдыха и спортивных занятий.

Спокойный отдых и занятия спортом особенно хороши на свежем воздухе. На территории комплекса созданы все условия как для активного образа жизни, так и для спокойного времяпрепровождения.

- Игровые площадки для детей разного возраста.
- Площадки воркаута, спортивные комплексы с зонами для детского и взрослого спорта.
- Зоны отдыха с пешеходными дорожками и аллеями.

ПРИРОДНОЕ ОКРУЖЕНИЕ

«1-й Лермонтовский» расположился недалеко от уже сложившегося зеленого окружения — Люберецкого парка и Жулебинского лесопарка, переходящего в природно-исторический парк «Кузьминки». Если вы предпочитаете активный семейный отдых на свежем воздухе — в округе мест для него предостаточно.



Семейные прогулки

ТЕХНИЧЕСКИЕ ХАРАКТЕРИСТИКИ

КОЛИЧЕСТВО ЭТАЖЕЙ

от 22 до 25 этажей.

ВЫСОТА ПОТОЛКОВ

Между плитами перекрытия:

1-2 корп. — 2,66 м

3-5 корп. — 2,84 м

ОТДЕЛКА КВАРТИР

- С отделкой White box.
- С полной отделкой; 4 стиля — «Белый шоколад», «Темный шоколад», «Меренга», «Трюфель».

ОТДЕЛКА ВХОДНЫХ ГРУПП

Отделка мест общего пользования выполняется по индивидуальному проекту.

ОКНА

Окна квартир — двухкамерные стеклопакеты ПВХ.

Балконные двери — двухкамерные стеклопакеты ПВХ.

Остекление лоджий — алюминиевым профилем.

ПАРКОВКА И ТЕРРИТОРИЯ

Подземный и открытый паркинг, благоустроенная территория с детскими площадками.

ЛИФТ

Лифты с пониженным уровнем шума, высокой скоростью и максимальной безопасностью. 2-3 лифта в подъезде (грузовой и пассажирский).

КОММУНИКАЦИИ

Все коммуникации — центральные.

Водоснабжение — технологическое присоединение к сетям АО «Мосводоканал».

Канализация — технологическое присоединение к сетям АО «Мосводоканал».

Электроснабжение — технологическое присоединение к сетям ПАО «МОЭСК».

Водосток — технологическое присоединение к сетям ОАО «Люберецкий Водоканал».

Отопление и горячее водоснабжение предусмотрено от магистральных тепловых сетей через индивидуальный тепловой пункт.

Устанавливаются индивидуальные приборы учета электроэнергии, отопления, ХВС, ГВС на каждую квартиру.

ТЕЛЕКОММУНИКАЦИОННЫЕ СИСТЕМЫ

Высокоскоростной доступ в интернет.

Кабельное телевидение и телевидение IP-TV с возможностью просмотра большого количества телевизионных каналов в HD-формате.

Служебные, технические помещения, парковки и квартиры оснащены системами противопожарной защиты.

Подъезды оснащены системой контроля и управления доступом. Доступ осуществляется с помо-

щью индивидуального ключа, для гостей — с помощью домофонов.

СИСТЕМА «УМНАЯ КВАРТИРА»

Устанавливается в квартиры корпусов 3-5. Система защиты от протечек, системы управления группами потребителей; Управление светом, розетками, теплым полом и совместимыми бытовыми приборами, снятие внутриквартирных климатических показателей; Контроль воды и электроснабжения.



Офис продаж на объекте:

Люберцы, ул. Рождественская, 6

Тел.: +7 (495) 489 0099

www.dsk1.ru