

**1 ДСК** ЖИЛОЙ КОМПЛЕКС  
**1-й ХИМКИНСКИЙ**

**НА БЕРЕГУ РЕКИ**

**В ОКРУЖЕНИИ ЛЕСА**

1-й Химкинский – жилой комплекс с инфраструктурой мини-города. Проект включает в себя собственный торговый центр, семейный парк развлечений, общеобразовательные учреждения и поликлинику. Изюминкой станет спортивно-оздоровительный комплекс с термами и SPA.

Расположен на территории в 102 га и органично вписан в природное окружение Химкинского леса и канала им. Москвы.

[WWW.DSK1.RU/1-HIMKINSKIJ](http://WWW.DSK1.RU/1-HIMKINSKIJ)



Школа,  
3 детских сада,  
поликлиника



10 минут на авто  
до МЦД-3 «Химки»,  
14 минут до МЦД-1  
«Хлебниково»

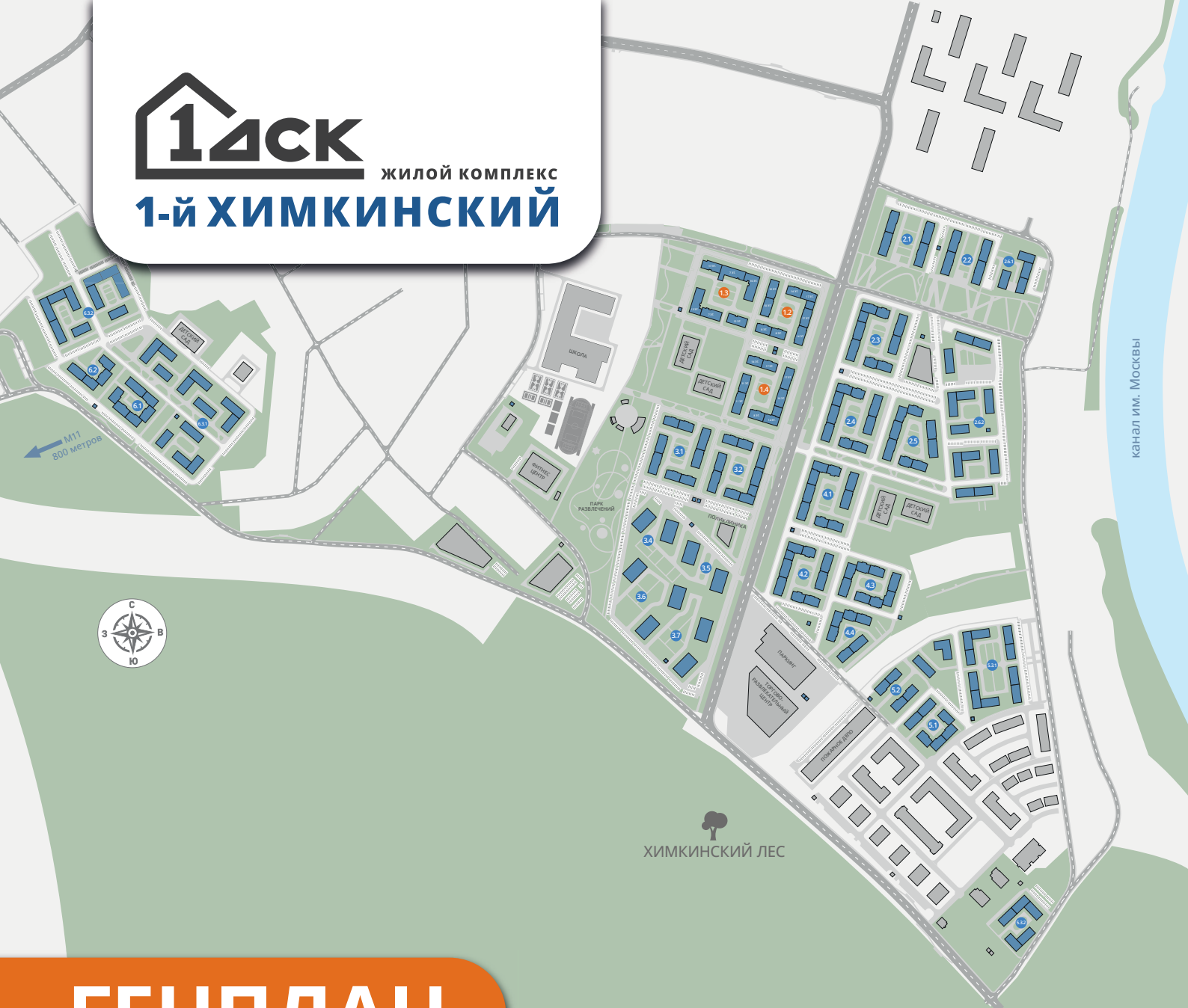


Все квартиры  
с дизайнерской  
отделкой  
или white box



# 1 ДСК

ЖИЛОЙ КОМПЛЕКС  
**1-й ХИМКИНСКИЙ**



## ГЕНПЛАН



Этажность  
7-17 этажей



Квартиры  
23,2-93,5 м<sup>2</sup>



Срок сдачи:  
4 кв. 2026 –  
корпус 1.3  
2 кв. 2027 –  
корпус 1.4



Подземный  
паркинг  
и кладовые

МО, г. Химки, вблизи квартала Ивакино



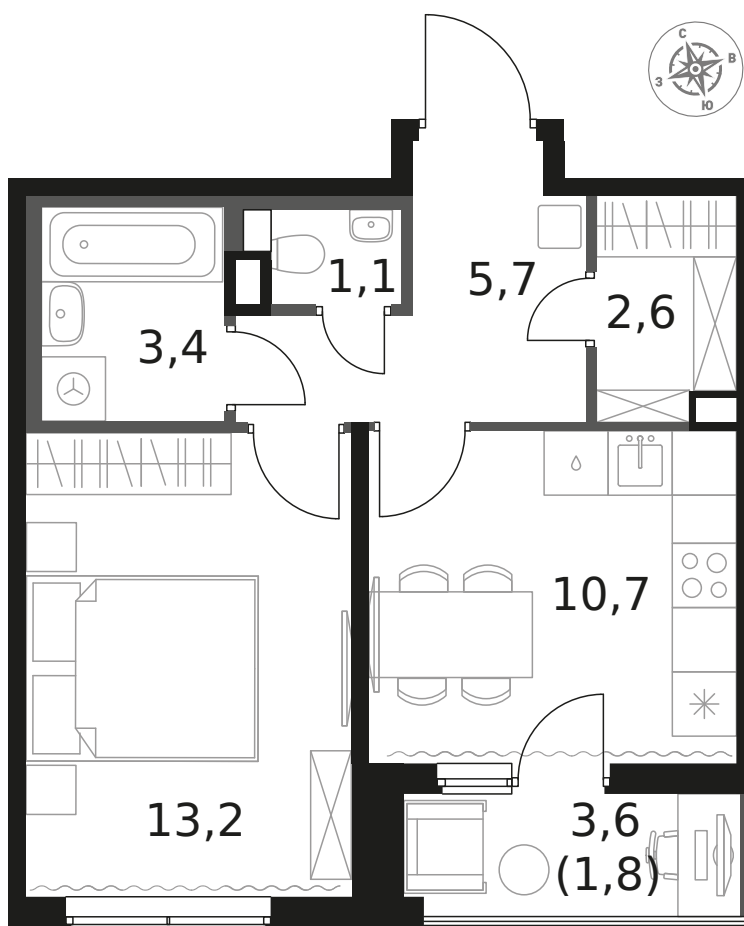
~~10 398 850 Р\*~~

**7 591 161 Р\***

197 173 Р (цена за м<sup>2</sup>)

\*Цена действительна на дату  
 14.03.2025

ОБЩАЯ ПЛОЩАДЬ	38.5 м <sup>2</sup>	Корпус	1.4
Жилая площадь	13.2 м <sup>2</sup>	Секция	7
Площадь санузлов	4.50 м <sup>2</sup>	Этаж	2
Площадь кухни	10.7 м <sup>2</sup>	Номер квартиры	672
Отделка	Чистовая	Количество комнат	1
		Машинместо включено в стоимость	нет



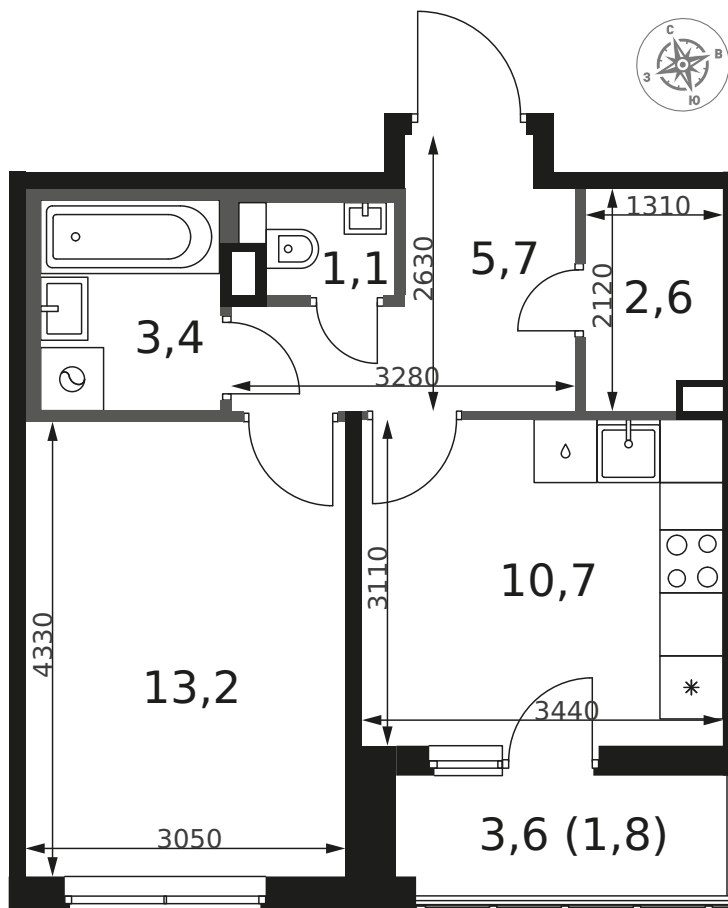
ОСОБЕННОСТИ ПЛАНИРОВКИ

- Линейная
- Раздельный санузел
- Гардеробная
- Лоджия



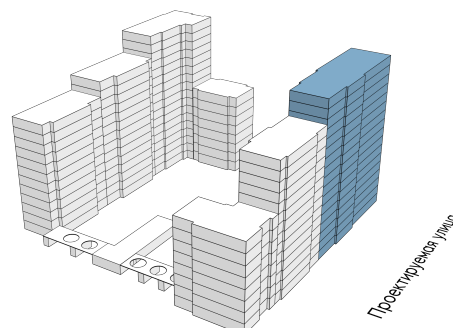
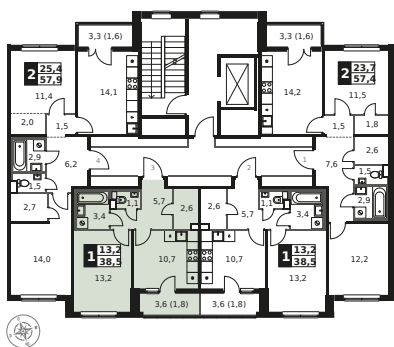
КОРПУС 1.4 СЕКЦИЯ 7 КВАРТИРА 672

2 ЭТАЖ 1 КОМНАТА ПЛОЩАДЬ 38.5М<sup>2</sup>



ПЛАНИРОВКА ЭТАЖА

РАСПОЛОЖЕНИЕ СЕКЦИИ





## О КОМПАНИИ

- «Первый ДСК» крупнейшее предприятие по производству панельных домов
- «Первый ДСК» основан в 1961 году
- В 2016 году «Первый ДСК» вошел в структуру крупного столичного девелопера ГК ФСК
- Более 85 реализованных объектов с 1997 года

🕒 Ежедневно с 09:00 до 21:00

📞 +7 (495) 032 15 86

📱 WhatsApp



📍 Офис продаж:

📍 МО, г. Химки,  
вблизи квартала Ивакино



ДЛЯ ЗАМЕТОК: