

**ДСК** ЖИЛОЙ КОМПЛЕКС  
**1-Й ЯСЕНЕВСКИЙ**

# КВАРТИРЫ

## С МОСКОВСКОЙ ПРОПИСКОЙ

Собственная закрытая территория жилого комплекса класса комфорт плюс «1-ый Ясеневский» представляет собой уютный оазис. Ведь в пешей доступности — метро, школа с 25-метровым бассейном и IT-кластером и при этом целых 63 гектара благоустроенного Троицкого лесопарка, на который открывается прекрасный вид из окон «1-й Ясеневский» — всего в 1 км от МКАД, на территории Новой Москвы. Жилой комплекс, где есть все необходимое для современного человека.

[WWW.DSK1.RU/1-YASENEVSKIJ](http://WWW.DSK1.RU/1-YASENEVSKIJ)



Муниципальная  
школа и два  
детских сада



9 минут пешком  
до станции метро  
«Корниловская»



Все квартиры  
с дизайнерской  
отделкой  
или white box

# 1ДСК

ЖИЛОЙ КОМПЛЕКС

## 1-Й ЯСЕНЕВСКИЙ



## ГЕНПЛАН



Этажность  
6-18 этажей



Квартиры  
19.8-81.6 м<sup>2</sup>



Срок сдачи:  
1 кв. 2026 –  
корпуса 1, 2



Паркинг



~~18 848 000 Р\*~~

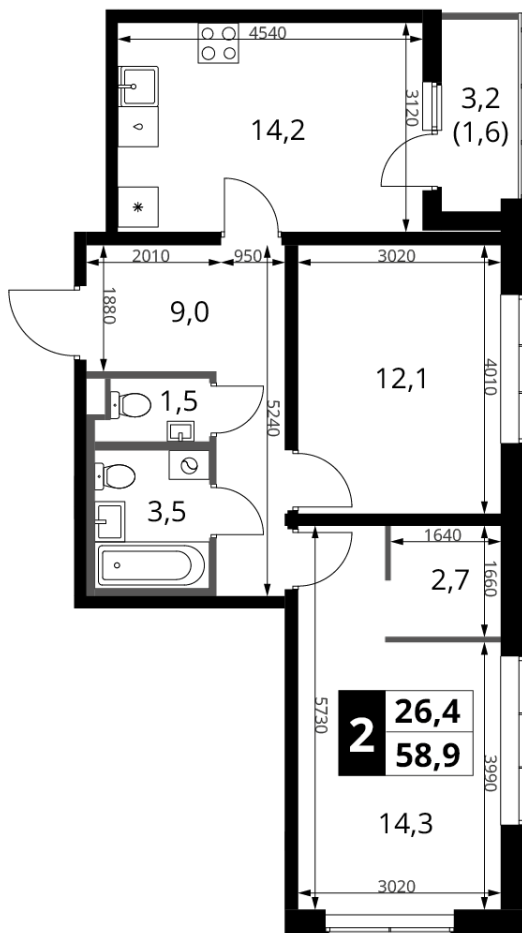
**15 078 400 Р\***

256 000 Р (цена за м<sup>2</sup>)

\*Цена действительна на дату  
 13.03.2025

ОБЩАЯ ПЛОЩАДЬ 58.9 м<sup>2</sup>  
 Жилая площадь 26.4 м<sup>2</sup>  
 Площадь санузлов 5.00 м<sup>2</sup>  
 Площадь кухни 14.2 м<sup>2</sup>  
 Отделка WhiteBox

Корпус 3  
 Секция 5  
 Этаж 2  
 Номер квартиры 419  
 Количество комнат 2  
 Машинместо включено в стоимость нет

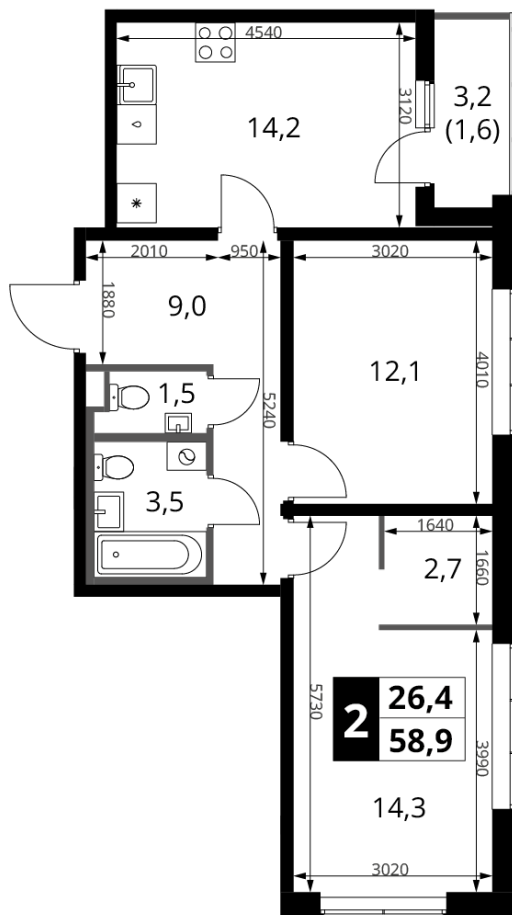


**ОСОБЕННОСТИ ПЛАНИРОВКИ**

- Мастер-зона с гардеробной
- Увеличенная ширина окна/окон
- Большая кухня
- Можно поставить большую кровать в спальне
- Увеличенное число окон
- Гардеробная
- Угловая
- Гостевой санузел
- Лоджия



КОРПУС 3    СЕКЦИЯ 5    КВАРТИРА 419  
2 ЭТАЖ    2 КОМНАТЫ    ПЛОЩАДЬ 58.9М<sup>2</sup>



ПЛАНИРОВКА ЭТАЖА





## О КОМПАНИИ

- «Первый ДСК» крупнейшее предприятие по производству панельных домов
- «Первый ДСК» основан в 1961 году
- В 2016 году «Первый ДСК» вошел в структуру крупного столичного девелопера ГК ФСК
- Более 85 реализованных объектов с 1997 года

🕒 Ежедневно с 09:00 до 21:00

📞 +7 (495) 995 88 80

📧 WhatsApp



📍 Офис продаж:

📍 г. Москва, поселение «Мосрентген», квартал 24, земельный участок 1А



ДЛЯ ЗАМЕТОК: