

ДСК ЖИЛОЙ КОМПЛЕКС
1-Й ЯСЕНЕВСКИЙ



КВАРТИРЫ

С МОСКОВСКОЙ ПРОПИСКОЙ

Собственная закрытая территория жилого комплекса класса комфорт плюс «1-ый Ясеневский» представляет собой уютный оазис. Ведь в пешей доступности — метро, школа с 25-метровым бассейном и IT-кластером и при этом целых 63 гектара благоустроенного Троицкого лесопарка, на который открывается прекрасный вид из окон «1-й Ясеневский» — всего в 1 км от МКАД, на территории Новой Москвы. Жилой комплекс, где есть все необходимое для современного человека.

WWW.DSK1.RU/1-YASENEVSKIJ



Муниципальная
школа и два
детских сада



9 минут пешком
до станции метро
«Корниловская»



Все квартиры
с дизайнерской
отделкой
или white box

1ДСК

ЖИЛОЙ КОМПЛЕКС

1-Й ЯСЕНЕВСКИЙ



ГЕНПЛАН



Этажность
6-18 этажей



Квартиры
19.8-81.6 м²



Срок сдачи:
1 кв. 2026 –
корпуса 1, 2



Паркинг

г. Москва, поселение «Мосрентген», квартал 24, земельный участок 1А



~~19 907 040 Р*~~

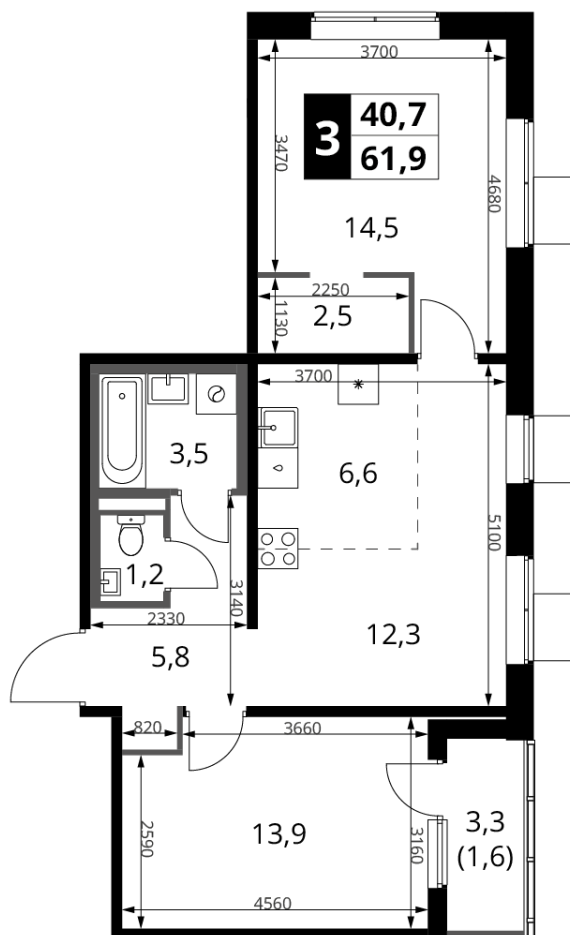
15 925 632 Р*

257 280 Р (цена за м²)

*Цена действительна на дату
 13.03.2025

ОБЩАЯ ПЛОЩАДЬ 61.9 м²
 Жилая площадь 40.7 м²
 Площадь санузлов 4.70 м²
 Площадь кухни 6.6 м²
 Отделка WhiteBox

Корпус 3
 Секция 2
 Этаж 14
 Номер квартиры 292
 Количество комнат 3
 Машинместо включено в стоимость нет

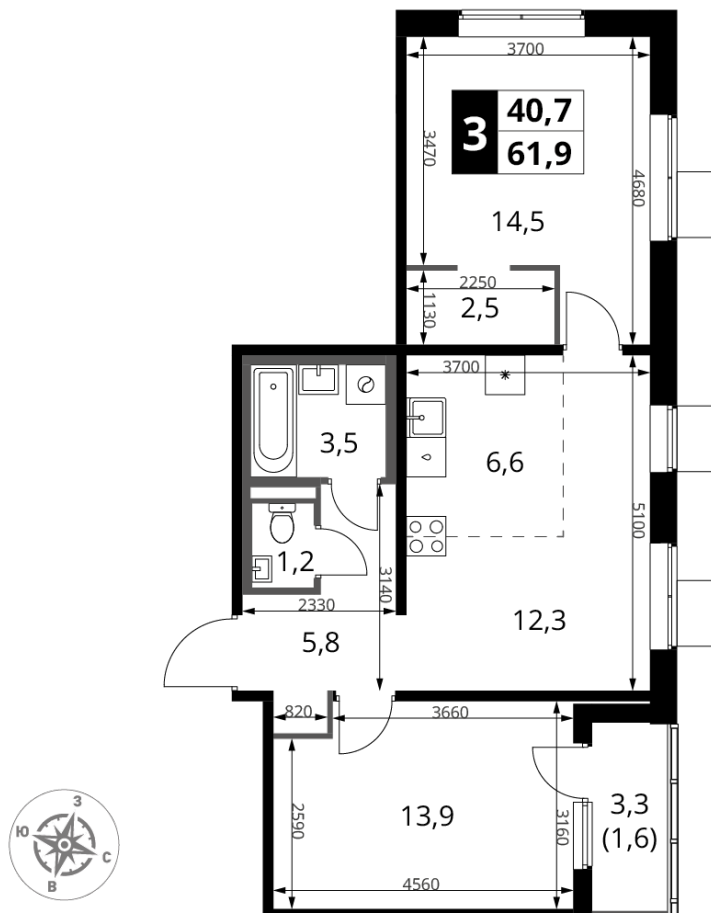


ОСОБЕННОСТИ ПЛАНИРОВКИ

- Мастер-зона с гардеробной
- Увеличенное число окон
- Можно добавить спальное место
- Ниша под шкаф
- Можно поставить большую кровать в спальне
- Раздельный санузел
- Проходная кухня-гостиная
- Лоджия
- Угловая
- Евроформат
- Гардеробная



КОРПУС 3 СЕКЦИЯ 2 КВАРТИРА 292
 14 ЭТАЖ 3 КОМНАТЫ ПЛОЩАДЬ 61.9М²



ПЛАНИРОВКА ЭТАЖА





О КОМПАНИИ

- «Первый ДСК» крупнейшее предприятие по производству панельных домов
- «Первый ДСК» основан в 1961 году
- В 2016 году «Первый ДСК» вошел в структуру крупного столичного девелопера ГК ФСК
- Более 85 реализованных объектов с 1997 года

🕒 Ежедневно с 09:00 до 21:00

📞 +7 (495) 995 88 80

📧 WhatsApp



📍 Офис продаж:

📍 г. Москва, поселение «Мосрентген», квартал 24, земельный участок 1А



ДЛЯ ЗАМЕТОК: