

**1ДСК** ЖИЛОЙ КВАРТАЛ  
**1-Й ЮЖНЫЙ**

# КВАРТАЛ

## С ЮЖНЫМ САДОМ

«1-й Южный» – уютный благоустроенный квартал на юге Москвы в 1 км от МКАД с южным плодовым садом и бульваром-дендрарием.

Здесь современная городская среда гармонично соседствует с природой. Современный ЖК с бульваром-дендрарием и фруктовыми садами. Маршруты для велосипедистов, пешеходов, скандинавской ходьбы и игровые и развивающие детские площадки.

[WWW.DSK1.RU/1-UZHNYJ](http://WWW.DSK1.RU/1-UZHNYJ)



2 школы,  
3 детских сада  
и поликлиника



10 минут пешком  
до станции  
Булатниково  
(МЦД 5)



Все квартиры  
с дизайнерской  
отделкой  
или white box



# 1ДСК

ЖИЛОЙ КВАРТАЛ

## 1-Й ЮЖНЫЙ



# ГЕНПЛАН



Этажность  
24-25 этажей



Квартиры  
24.7-84.2 м<sup>2</sup>



Срок сдачи:  
3 кв. 2025 – корпус 2  
4 кв. 2025 – корпус 1.2  
1 кв. 2026 – корпус 1.1  
2 кв. 2026 – корпус 1.3



Подземный  
паркинг  
и кладовые

Московская область, Ленинский городской округ, д. Тарычево, ул. Фруктовые сады



~~10 421 660 Р\*~~

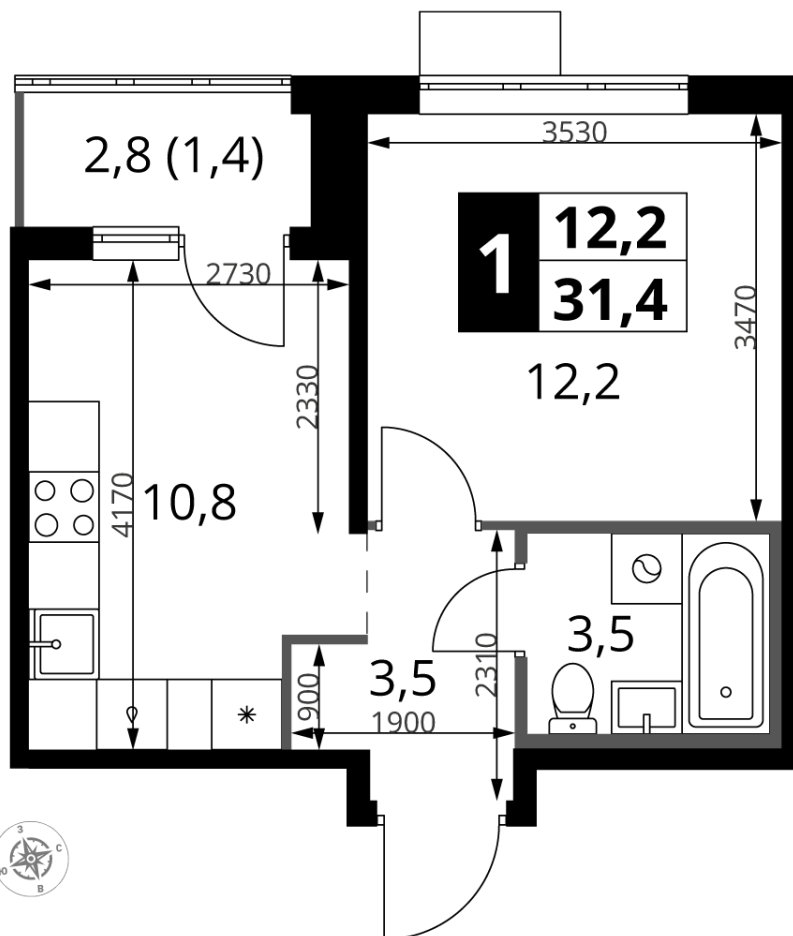
**7 920 462 Р\***

252 244 Р (цена за м<sup>2</sup>)

\*Цена действительна на дату  
14.03.2025

ОБЩАЯ ПЛОЩАДЬ 31.4 м<sup>2</sup>  
Жилая площадь 12.2 м<sup>2</sup>  
Площадь санузлов 3.50 м<sup>2</sup>  
Площадь кухни 10.8 м<sup>2</sup>  
Отделка Чистовая

Корпус 10  
Секция 2  
Этаж 21  
Номер квартиры 252  
Количество комнат 1  
Машинместо включено в стоимость нет

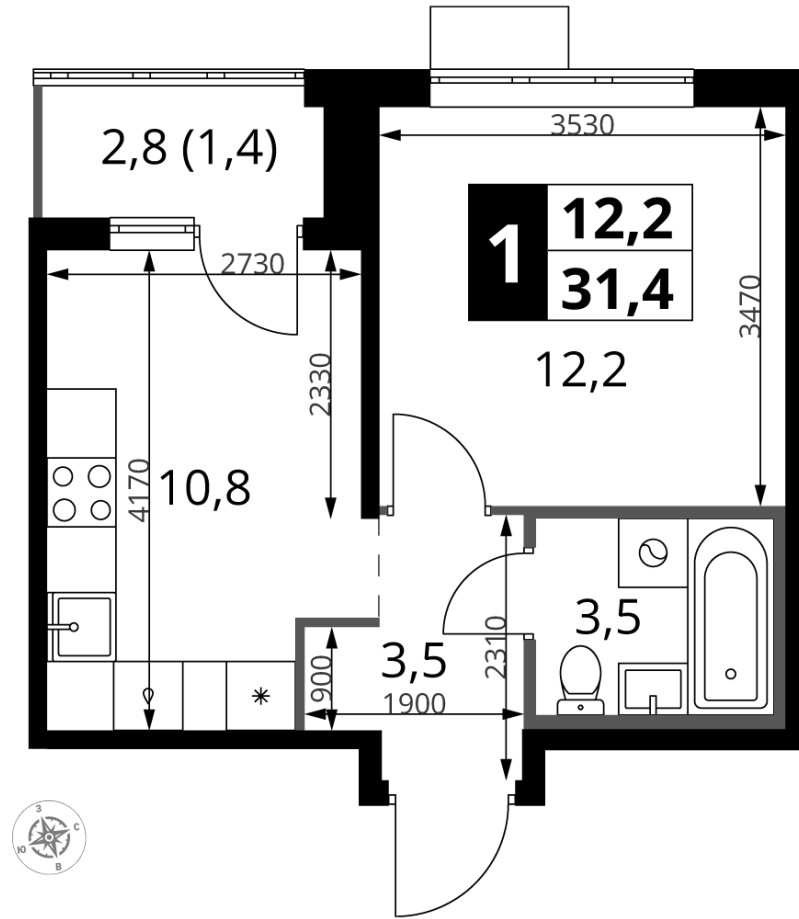


ОСОБЕННОСТИ ПЛАНИРОВКИ

- Линейная
- Ниша под шкаф
- Лоджия



КОРПУС 10    СЕКЦИЯ 2    КВАРТИРА 252  
 21 ЭТАЖ    1 КОМНАТА    ПЛОЩАДЬ 31.4М<sup>2</sup>



ПЛАНИРОВКА ЭТАЖА





## О КОМПАНИИ

- «Первый ДСК» крупнейшее предприятие по производству панельных домов
- «Первый ДСК» основан в 1961 году
- В 2016 году «Первый ДСК» вошел в структуру крупного столичного девелопера ГК ФСК
- Более 85 реализованных объектов с 1997 года

🕒 Ежедневно с 09:00 до 21:00

📞 +7 (495) 181-14-86

📱 WhatsApp



📍 Офис продаж:

📍 Московская область,  
Ленинский городской округ,  
д. Тарычево, ул. Фруктовые сады



ДЛЯ ЗАМЕТОК: