



1ДСК ЖИЛОЙ КВАРТАЛ
1-й ДОНСКОЙ



КВАРТИРЫ

С СОБСТВЕННОЙ НАБЕРЕЖНОЙ

«1-й Донской» – современный эко-квартал комфорт плюс-класса с собственной благоустроенной набережной и просторной территорией.

Расположен в 7 км от МКАД по трассе М-4 Дон. Комплекс объединяет комфорт городской жизни и нетронутую природу.

WWW.DSK1.RU/1-DONSKOJ



Школа,
2 детских сада,
амбулатория



15 минут
пешком
до станции
МЦД5 (2025г)



Все квартиры
с дизайнерской
отделкой
или white box



1 ДСК

ЖИЛОЙ КВАРТАЛ

1-й ДОНСКОЙ



ГЕНПЛАН



Этажность
6-24 этажа



Квартиры
25,1–109,5 м²



Срок сдачи:
2 кв. 2025 –
корпуса 1-2
4 кв. 2026 – корпус 4
1 кв. 2027 – корпус 5



Подземный
паркинг
и кладовые



~~9 973 950 Р*~~

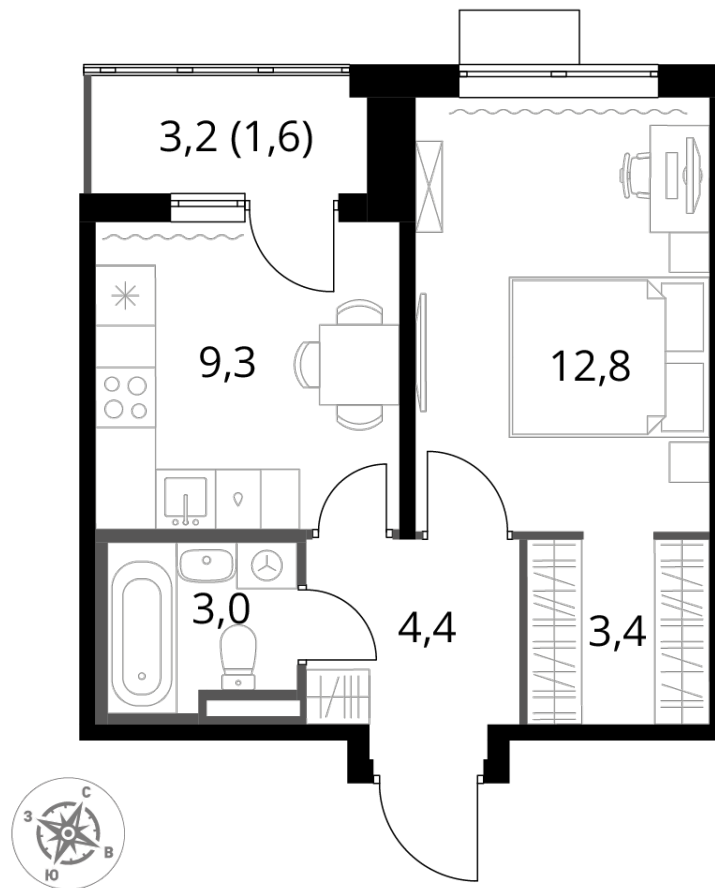
7 580 202 Р*

219 716 Р (цена за м²)

*Цена действительна на дату
14.03.2025

ОБЩАЯ ПЛОЩАДЬ	34.5 м ²
Жилая площадь	12.8 м ²
Площадь санузлов	3.00 м ²
Площадь кухни	9.3 м ²
Отделка	Чистовая

Корпус	3
Секция	2
Этаж	11
Номер квартиры	347
Количество комнат	1
Машинместо включено в стоимость	нет

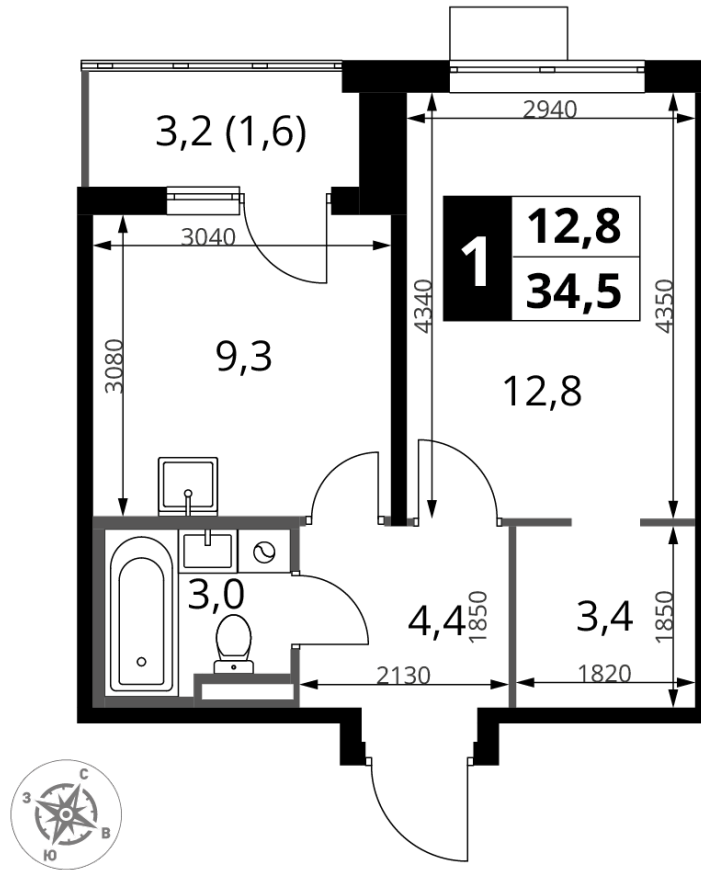


ОСОБЕННОСТИ ПЛАНИРОВКИ

- Мастер-зона с гардеробной
- Линейная
- Гардеробная
- Лоджия



КОРПУС 3 СЕКЦИЯ 2 КВАРТИРА 347
11 ЭТАЖ 1 КОМНАТА ПЛОЩАДЬ 34.5М²



ПЛАНИРОВКА ЭТАЖА





О КОМПАНИИ

- «Первый ДСК» крупнейшее предприятие по производству панельных домов
- «Первый ДСК» основан в 1961 году
- В 2016 году «Первый ДСК» вошел в структуру крупного столичного девелопера ГК ФСК
- Более 85 реализованных объектов с 1997 года

🕒 Ежедневно с 09:00 до 21:00

📞 +7 (495) 181-14-86

📱 WhatsApp



📍 Офис продаж:

📍 Московская область,
Ленинский городской округ,
деревня Сапроново



ДЛЯ ЗАМЕТОК: