

1 ДСК ЖИЛОЙ КОМПЛЕКС
1-й ШЕРЕМЕТЬЕВСКИЙ

6 МИНУТ ДО СТАНЦИИ

МЦД-3 «ПОДРЕЗКОВО»

ЖК 1-й Шереметьевский — это концептуальный проект, расположенный в центре Подрезково и рядом с одноименной железнодорожной станцией.

Удобный выезд на Ленинградское шоссе позволяет быстро добираться до МКАД и в центр Москвы, до платной трассы М11 и в аэропорт Шереметьево.

DSK1.RU/1-SHEREMETEVSKIJ



Свои
детский сад
и школа
с бассейном



5 минут
до сложившейся
инфраструктуры
района



Все квартиры
с дизайнерской
отделкой
или white box

1ССК

жилой комплекс
1-й ШЕРЕМЕТЬЕВСКИЙ



ГЕНПЛАН



Этажность
11-17 этажей



Квартиры
19.3-79.4 м²



Срок сдачи
4 кв. 2024 – корпус 1
3 кв. 2025 – корпус 2
1 кв. 2027 – корпуса 3-4
3 кв. 2027 – корпус 5



Подземный
паркинг
и кладовые

МО, г. Химки, ул. Комсомольская, д. 16



~~17 687 166 Р*~~

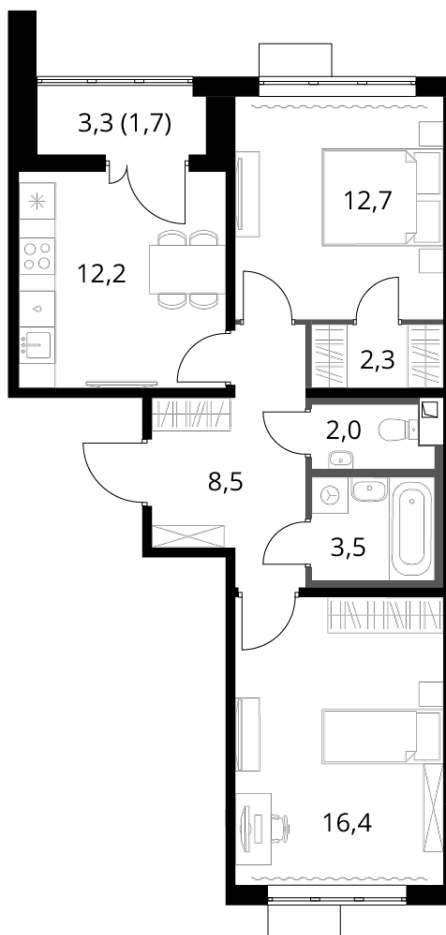
13 442 246 Р*

226 682 Р (цена за м²)

*Цена действительна на дату
 14.03.2025

| | |
|------------------|---------------------|
| ОБЩАЯ ПЛОЩАДЬ | 59.3 м ² |
| Жилая площадь | 29.1 м ² |
| Площадь санузлов | 5.50 м ² |
| Площадь кухни | 12.2 м ² |
| Отделка | Чистовая |

| | |
|---------------------------------|------|
| Корпус | 4 |
| Секция | 11 |
| Этаж | 13 |
| Номер квартиры | 1080 |
| Количество комнат | 2 |
| Машинместо включено в стоимость | нет |

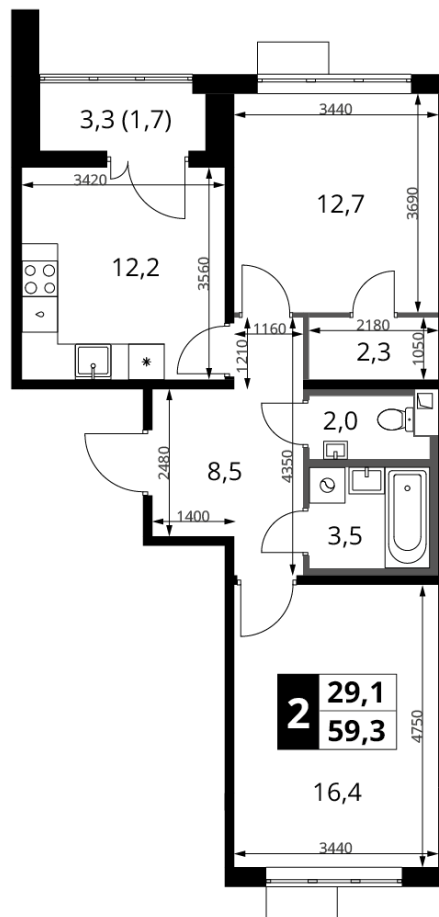


ОСОБЕННОСТИ ПЛАНИРОВКИ

- Мастер-зона с гардеробной
- Увеличенная ширина окна/окон
- Линейная кухня
- Можно поставить большую кровать в спальне
- Раздельный санузел
- Гардеробная
- Распашная
- Можно оборудовать рабочее место
- Лоджия



КОРПУС 4 СЕКЦИЯ 11 КВАРТИРА 1080
 13 ЭТАЖ 2 КОМНАТЫ ПЛОЩАДЬ 59.3М²



ПЛАНИРОВКА ЭТАЖА





О КОМПАНИИ

- «Первый ДСК» крупнейшее предприятие по производству панельных домов
- «Первый ДСК» основан в 1961 году
- В 2016 году «Первый ДСК» вошел в структуру крупного столичного девелопера ГК ФСК
- Более 85 реализованных объектов с 1997 года

🕒 Ежедневно с 09:00 до 21:00

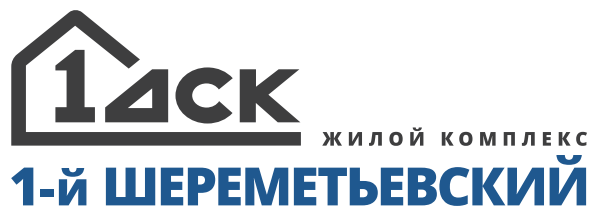
📞 +7 (495) 023-95-42

📱 WhatsApp



📍 Офис продаж:

📍 МО, г. Химки, ул. Комсомольская, д. 16



ДЛЯ ЗАМЕТОК: