

**1ДСК** ЖИЛОЙ КОМПЛЕКС  
**1-й ХИМКИНСКИЙ**

**НА БЕРЕГУ РЕКИ**

**В ОКРУЖЕНИИ ЛЕСА**

1-й Химкинский – жилой комплекс с инфраструктурой мини-города. Проект включает в себя собственный торговый центр, семейный парк развлечений, общеобразовательные учреждения и поликлинику. Изюминкой станет спортивно-оздоровительный комплекс с термами и SPA.

Расположен на территории в 102 га и органично вписан в природное окружение Химкинского леса и канала им. Москвы.

[WWW.DSK1.RU/1-HIMKINSKIJ](http://WWW.DSK1.RU/1-HIMKINSKIJ)



Школа,  
3 детских сада,  
поликлиника



10 минут на авто  
до МЦД-3 «Химки»,  
14 минут до МЦД-1  
«Хлебниково»

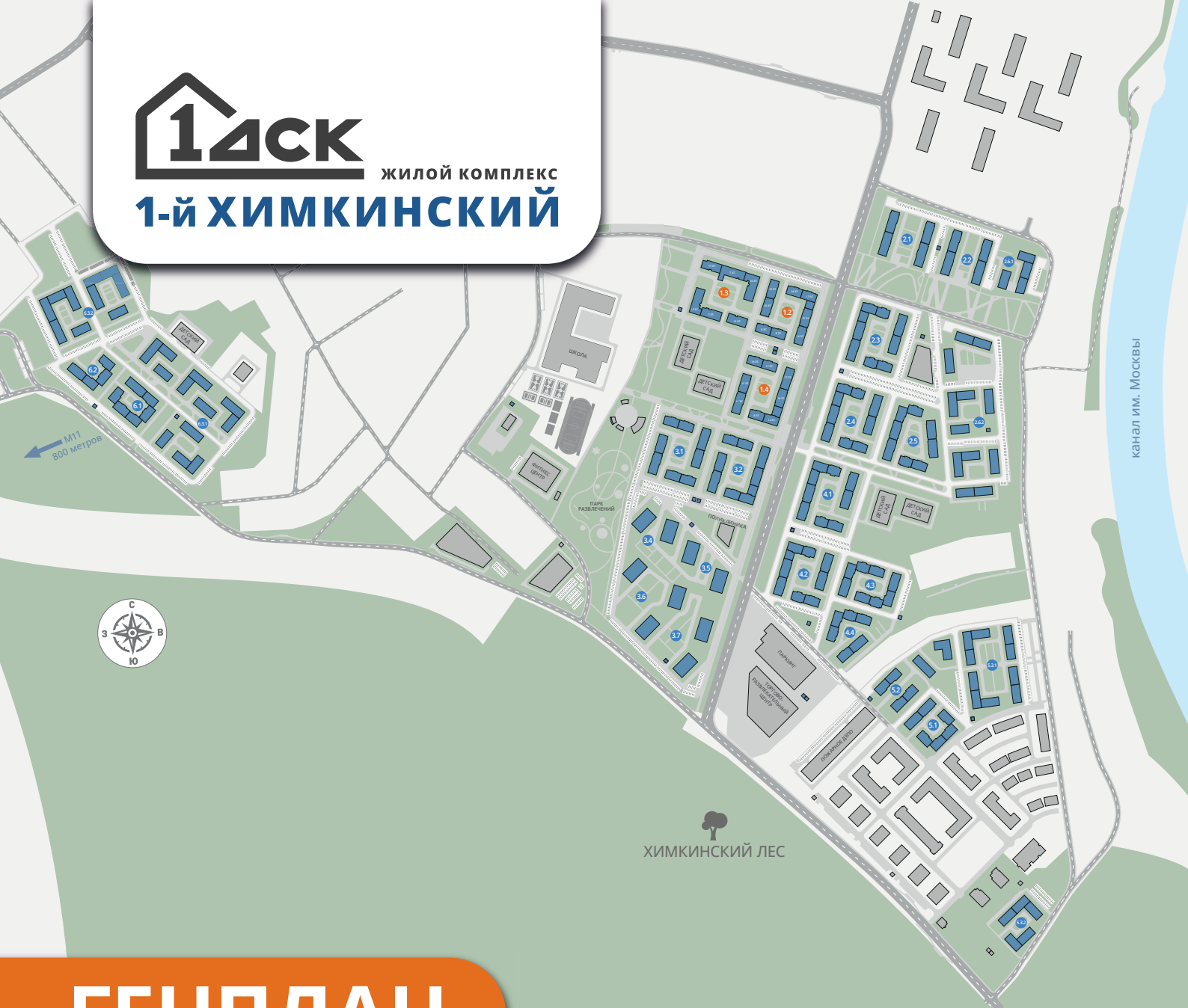


Все квартиры  
с дизайнерской  
отделкой  
или white box



# 1 ДСК

ЖИЛОЙ КОМПЛЕКС  
**1-й ХИМКИНСКИЙ**



## ГЕНПЛАН



Этажность  
7-17 этажей



Квартиры  
23,2-93,5 м<sup>2</sup>



Срок сдачи:  
4 кв. 2026 –  
корпус 1.3  
2 кв. 2027 –  
корпус 1.4



Подземный  
паркинг  
и кладовые

МО, г. Химки, вблизи квартала Ивакино



~~8 272 160 Р\*~~

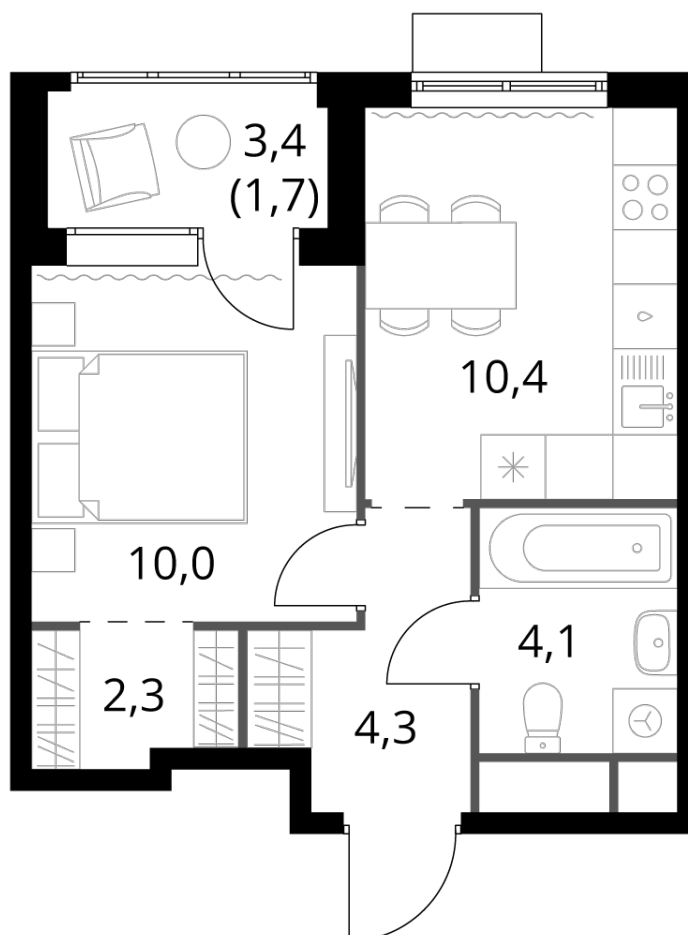
**6 452 285 Р\***

196 716 Р (цена за м<sup>2</sup>)

\*Цена действительна на дату  
 05.02.2025

ОБЩАЯ ПЛОЩАДЬ	32.8 м <sup>2</sup>
Жилая площадь	10 м <sup>2</sup>
Площадь санузлов	4.10 м <sup>2</sup>
Площадь кухни	10.4 м <sup>2</sup>
Отделка	WhiteBox

Корпус	1.3
Секция	3
Этаж	13
Номер квартиры	273
Количество комнат	1
Машинместо включено в стоимость	нет



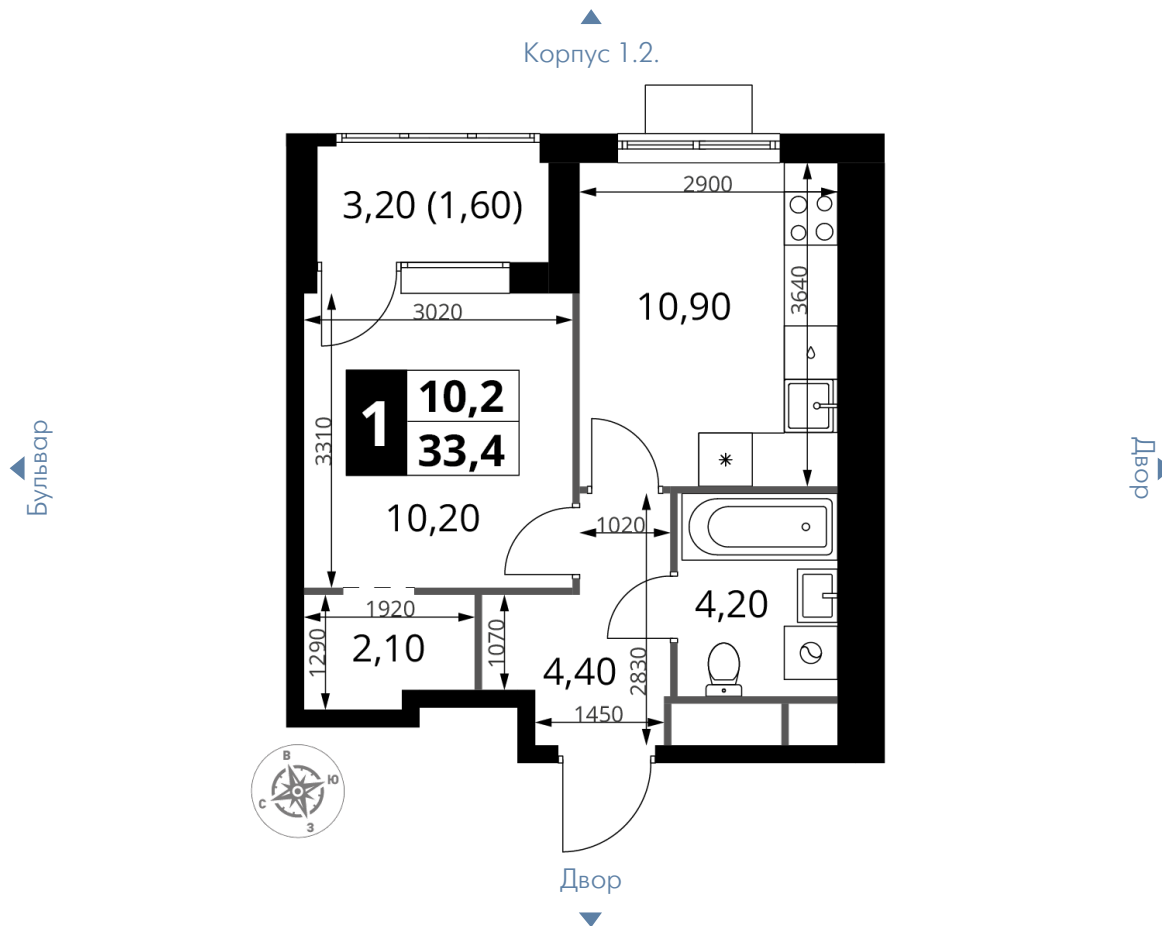
ОСОБЕННОСТИ ПЛАНИРОВКИ

• Линейная

• Лоджия

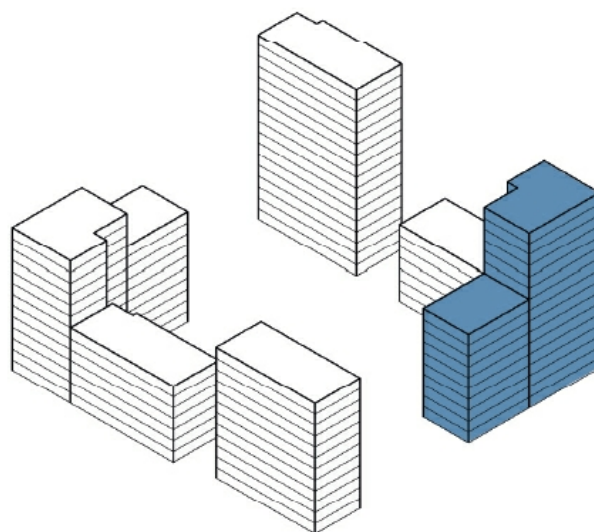


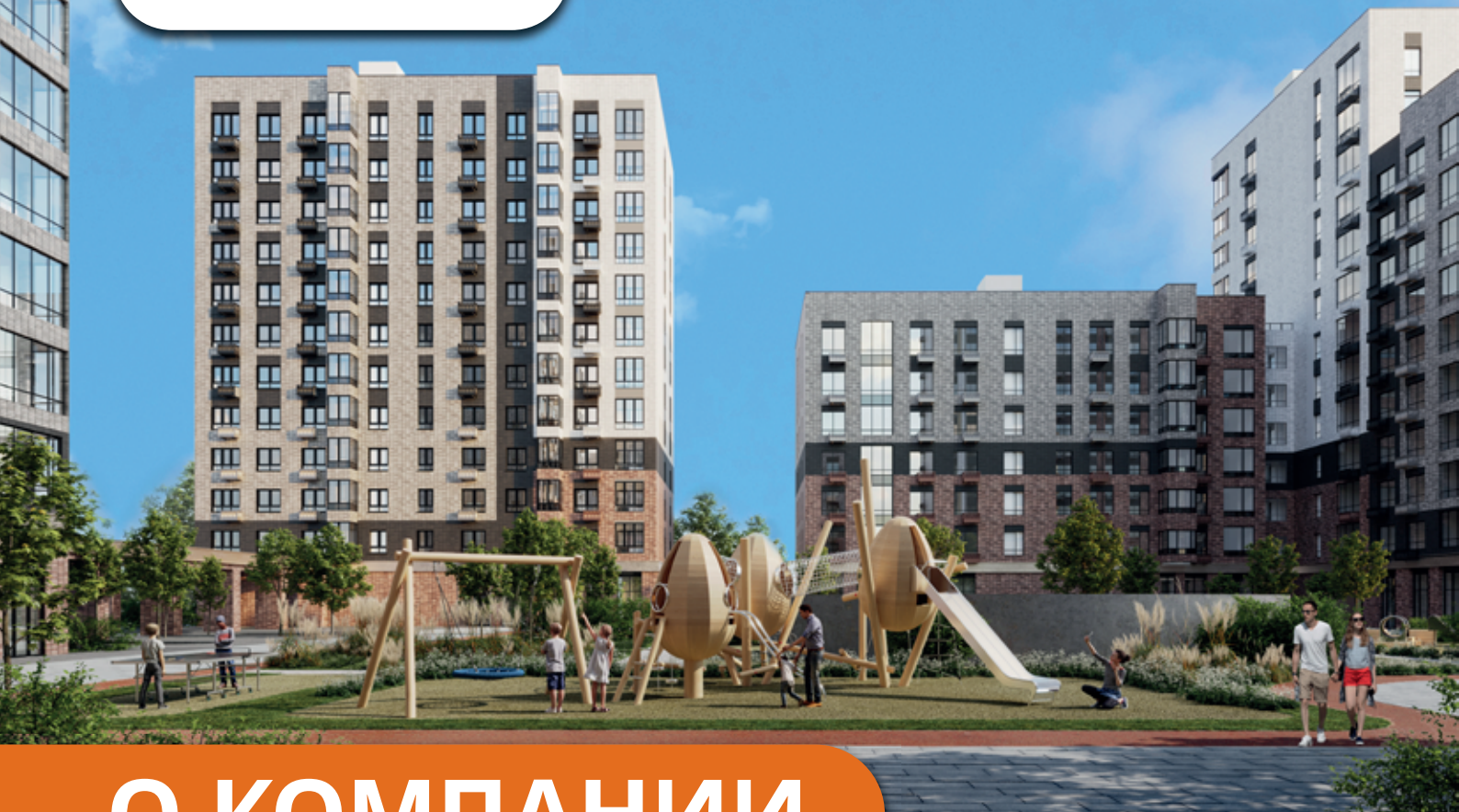
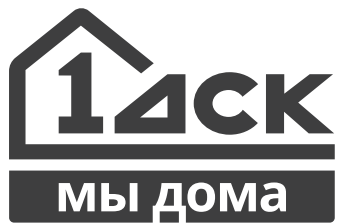
КОРПУС 1.3 СЕКЦИЯ 3 КВАРТИРА 273  
 13 ЭТАЖ 1 КОМНАТА ПЛОЩАДЬ 32.8М<sup>2</sup>



ПЛАНИРОВКА ЭТАЖА

РАСПОЛОЖЕНИЕ СЕКЦИИ





## О КОМПАНИИ

- «Первый ДСК» крупнейшее предприятие по производству панельных домов
- «Первый ДСК» основан в 1961 году
- В 2016 году «Первый ДСК» вошел в структуру крупного столичного девелопера ГК ФСК
- Более 85 реализованных объектов с 1997 года

🕒 Ежедневно с 09:00 до 21:00

📞 +7 (495) 032 15 86

📱 WhatsApp



📍 Офис продаж:

📍 МО, г. Химки,  
вблизи квартала Ивакино



ДЛЯ ЗАМЕТОК: