

1ДСК ЖИЛОЙ КОМПЛЕКС
1-й ХИМКИНСКИЙ

НА БЕРЕГУ РЕКИ

В ОКРУЖЕНИИ ЛЕСА

1-й Химкинский – жилой комплекс с инфраструктурой мини-города. Проект включает в себя собственный торговый центр, семейный парк развлечений, общеобразовательные учреждения и поликлинику. Изюминкой станет спортивно-оздоровительный комплекс с термами и SPA.

Расположен на территории в 102 га и органично вписан в природное окружение Химкинского леса и канала им. Москвы.

WWW.DSK1.RU/1-HIMKINSKIJ



Школа,
3 детских сада,
поликлиника



10 минут на авто
до МЦД-3 «Химки»,
14 минут до МЦД-1
«Хлебниково»



Все квартиры
с дизайнерской
отделкой
или white box



1 ДСК

ЖИЛОЙ КОМПЛЕКС
1-й ХИМКИНСКИЙ



ГЕНПЛАН



Этажность
7-17 этажей



Квартиры
23,2-93,5 м²



Срок сдачи:
4 кв. 2026 –
корпус 1.3
2 кв. 2027 –
корпус 1.4



Подземный
паркинг
и кладовые

МО, г. Химки, вблизи квартала Ивакино



~~18 571 790 Р*~~

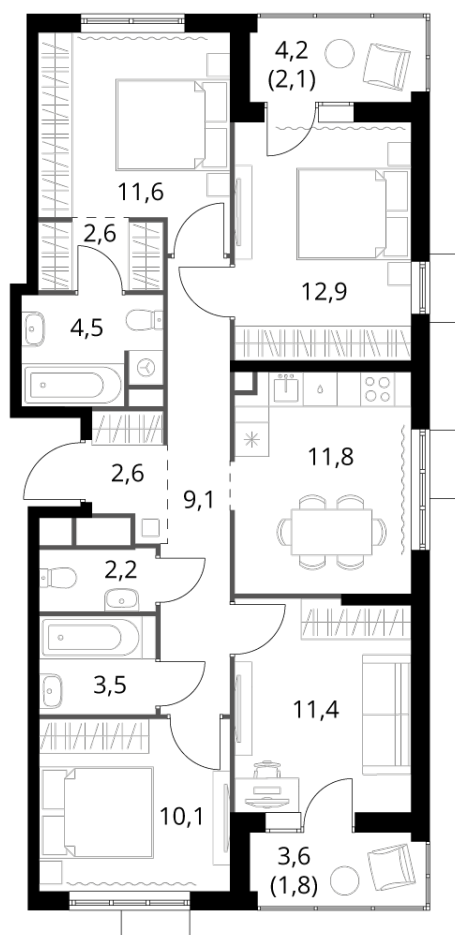
14 485 996 Р*

168 051 Р (цена за м²)

*Цена действительна на дату
 05.02.2025

| | |
|------------------|----------------------|
| ОБЩАЯ ПЛОЩАДЬ | 86.2 м ² |
| Жилая площадь | 46 м ² |
| Площадь санузлов | 10.20 м ² |
| Площадь кухни | 11.8 м ² |
| Отделка | WhiteBox |

| | |
|---------------------------------|-----|
| Корпус | 1.3 |
| Секция | 3 |
| Этаж | 10 |
| Номер квартиры | 256 |
| Количество комнат | 4 |
| Машинместо включено в стоимость | нет |

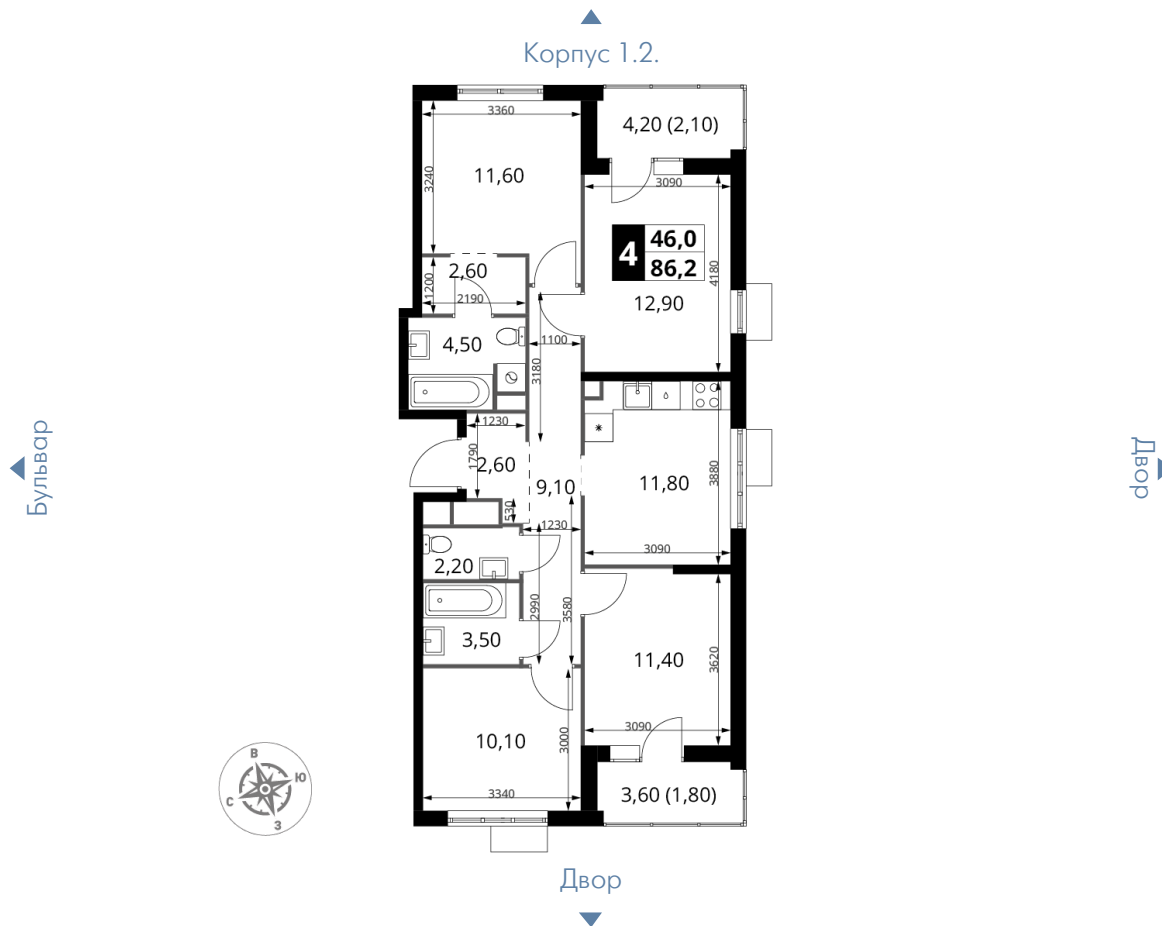


ОСОБЕННОСТИ ПЛАНИРОВКИ

- Распашная
- Большая лоджия

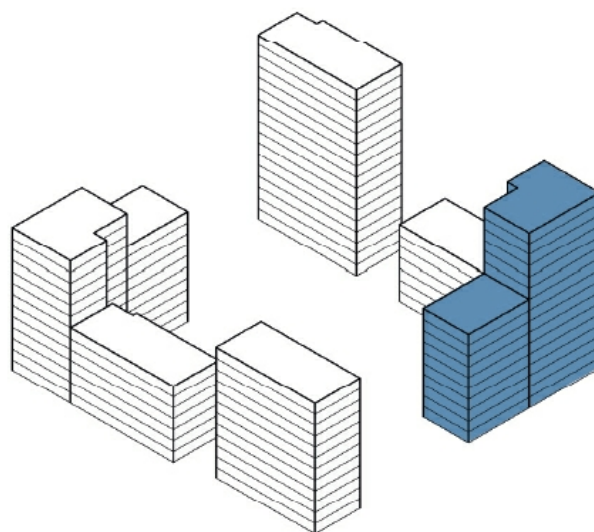


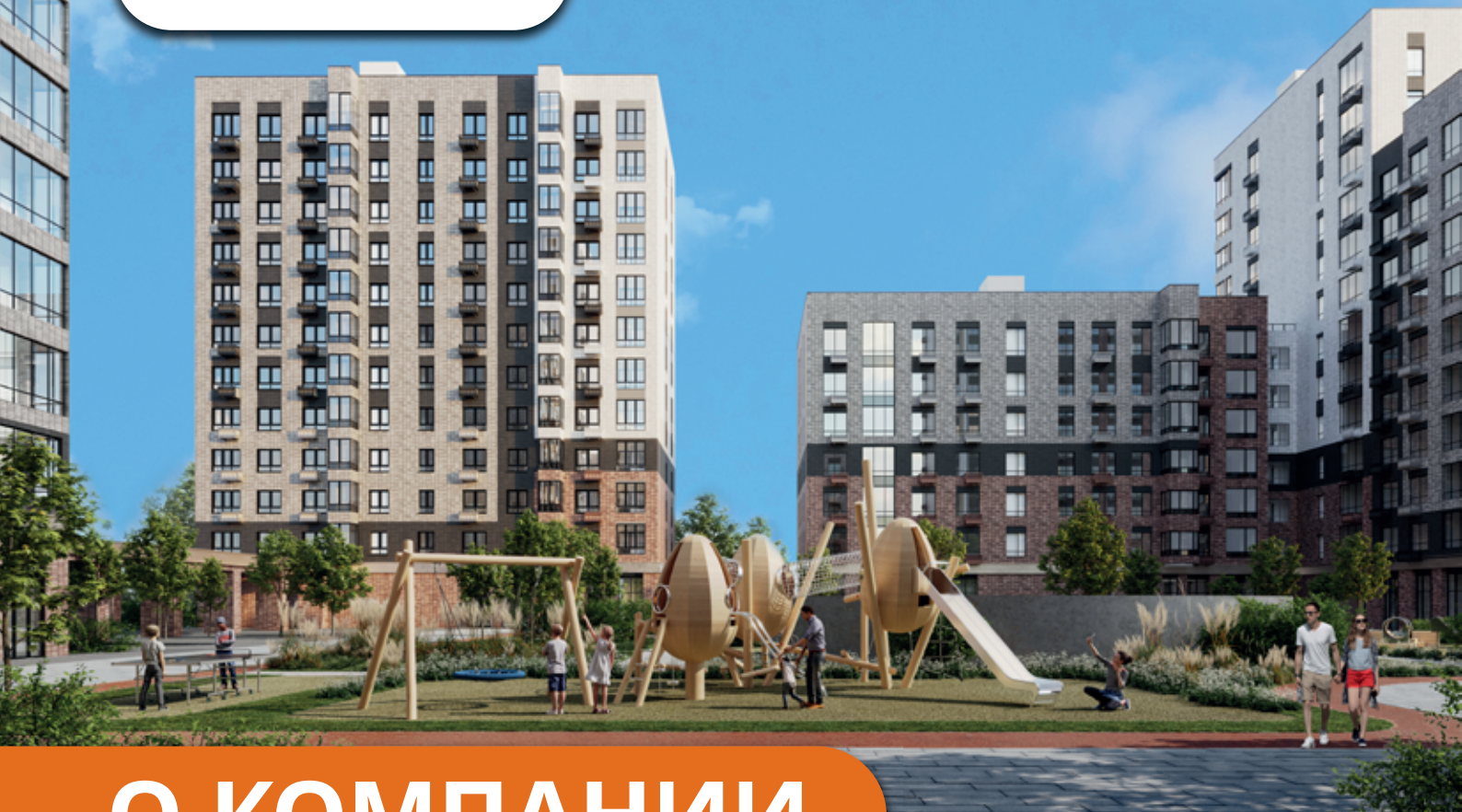
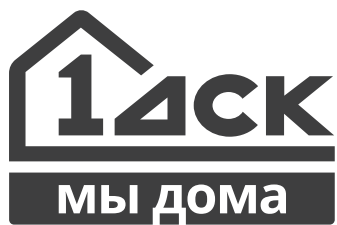
КОРПУС 1.3 СЕКЦИЯ 3 КВАРТИРА 256
 10 ЭТАЖ 4 КОМНАТЫ ПЛОЩАДЬ 86.2М²



ПЛАНИРОВКА ЭТАЖА

РАСПОЛОЖЕНИЕ СЕКЦИИ





О КОМПАНИИ

- «Первый ДСК» крупнейшее предприятие по производству панельных домов
- «Первый ДСК» основан в 1961 году
- В 2016 году «Первый ДСК» вошел в структуру крупного столичного девелопера ГК ФСК
- Более 85 реализованных объектов с 1997 года

🕒 Ежедневно с 09:00 до 21:00

📞 +7 (495) 032 15 86

📱 WhatsApp



📍 Офис продаж:

📍 МО, г. Химки,
вблизи квартала Ивакино



ДЛЯ ЗАМЕТОК: