



**1ДСК** ЖИЛОЙ КВАРТАЛ  
**1-й ДОНСКОЙ**



# КВАРТИРЫ

## С СОБСТВЕННОЙ НАБЕРЕЖНОЙ

«1-й Донской» – современный эко-квартал комфорт плюс-класса с собственной благоустроенной набережной и просторной территорией.

Расположен в 7 км от МКАД по трассе М-4 Дон. Комплекс объединяет комфорт городской жизни и нетронутую природу.

[WWW.DSK1.RU/1-DONSKOJ](http://WWW.DSK1.RU/1-DONSKOJ)



Школа,  
2 детских сада,  
амбулатория



15 минут  
пешком  
до станции  
МЦД5 (2025г)



Все квартиры  
с дизайнерской  
отделкой  
или white box



# 1 ДСК

ЖИЛОЙ КВАРТАЛ

## 1-й ДОНСКОЙ



## ГЕНПЛАН



Этажность  
6-24 этажа



Квартиры  
25,1–109,5 м<sup>2</sup>



Срок сдачи:  
2 кв. 2025 –  
корпуса 1-2  
4 кв. 2026 – корпус 4  
1 кв. 2027 – корпус 5



Подземный  
паркинг  
и кладовые



~~7 233 380 Р\*~~

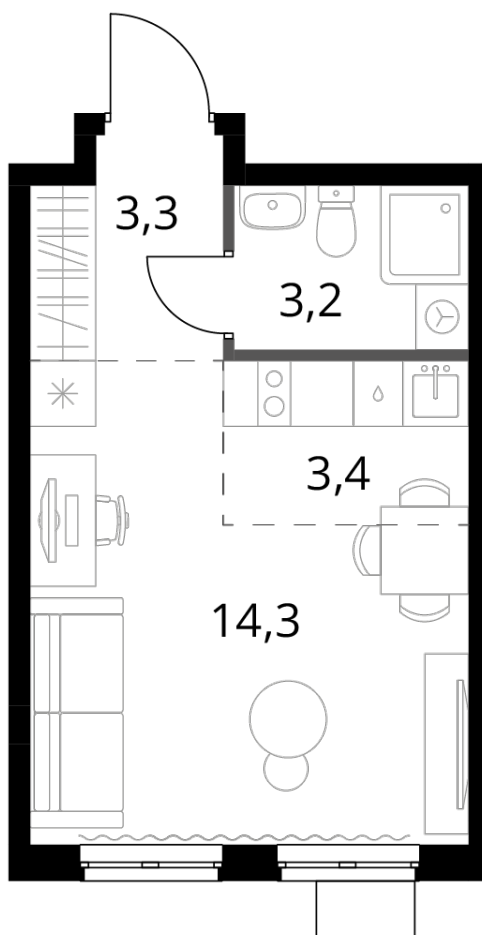
**5 425 035 Р\***

224 175 Р (цена за м<sup>2</sup>)

\*Цена действительна на дату  
15.01.2025

ОБЩАЯ ПЛОЩАДЬ	24.2 м <sup>2</sup>
Жилая площадь	14.3 м <sup>2</sup>
Площадь санузлов	3.20 м <sup>2</sup>
Площадь кухни	3.4 м <sup>2</sup>
Отделка	WhiteBox

Корпус	5
Секция	3
Этаж	11
Номер студии	629
Количество комнат	1
Машинместо включено в стоимость	нет

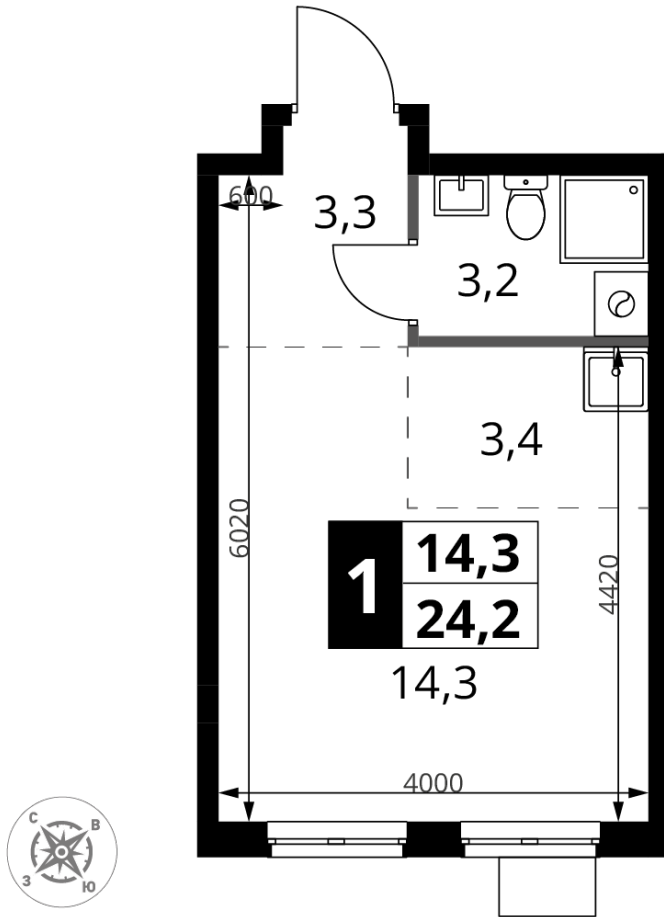


#### ОСОБЕННОСТИ ПЛАНИРОВКИ

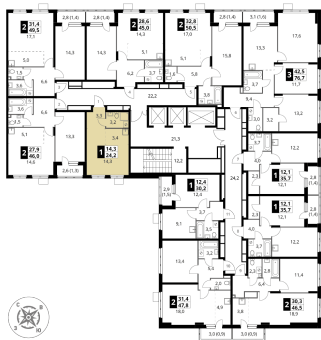
- Линейная



КОРПУС 5    СЕКЦИЯ 3    СТУДИЯ 629  
11 ЭТАЖ    1 КОМНАТА    ПЛОЩАДЬ 24.2М<sup>2</sup>



ПЛАНИРОВКА ЭТАЖА





## О КОМПАНИИ

- «Первый ДСК» крупнейшее предприятие по производству панельных домов
- «Первый ДСК» основан в 1961 году
- В 2016 году «Первый ДСК» вошел в структуру крупного столичного девелопера ГК ФСК
- Более 85 реализованных объектов с 1997 года

🕒 Ежедневно с 09:00 до 21:00

📞 +7 (495) 181-14-86

📱 WhatsApp



📍 Офис продаж:

📍 Московская область,  
Ленинский городской округ,  
деревня Сапроново



ДЛЯ ЗАМЕТОК: