



1ДСК ЖИЛОЙ КВАРТАЛ
1-й ДОНСКОЙ



КВАРТИРЫ

С СОБСТВЕННОЙ НАБЕРЕЖНОЙ

«1-й Донской» – современный эко-квартал комфорт плюс-класса с собственной благоустроенной набережной и просторной территорией.

Расположен в 7 км от МКАД по трассе М-4 Дон. Комплекс объединяет комфорт городской жизни и нетронутую природу.

WWW.DSK1.RU/1-DONSKOJ



Школа,
2 детских сада,
амбулатория



15 минут
пешком
до станции
МЦД5 (2025г)



Все квартиры
с дизайнерской
отделкой
или white box



1 ДСК

ЖИЛОЙ КВАРТАЛ

1-й ДОНСКОЙ



ГЕНПЛАН



Этажность
6-24 этажа



Квартиры
25,1–109,5 м²



Срок сдачи:
2 кв. 2025 –
корпуса 1-2
4 кв. 2026 – корпус 4
1 кв. 2027 – корпус 5



Подземный
паркинг
и кладовые



~~12 459 560 Р*~~

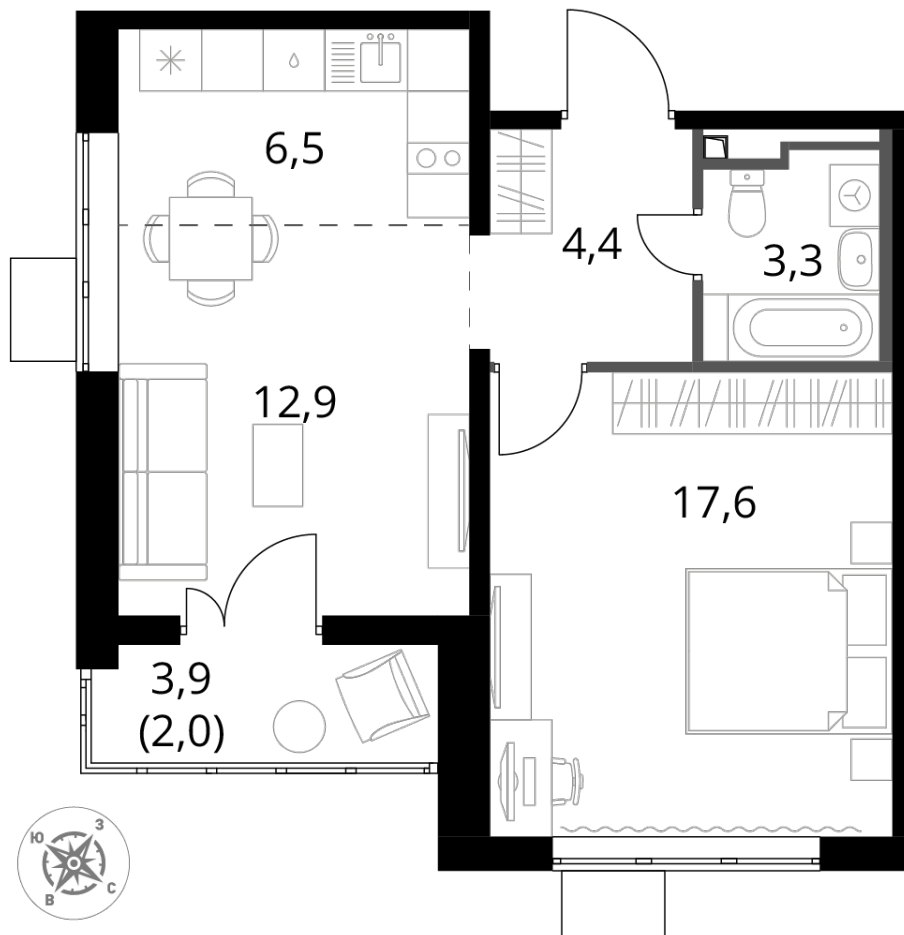
9 967 648 Р*

213 440 Р (цена за м²)

*Цена действительна на дату
 06.02.2025

ОБЩАЯ ПЛОЩАДЬ	46.7 м ²
Жилая площадь	30.5 м ²
Площадь санузлов	3.30 м ²
Площадь кухни	6.5 м ²
Отделка	Чистовая

Корпус	4
Секция	1
Этаж	5
Номер квартиры	32
Количество комнат	2
Машинместо включено в стоимость	нет

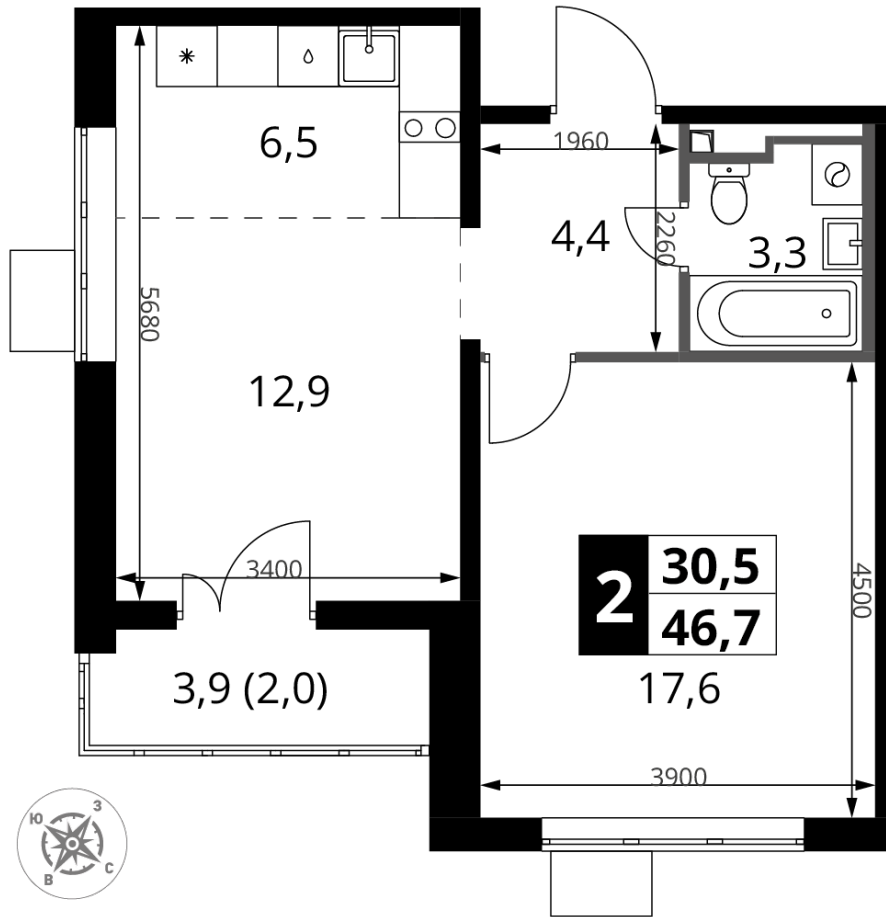


ОСОБЕННОСТИ ПЛАНИРОВКИ

- Можно поставить большую кровать в спальне
- Кухня-гостиная
- Угловая
- Евроформат
- Лоджия



КОРПУС 4 СЕКЦИЯ 1 КВАРТИРА 32
 5 ЭТАЖ 2 КОМНАТЫ ПЛОЩАДЬ 46.7М²



ПЛАНИРОВКА ЭТАЖА





О КОМПАНИИ

- «Первый ДСК» крупнейшее предприятие по производству панельных домов
- «Первый ДСК» основан в 1961 году
- В 2016 году «Первый ДСК» вошел в структуру крупного столичного девелопера ГК ФСК
- Более 85 реализованных объектов с 1997 года

🕒 Ежедневно с 09:00 до 21:00

📞 +7 (495) 181-14-86

📱 WhatsApp



📍 Офис продаж:

📍 Московская область,
Ленинский городской округ,
деревня Сапроново



ДЛЯ ЗАМЕТОК: