

1ДСК ЖИЛОЙ КВАРТАЛ
1-Й ЮЖНЫЙ

КВАРТАЛ

С ЮЖНЫМ САДОМ

«1-й Южный» – уютный благоустроенный квартал на юге Москвы в 1 км от МКАД с южным плодовым садом и бульваром-дендрарием.

Здесь современная городская среда гармонично соседствует с природой. Современный ЖК с бульваром-дендрарием и фруктовыми садами. Маршруты для велосипедистов, пешеходов, скандинавской ходьбы и игровые и развивающие детские площадки.

WWW.DSK1.RU/1-UZHNYJ



2 школы,
3 детских сада
и поликлиника



10 минут пешком
до станции
Булатниково
(МЦД 5)



Все квартиры
с дизайнерской
отделкой
или white box



14СК ЖИЛОЙ КВАРТАЛ 1-Й ЮЖНЫЙ



ГЕНПЛАН



Этажность
24-25 этажей



Квартиры
24.7-84.2 м²



Срок сдачи:
3 кв. 2025 – корпус 2
4 кв. 2025 – корпус 1.2
1 кв. 2026 – корпус 1.1
2 кв. 2026 – корпус 1.3



Подземный
паркинг
и кладовые

Московская область, Ленинский городской округ, д. Тарычево, ул. Фруктовые сады



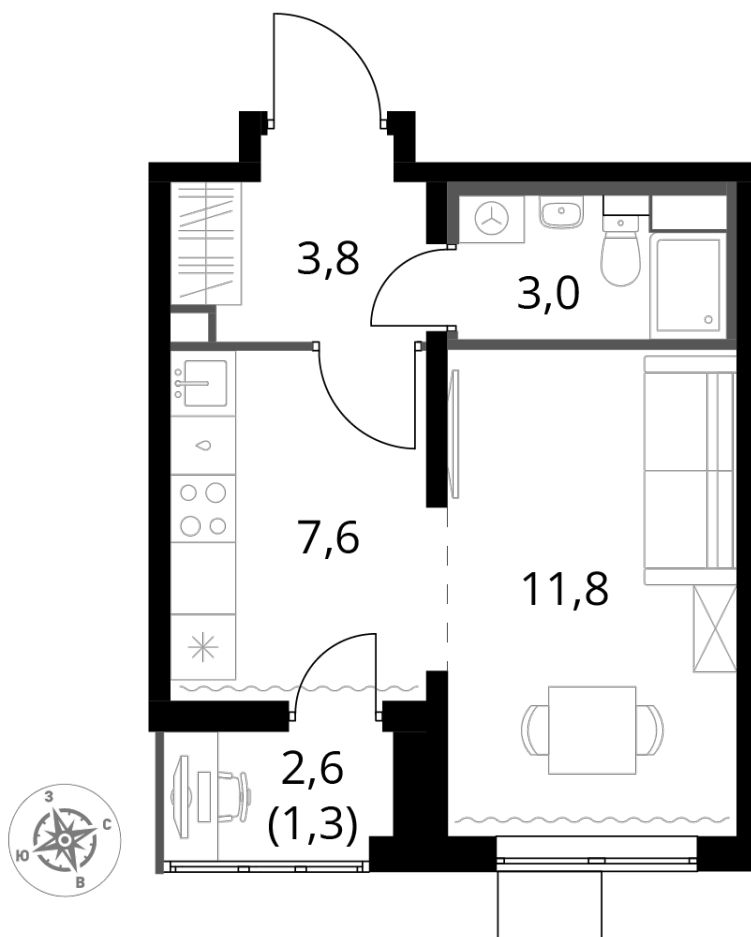
8 783 500 ₽*

319 400 ₽ (цена за м²)

*Цена действительна на дату
 22.11.2024

| | |
|------------------|---------------------|
| ОБЩАЯ ПЛОЩАДЬ | 27.5 м ² |
| Жилая площадь | 11.8 м ² |
| Площадь санузлов | 3.00 м ² |
| Площадь кухни | 7.6 м ² |
| Отделка | Чистовая |

| | |
|---------------------------------|-----|
| Корпус | 1.3 |
| Секция | 3 |
| Этаж | 6 |
| Номер студии | 226 |
| Количество комнат | 1 |
| Машинместо включено в стоимость | нет |



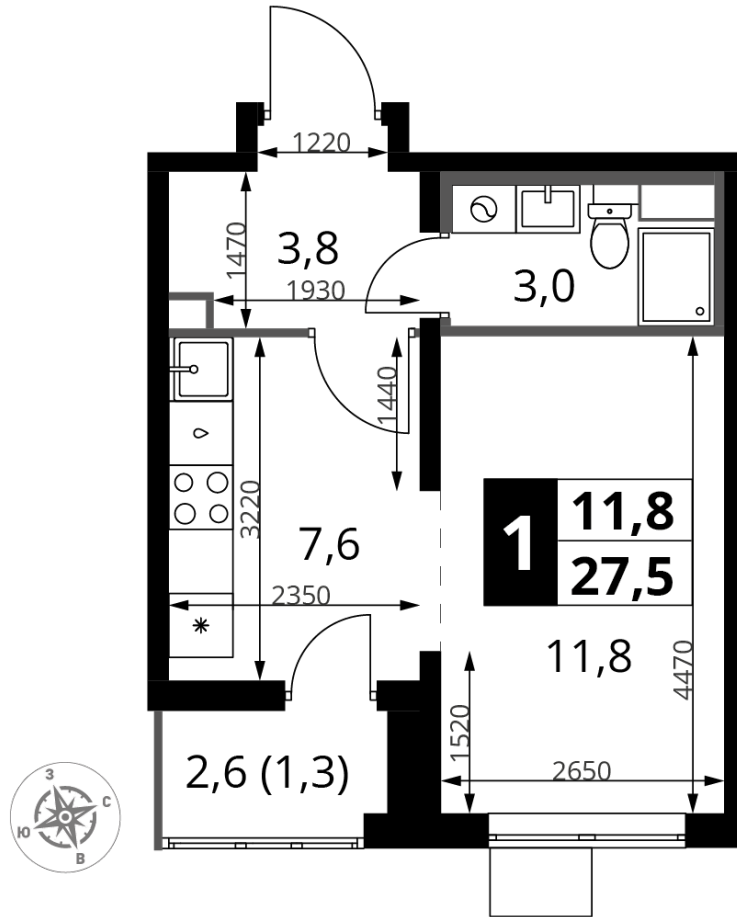
ОСОБЕННОСТИ ПЛАНИРОВКИ

- Линейная
- Линейная кухня
- Ниша под шкаф
- Лоджия



КОРПУС 1.3 СЕКЦИЯ 3 СТУДИЯ 226

6 ЭТАЖ 1 КОМНАТА ПЛОЩАДЬ 27.5М²



ПЛАНИРОВКА ЭТАЖА





О КОМПАНИИ

- «Первый ДСК» крупнейшее предприятие по производству панельных домов
- «Первый ДСК» основан в 1961 году
- В 2016 году «Первый ДСК» вошел в структуру крупного столичного девелопера ГК ФСК
- Более 85 реализованных объектов с 1997 года

🕒 Ежедневно с 09:00 до 21:00

📞 +7 (495) 181-14-86

📱 WhatsApp



📍 Офис продаж:

📍 Московская область,
Ленинский городской округ,
д. Тарычево, ул. Фруктовые сады



ДЛЯ ЗАМЕТОК: